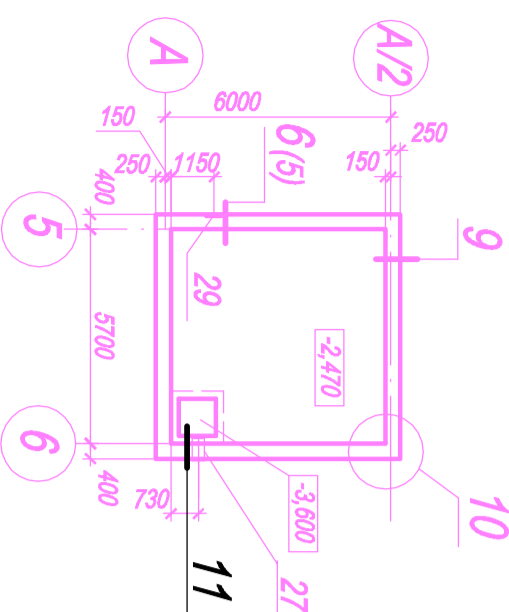


Спецификация монолитной конструкции

Поз.	Обозначение	Наименование	Кол. на исполн.			Масса ед.кг	Примеч.
			Плм2	Плм3	Р 1		
1	1. 400 - 15. е1. 550-06	МН 555 L=5700	4			30,2	
2		L=10000	2			50,3	
29	1. 400 - 15. е1. 130-11	МН 118 - 3 Детали	1		1	3,5	
3		Ф 6 А - I ГОСТ 5781-82					
4*		L=260мм				0,06	
4*		L=440мм	486			0,1	
5*		L=1210мм	182			0,3	
6		Ф 8 А - I ГОСТ 5781-82					
6		L=1310мм	364			0,52	
7		L=3880мм	212			1,14	
8		L=4010мм	32			1,6	
9		Ф 10 А - I ГОСТ 5781-82 L=970 мм			30	0,6	
10		Ф 10 А - III ГОСТ 5781-82					
10		L=6460мм	120			4,0	
11		L=1760мм	32			1,1	
12*		L=2000 мм	354			0,9	
13		Ф 12 А - III ГОСТ 5781-82					
13		L=1390мм	52			1,3	
14		L=1560 мм	62			1,2	
15		L=6460 мм	108			6,0	
16		L=4860 мм	24			5,7	
17		L=560мм	32			4,6	
18		L=17960мм	32			2,7	
19*		L=5430мм	182			1,6	
20		L=15760мм	52			1,2	
21		L=1760мм	52			2,3	
22*		L=2070мм	52			1,9	
23		Лист С235 ГОСТ 21772-88*				249	7,93м ²
24		20x200			20		0,13

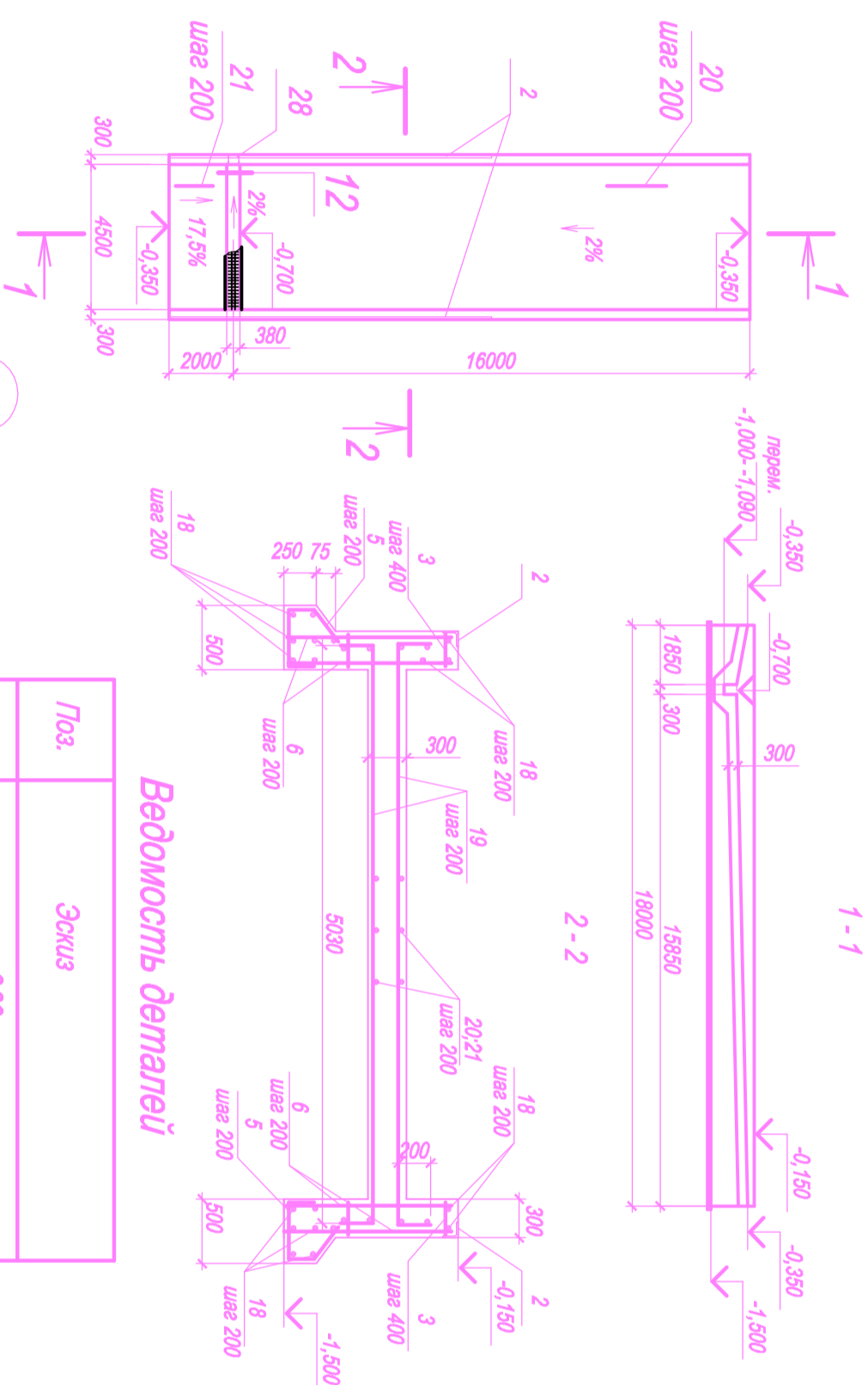
Узел слева.

Поддон монолитный Пм 2



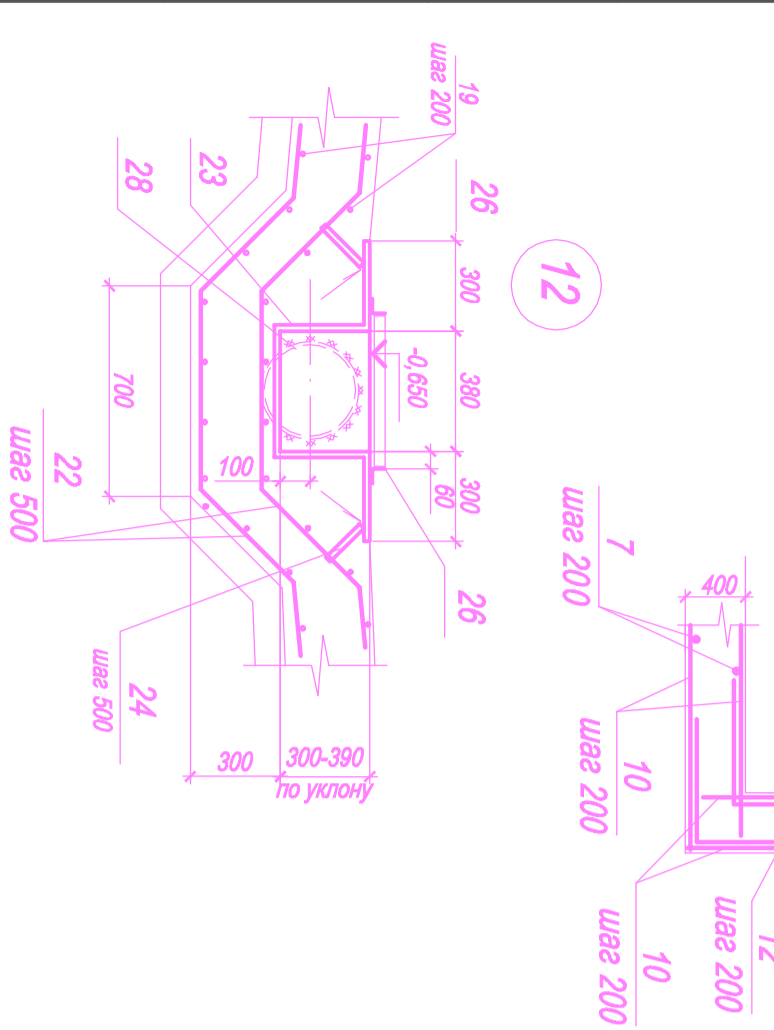
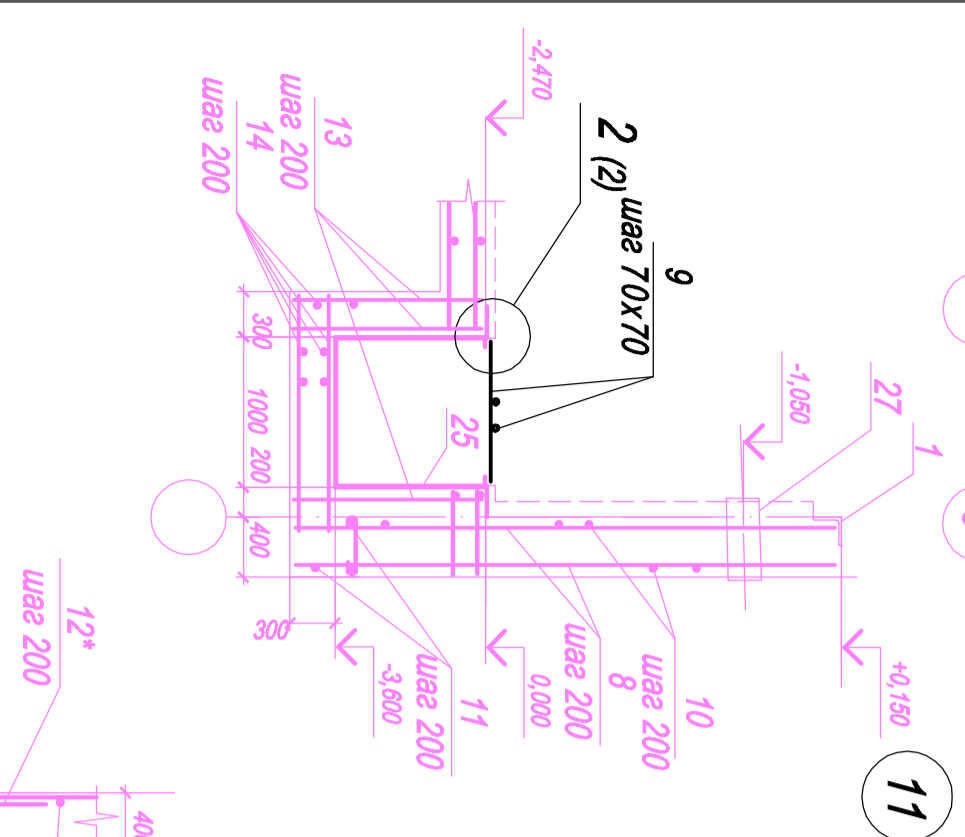
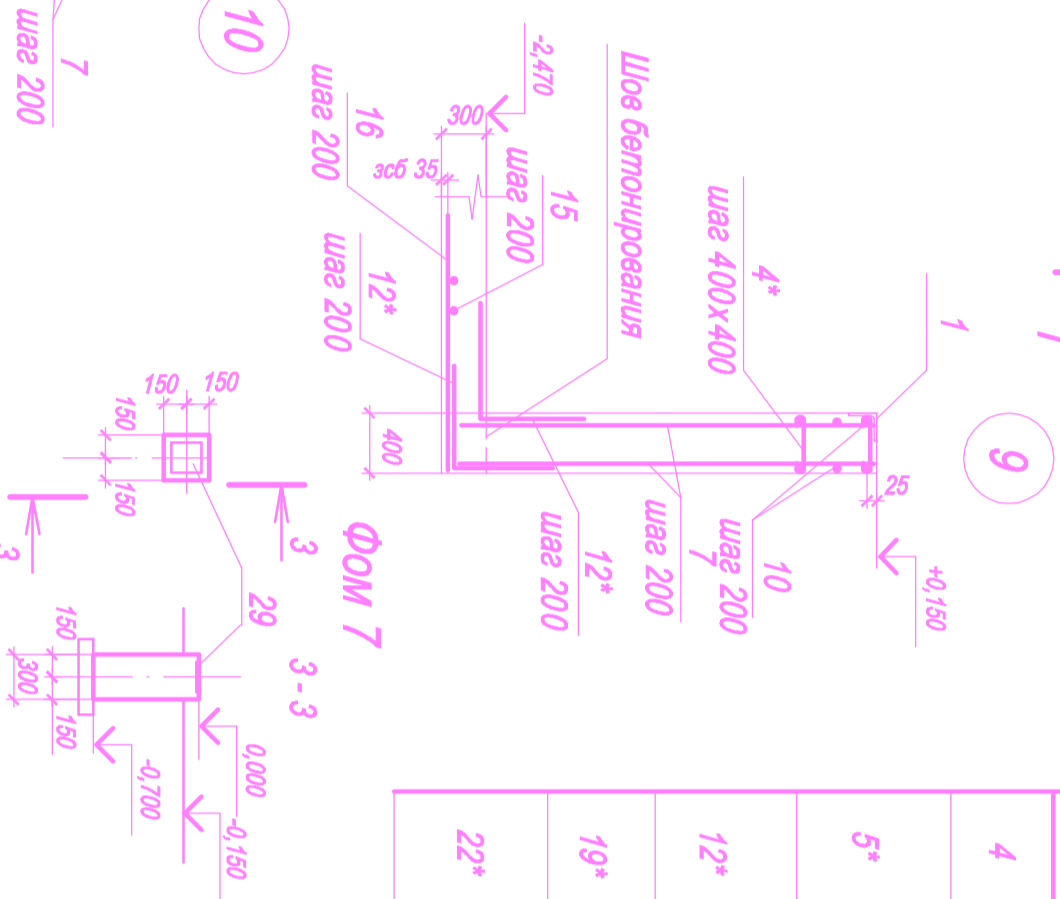
Узел справа.

Поддон монолитный Пм 3. Армирование



Ведомость деталей

Поз.	Эскиз
4	
5*	
12*	
19*	
22*	



25	Лист 4 ГОСТ 19903-74* 12x18x101 ГОСТ 7350-77	1			211
26	Узелок С235 ГОСТ 21772-88* 50x50x4 ГОСТ 8509-93 L=4,5м	2			17
27	Труба 325x7 ГОСТ 10704-91 Всг 3п4 ГОСТ 10708-76*				31
28	Материалы Бетон В15 Ф75 И4	1	41,6	42,1	0,1
					м ³

* См. ведомость деталей

Т. 246. 2-57-АС		Узел слева. Поддон монолитный Пм 2.3. Армирование. Узлы 9 - 12		Узел справа. Поддон монолитный Пм 2.3. Армирование. Узлы 9 - 12	
3	Зам.	Зам.	С.996	05.10	
2	Зам.	Зам.	С.980	02.10	
1	Зам.	Зам.	С.980	02.10	
Изм.	Коп.уч. Лист № док.	Подп.	Дела	02.10	
Разработал	Новик	Новик	Новик	02.10	
Проверил	Щербяков	Щербяков	Щербяков	02.10	
Н. контро.	Лыш	Лыш	Лыш	02.10	
ГИП	Осипин Л.Г.	Осипин Л.Г.	Осипин Л.Г.	10.14	
Т. 246. 2-57-АС					
Увеличение производительной мощности на участке №2 Торпужбк месторождения Молибден с выделением в отдельную очередь отпрельствования сооружений склада аммиачной воды в Сызганском районе. КЮО*					
Площадка 2. Склад аммиачной воды					
Узел слева. Поддон монолитный Пм 2.3. Армирование. Узлы 9 - 12					
Узел справа. Поддон монолитный Пм 2.3. Армирование. Узлы 9 - 12					
ТОО "ПКО" г. Стыгновгорск					

Согласовано

Име. № подл. Подп. и дата Взам. инв. №