

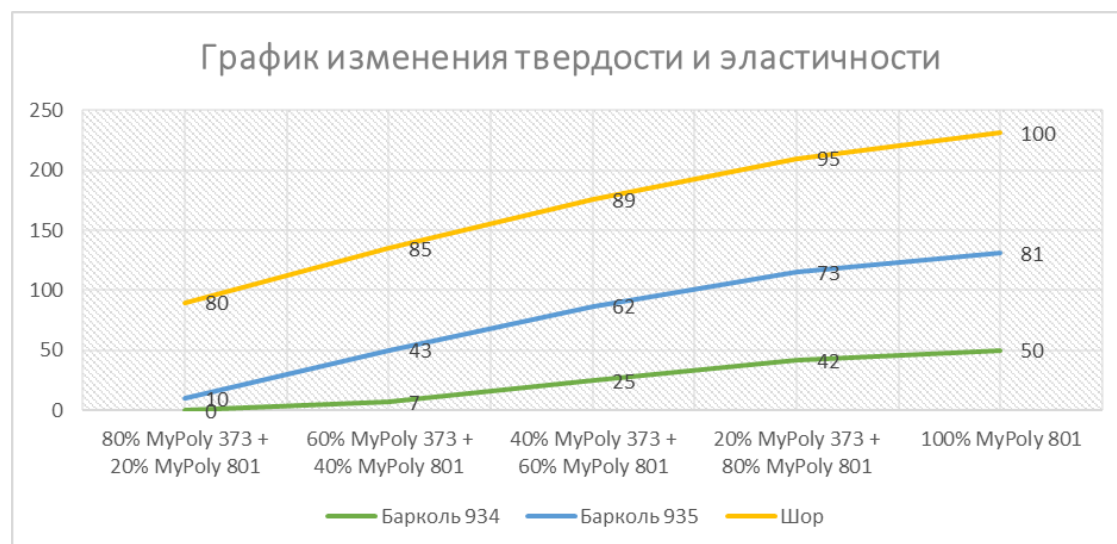
Пластифицирующая полиэфирная смола MyPoly 373

Описание

MyPoly 373 — пластифицирующая полиэфирная смола со 100% удлинением при растяжении. Предназначена для придания жестким смолам и гелькоутам эластичных свойств. Вводится как добавка к основному составу смолы в количестве 5 — 30%.

Ключевые преимущества

- Степень удлинения чистой смолы достигает 100%.
- Придает конечным материалам отливок заданные свойства гибкости с сохранением прочности на разрыв и сжатие основной смолы или гелькоута.
- Обеспечивает стеклопластикам повышенную эластичность, позволяющую подвергать готовые детали любой механической обработке: фрезерование, сверление, резка, шлифование, бурение.



Измерения твердости проводились с помощью твердомеров Барколя моделей 934 и 935, и дюрометра Шора типа А.

Особенности пластифицирующих смол

Использование в качестве самостоятельного продукта не предусмотрено ввиду невысоких показателей механической прочности.

Рекомендации к применению

Перед использованием смолу MyPoly 373 необходимо тщательно перемешать до однородного состояния и довести до комнатной температуры (не ниже 15°C). Добавить 5 — 30% от массы основного материала полиэфирной смолы или гелькоута до введения катализатора. Отверждается 1% МЕК-р (Butanox M 60). Работы с полиэфирами следует проводить в месте, защищенном от попадания прямых солнечных лучей. Рабочее место оборудуют приточно-вытяжной вентиляцией. Кожу рук, глаза и органы дыхания следует защищать спецсредствами.

Физические характеристики материала

Характеристика	Показатель	Единица измерения	Метод
Внешний вид	Прозрачная жидкая смола	—	—
Тиксотропность	нет	—	—
Цвет	≤400	Hazen	ISO 2211
Плотность неотвержденной смолы	1,14	г/см ³	ISO 1675
Вязкость по Брукфильду	850 ± 30%	ср, при 23°C	ISO 2555
Полное кислотное число	28 ± 20%	мг КОН/г	ISO 2114
Индекс преломления, не менее	1,516 ± 5%	—	ISO 0489
Содержание сухих веществ	68 – 72	%	—
Время достижения гелеобразного состояния при 23 °С, 1 % мл Со (1 % con.), 1% мл МЕК-р (Butanox M 60)	35 ± 40%	мин	ISO 2535

Свойства отвержденной смолы без армирования

Средние значения типичных свойств после отверждения (16 часов при 40°C):

Характеристика	Показатель	Единица измерения	Метод
HDT 2 часа при 120°C	<25	°С	ISO 0075
Удельный вес	1,24	г/см ³	ISO 1675
Модуль упругости при растяжении	345	МПа	ISO 0527
Предел прочности при растяжении	12	МПа	ISO 0527
Относительное удлинение при разрыве	41	%	ISO 0527
Прочность на изгиб	75	МПа	ISO 0178
Модуль упругости при изгибе	265	МПа	ISO 0178

Реактивность и стабильность

Продукт стабилен при нормальных условиях эксплуатации.

Упаковка

Пластифицирующая полиэфирная смола MyPoly 373 упакована в стальные бочки 1, 5, 20, 225 кг.

Хранение

Хранить в плотно закрытой упаковке в затемненном месте при температуре не выше 25°C. В случае хранения при более высокой температуре, жизнеспособность смолы сокращается.