

**ДИЗАЙН-ПРОЕКТ
КВАРТИРЫ**





Спальня
Вид на кровать



Спальня
Вид на шкаф



Постирочная
Общие виды



Ванная
Вид на дверь



Прихожая
Вид на входную дверь



Гостиная
Вид на кухню



Гостиная
Вид от панорамного окна



Гостиная
Общий вид



Гостиная
Общий вид



Кухня
Вид от окна

Ведомость рабочих чертежей	
№	Название листа
0	Титульный лист
1	Ведомость рабочих чертежей
2	Обмерный план
3	План демонтажа перегородок и инженерных коммуникаций
4	План новых перегородок
5	План заполнения дверных проемов
6	План расстановки мебели и оборудования
7	План расстановки мебели и оборудования с габаритными размерами
8	План отделки помещений
9	План размещения сантехнического оборудования
10	План полов
11	План теплых полов
12	План устройства потолков
13	План расстановки инженерного оборудования
14	План расстановки электрооборудования
15	План расстановки электрооборудования с указанием размеров
16	План размещения осветительных приборов с указанием размеров
17	План выключателей с указанием групп светильников
18	Развертки прихожей
19	Развертки гостиной
20	Развертки кухни
21	Развертки постирочной
22	Развертки спальни
23	Развертки лоджии
24	Развертки ванной
25	Эскиз мебельной группы. Шкаф в прихожей
26	Эскиз мебельной группы. Ниша в прихожей
27	Эскиз мебельной группы в ванной
28	Эскиз мебельной группы в спальне
29	Эскиз мебельной группы в постирочной
30	Эскиз мебельной группы. Кухня
31	Эскиз мебельной группы. Барный стол
32	Эскиз мебельной группы. Тв тумба, подоконники
33	Эскиз мебельной группы в лоджии

ПРИМЕЧАНИЯ:

1. Комплект рабочих чертежей разработан на основании обмеров.
2. Любые отступления от проекта необходимо согласовать с автором проекта.
3. За отметку ±0,000 принять отметку чистого проектируемого пола.

Дизайнер **Динисламова Алсу**

Заказчик

Ведомость рабочих чертежей

Дата **Изменение**

31.08

Лист

1

Листов

33

LINES

email **dinislamova@linesdesign.ru**

phone **8 (911) 949-28-80**

website **www.linesdesign.ru**

Раздел 2. МЕБЕЛЬ И ОБОРУДОВАНИЕ
План расстановки мебели

Экспликация помещений после монтажа и демонтажа стен

Номер	Наименование	Площадь
1	Прихожая	11,1 м ²
2	Спальня	2,1 м ²
3	Кухня-гостиная	29,1 м ²
4	Детская комната девочки	17,6 м ²
5	Детская комната мальчика	14,9 м ²
6	Салон	18,5 м ²
7	Гардеробная (спальни)	3,6 м ²
8	Ванная комната	3,0 м ²
9	Гардеробная (кухни)	3,0 м ²

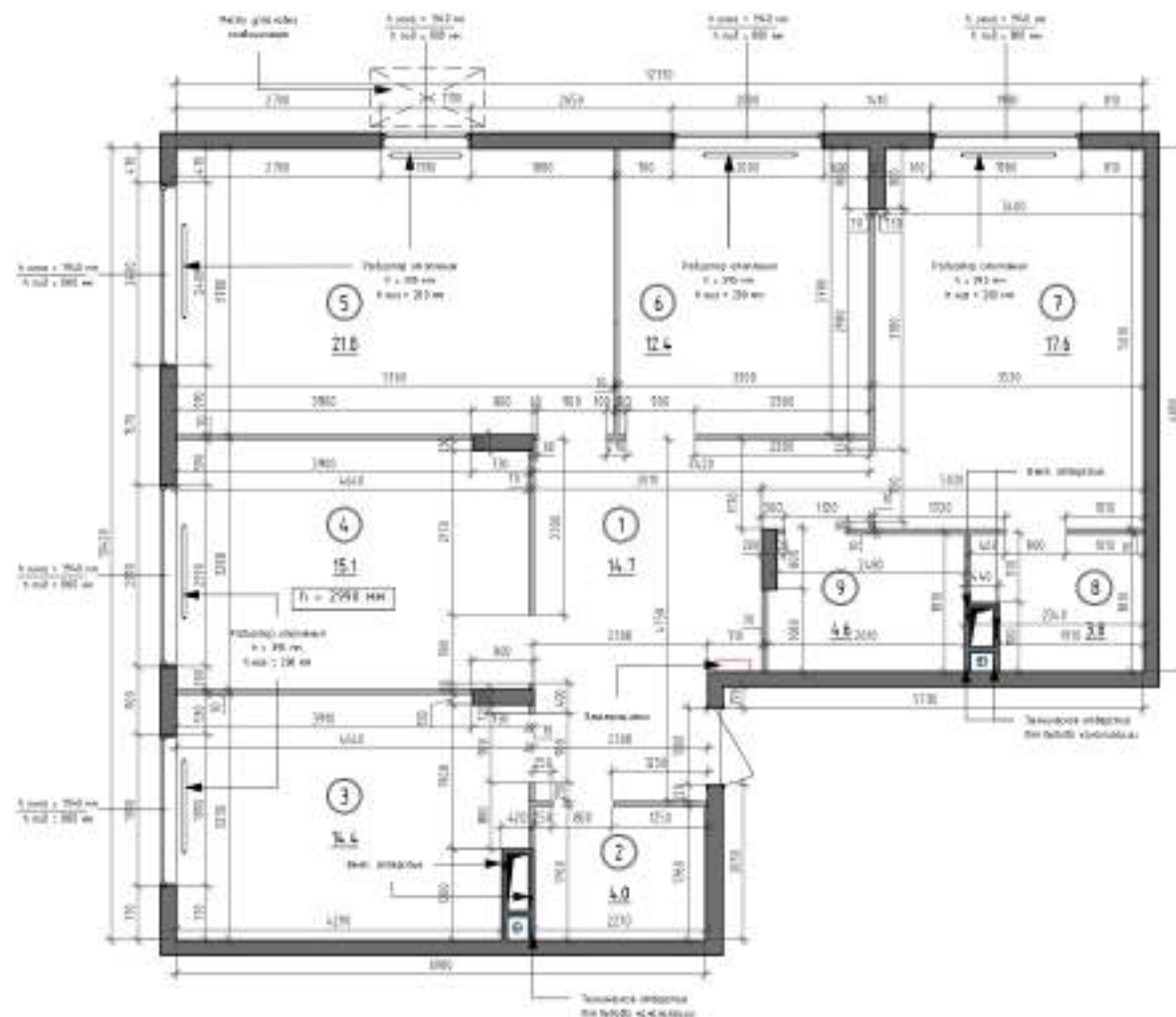
Общая площадь: 102,8 м²



TANDEM

Заказчик	Истомина Дарья	6
Руководитель	Писарева Юлия	

Раздел 1. СТЕНЫ
Обмерный план

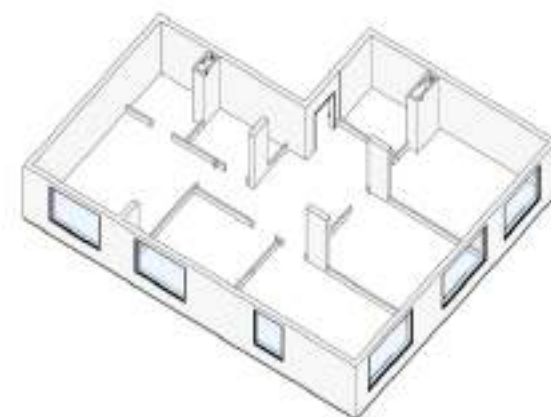


Экспликация помещений

Номер	Площадь
1	16,7 м ²
2	4,6 м ²
3	16,4 м ²
4	15,1 м ²
5	21,8 м ²
6	12,4 м ²
7	17,6 м ²
8	3,6 м ²
9	4,6 м ²

Общая площадь

108,5 м²





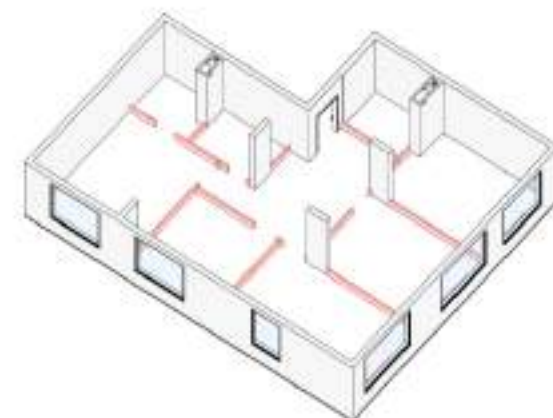
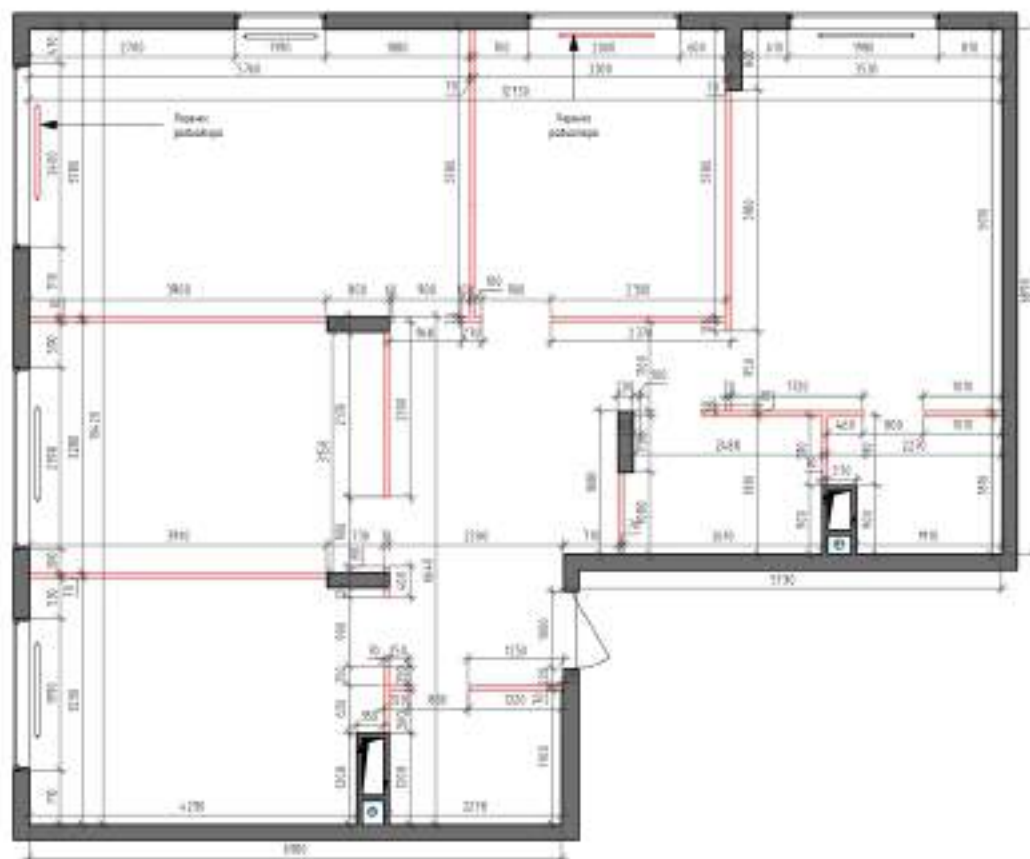
TANDEM

Заказчик: Истомина Дарья
Руководитель: Писарева Юлия

Раздел 1. СТЕНЫ
План демонтажных работ

Условные обозначения

-  Существующие стены и перегородки
-  Демонтируемые перегородки







1. Дизайн-студия напоминает о необходимости согласования перепланировки в компетентных органах.
2. Демонтаж производить без нарушения несущих конструкций здания.
3. Демонтаж и перенос систем отопления выполнять с согласованием соответствующих специалистов.

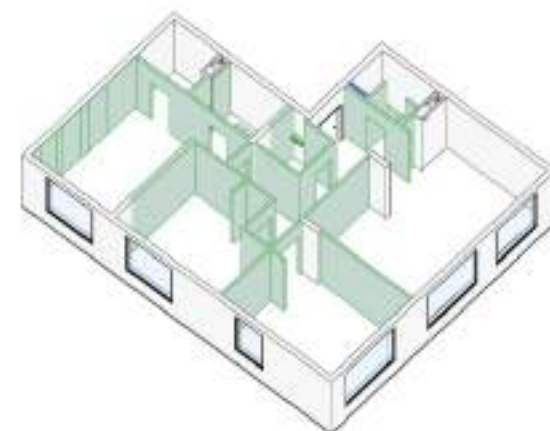
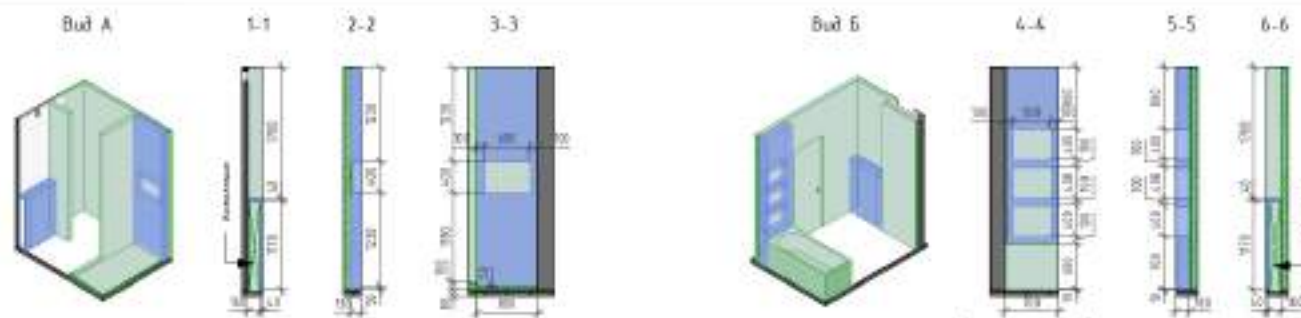
TANDEM

Заказчик	Истомина Дарья
Руководитель	Писарева Юлия

Раздел 1. СТЕНЫ План монтажных работ

Условные обозначения

-  Существующие перегородки
-  Возводимые перегородки
-  Конструкции из ГКЛ/ВГКЛ
-  Выдержки размер с учетом числового значения

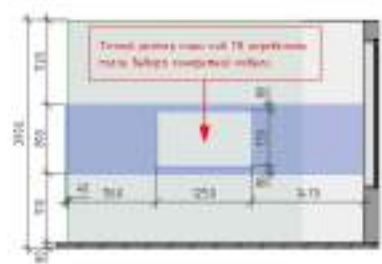
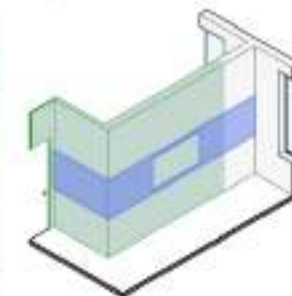
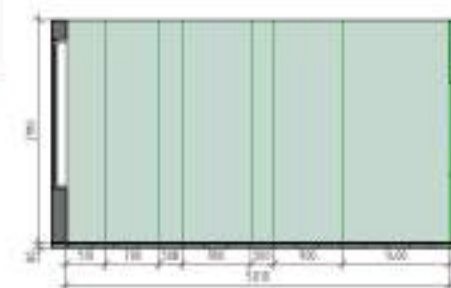


1. Дизайн-студия напоминает о необходимости согласования перепланировки в компетентных органах.
2. Все стены выровнять, монтажные швы вывести строго под 90 градусов.
3. Размеры обрешетки проанализировать после выбора обрешетки. Подготовить арматуру под установку согласно техническому заданию.

TANDEM

Заказчик	Истомина Дарья	3
Руководитель	Писарева Юлия	

Рекомендуем использовать балки для выравнивания стен.





ПРИМЕЧАНИЯ:

1. Площади напольных покрытий указаны без учета запаса.
2. Стык разных напольных покрытий производится через пробковый компенсатор/герметик.
3. Примыкания кварц-виниловой плитки к стенам выполнять с помощью герметика.
4. Стык покрытий в дверных проемах располагать согласно открыванию дверей.
5. Душевой трап сделать в уровень с полом в ванной, организовав необходимый уклон. При необходимости поднять уровень пола в душевой-связаться с автором проекта.

Условные обозначения:

15.7 м² Площадь пола

1 Тип пола

Начало укладки плитки

Дизайнер **Динисламова Алсу**

Заказчик

План полов

Дата **Изменение**

31.08

Лист 10 Листов 33

LINES

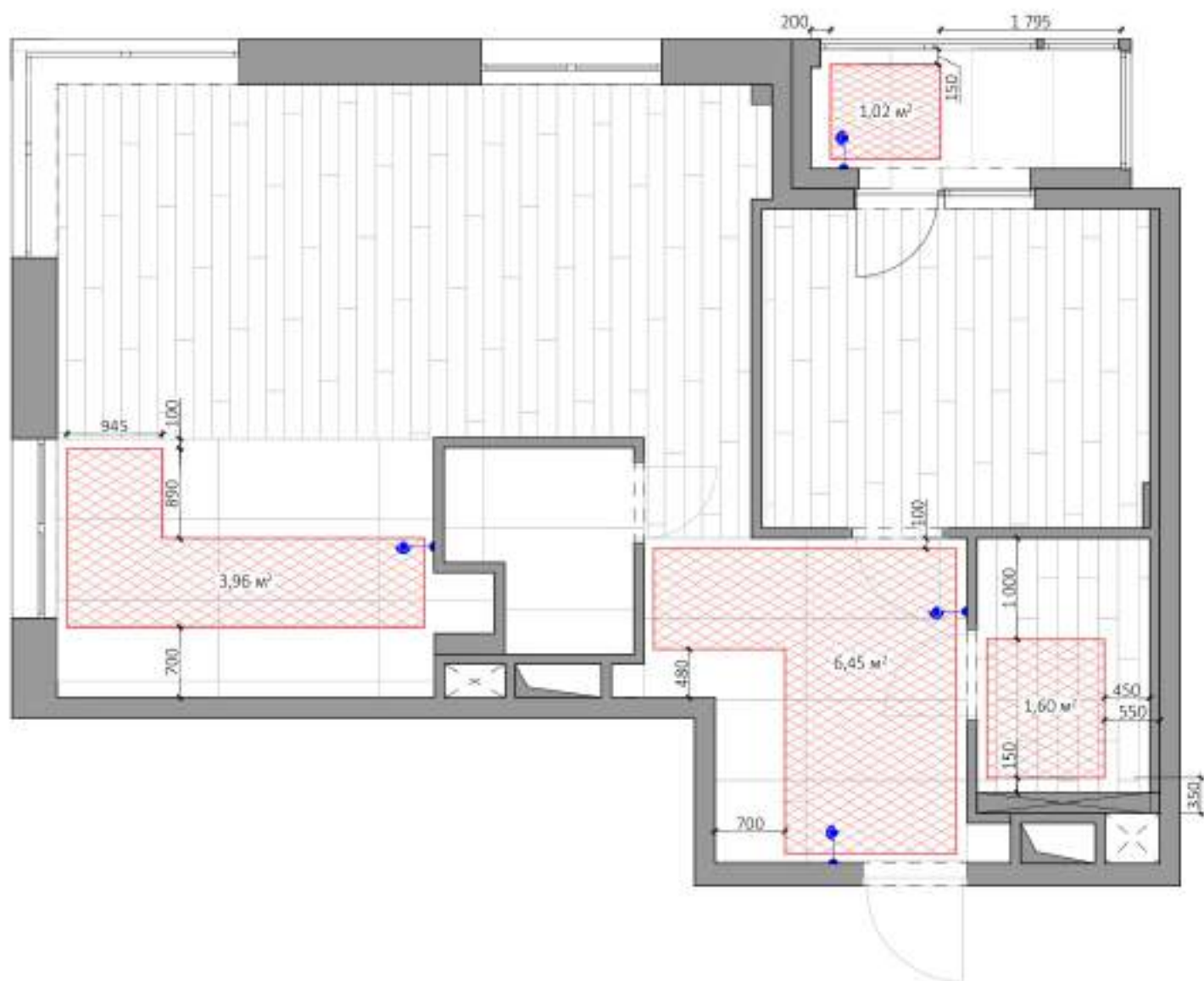
email dinislamova@linesdesign.ru

phone 8 (911) 949-28-80

website www.linesdesign.ru

Ведомость напольных покрытий

Тип	Обозначение	Наименование	С, кв.	Примечание
1		ПВХ плитка	38.2 м²	Укладка вразбежку 1/3
2		Керамогранит	25.76 м²	Формат 800x1600 мм
3		Керамогранит под дерево	4.42 м²	Формат 200x1200 мм



ПРИМЕЧАНИЯ:

1. Данный лист смотреть с планом напольных покрытий и с планом расстановки электрооборудования.
2. Границы расположения теплого пола удалены от напольных элементов мебели, стен и прочих конструкций на 100 мм, если не указано иное.

Спецификация терморегуляторов

Наименование	Кол-во
Термостат теплого пола отдельный	4

Условные обозначения:

- Теплый пол
- Терморегулятор электр. пола отдельный

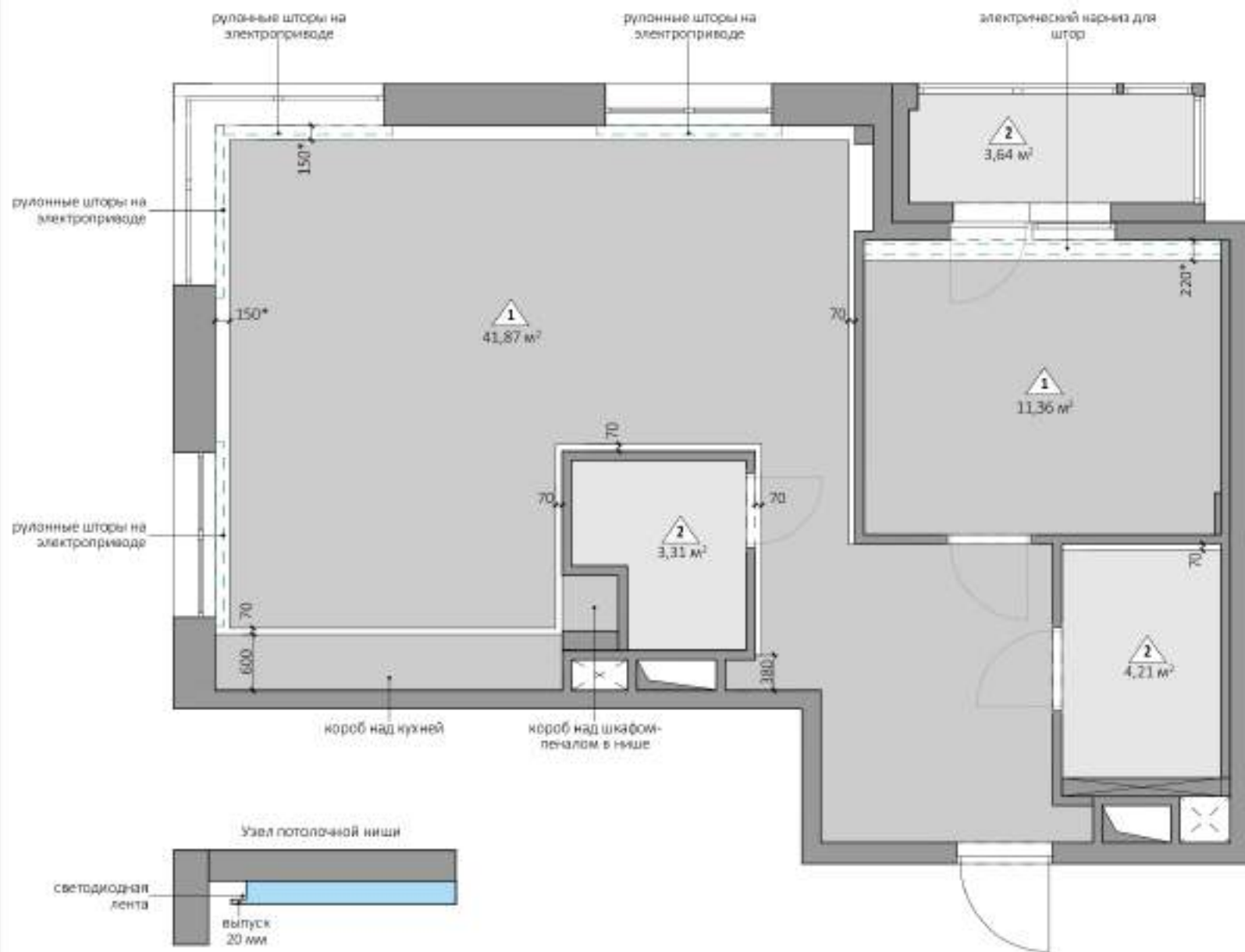
Дизайнер	Дениславна Алсу
Заказчик	

План теплых полов

Дата	Изменение		
31.08			
Лист	11	Листов	33

LINES

email	denislavna@linesdesign.ru
phone	8 (911) 949-28-80
website	www.linesdesign.ru



ПРИМЕЧАНИЯ:

1. Проектная величина опуска от уровня чернового потолка - 90мм. При изменении указанной величины связаться с автором проекта.
2. Все покрытия белого цвета, если не указано иное.
3. Ниши под карнизы и подсветку выкрасить изнутри в цвет стены.
4. За уровень потолка в нише принять исходный потолок с минимальным выравниванием.
5. Глубину ниш под электрические карнизы согласовать с поставщиком.

Условные обозначения:

- 1 Тип потолка
15,7 м² Площадь потолка

Дизайнер *Динислава Алсу*

Заказчик

План устройства потолков

Дата Изменение

31.08

Лист

12

Листов

33

LINES

email dinislamova@linesdesign.ru

phone 8 (911) 949-28-80

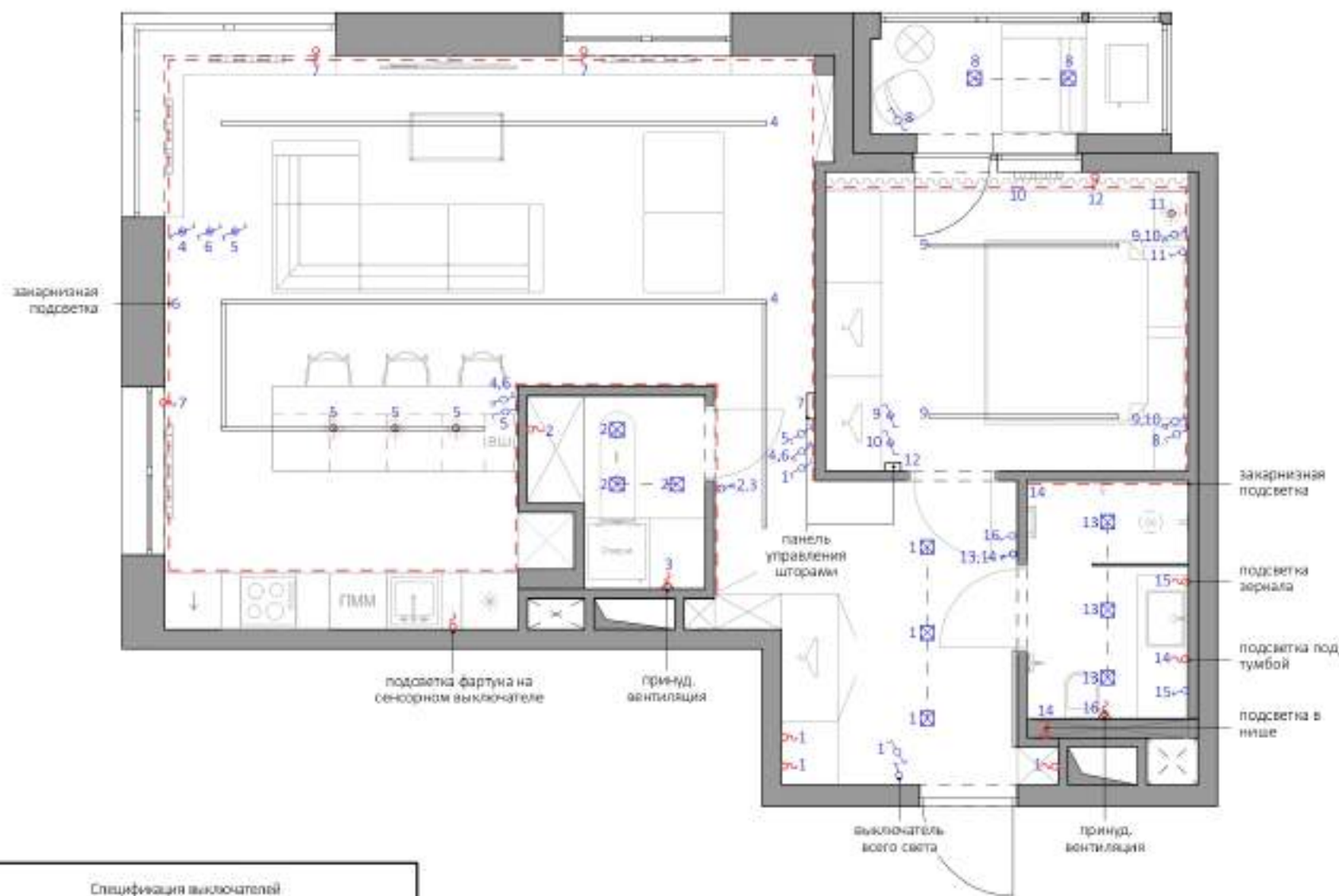
website www.linesdesign.ru

Ведомость потолков

Тип	Обозначение	Наименование	S, м.кв.	Примечание
1		П/Л на выс.90мм,шпакл,покрас.	53,31 м²	Белый цвет
2		П/Л на выс.90мм, влаг. шпакл,покрас.	11,16 м²	Белый цвет

Условные обозначения:

-  Светильник подвесной
-  Встраиваемый потол. свет.
-  LED Лента
-  Электрический вывод
-  Выключатель одноклавиш.
-  Выключатель двухклавиш.
-  Переключатель одноклавиш.
-  Переключатель двухклавиш.
-  Переключатель перекрестный одноклавишный



Спецификация выключателей

Наименование	Цвет выключателей	
	Кол-во	Цвет
Выключатель одноклавишный	1	Бежевый
Выключатель одноклавишный	3	Антрацит
Выключатель двухклавишный	2	Антрацит
Переключатель одноклавишный	4	Бежевый
Переключатель одноклавишный	2	Антрацит
Переключатель двухклавишный	1	Бежевый
Переключатель двухклавишный	3	Антрацит
Переключатель перекрестный одноклавишный	5	Бежевый

Примечания:

- 1.Высоту установки подвесных светильников определить на месте после установки мебели.
- 2.Выключатели располагать посередине простенка, либо на расстоянии 150 мм от угла или края проёма, если привязки не указаны.
- 3.Все выключатели на отметке +0.500, если не указаны иные привязки.
- 4.Привязки даны от уровня чистого пола до оси приборов.
- 5.Расположение и привязки светодиодной ленты кухонного гарнитура уточнить по чертежам производителей кухни.

Дизайнер **Динисламова Алсу**

Заказчик

План выключателей с указанием групп светильников

Дата **31.08** Изменение

Лист **17** Листов **33**



email **dinislamova@linesdesign.ru**

phone **8 (911) 949-28-80**

website **www.linesdesign.ru**

Условные обозначения:

Силовая сеть

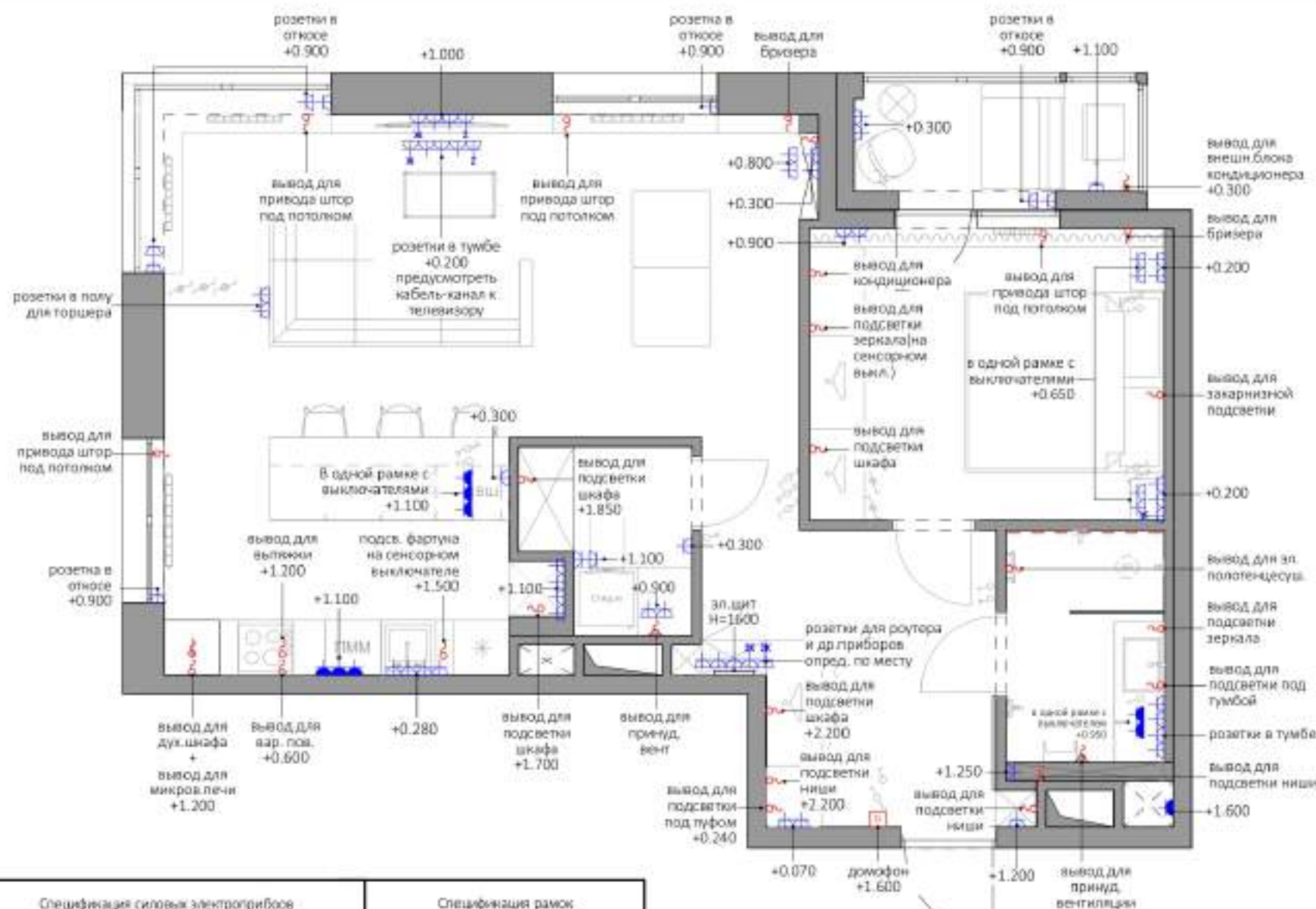
- Розетка одноместная
- Розетка влагоустойчивая
- Электрический вывод

Слаботочные сети

- Заглушка для вывода кабеля
- Интернет розетка
- Розетка USB
- Домофон

Выключатели

- Выключатель однокл.
- Выключатель двухкл.
- Переключатель однокл.
- Переключатель двухкл.
- Переключатель перекрестный
одноклавишный



Дизайнер Динислава Алсу

Заказчик

План расстановки электрооборудования

Дата Изменение

31.08

Лист

14

Листов

33

LINES

email dinislamova@linesdesign.ru

phone 8 (911) 949-28-80

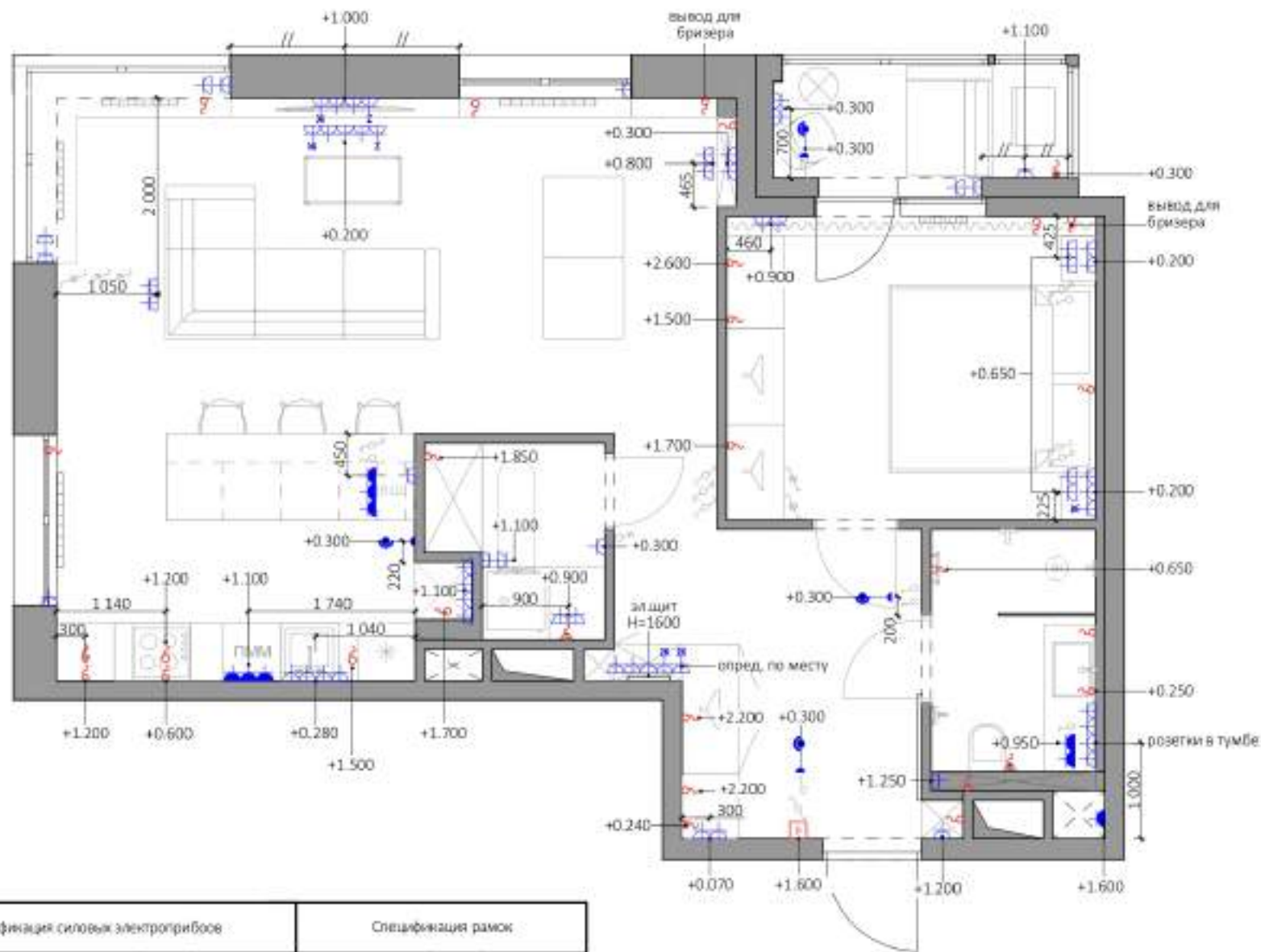
website www.linesdesign.ru

Спецификация силовых электроприборов

Наименование	Кол-во	Цвет розеток	Наименование	Кол-во	Цвет розеток
Заглушка	2	Бежевый	Рамка на 1 пост	5	Бежевый
Розетка 220V	13	Бежевый	Рамка на 1 пост	5	Антрацит
Розетка 220V	39	Антрацит	Рамка на 2 поста	6	Бежевый
Розетка 220V влагозащ (с крышкой)	9	Антрацит	Рамка на 2 поста	9	Антрацит
Интернет розетка 1К	1	Бежевый	Рамка на 3 поста	3	Бежевый
Интернет розетка 1К	2	Антрацит	Рамка на 3 поста	3	Антрацит
Интернет розетка 2К	2	Антрацит	Рамка на 4 поста	4	Бежевый
			Рамка на 5 постов	3	Антрацит

Примечание:

1. Расположение и привязки выводов и электрических розеток для кухонного оборудования, вытяжки и рабочей поверхности, уточнить по чертежам производителя кухни.
2. Розетки располагать посередине простена, либо на расстоянии 150 мм от угла или края проёма, если привязки не указаны.
3. Все розетки установить на отметке +0.300, если не указаны иные привязки.
4. Привязки даны от уровня чистого пола до оси приборов.
5. Данный лист рассматривать совместно с разрезами.
6. Электрические выводы расположить под чистовым потолком, если не указана иная высотная привязка.
7. Электрические выводы для электрокарнизов 2x1,5 мм с запасом 30см.
8. Все высоты уточнить по месту.



Условные обозначения:

Силовая сеть

- Розетка однофазная
- Розетка влагоустойчивая
- Электрический вывод

Слаботочные сети

- Заглушка для вывода кабеля
- Интернет розетка
- Розетка USB
- Домофон

Выключатели

- Выключатель однокл.
- Выключатель двухкл.
- Переключатель однокл.
- Переключатель двухкл.
- Переключатель перекрестный одноклавишный

Дизайнер	Дениславова Алсу
Заказчик	

План расстановки электрооборудования с указанием габаритных размеров

Дата	Изменение		
31.08			
Лист	15	Листов	33

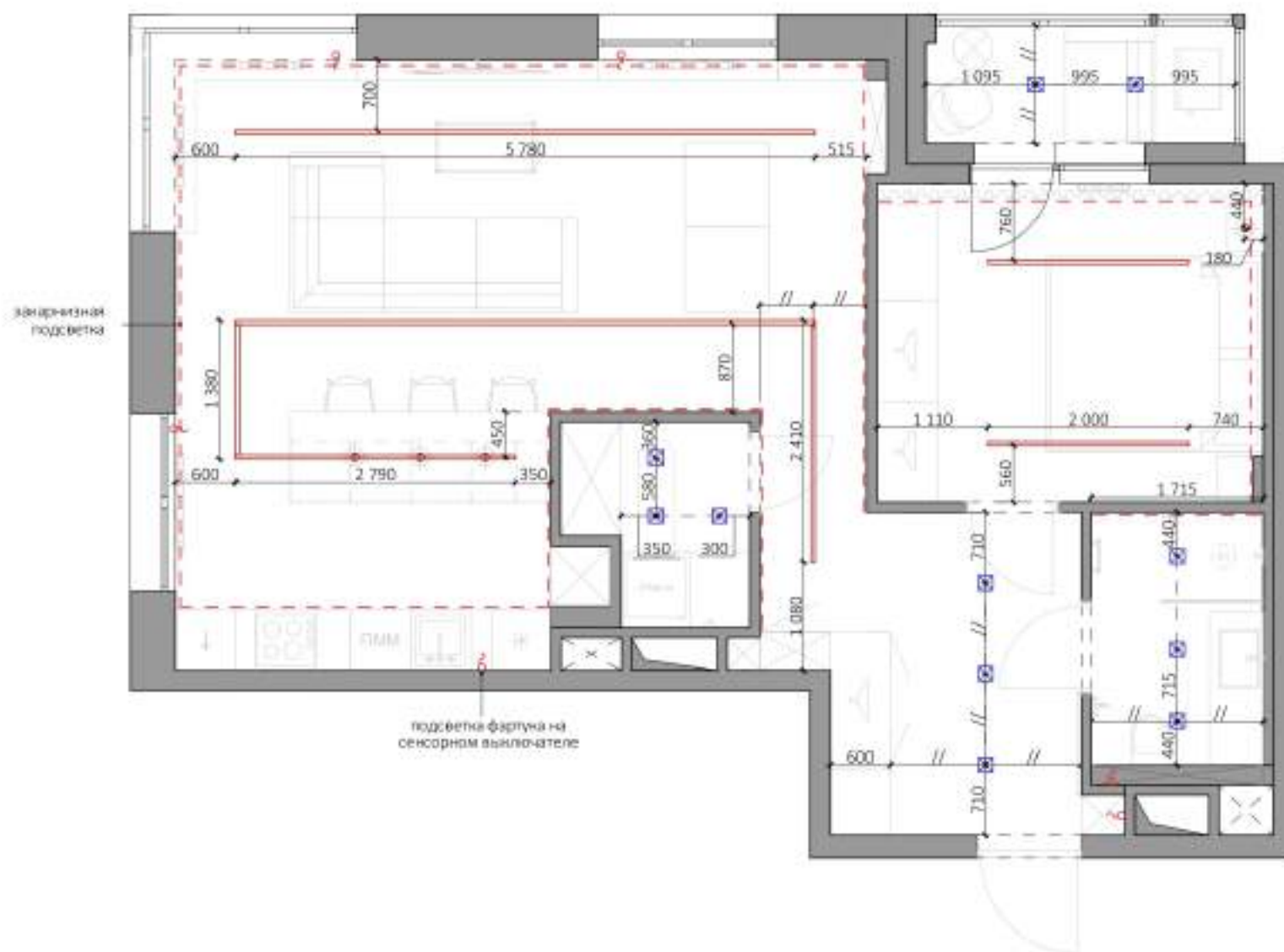
LINES

email	dinislamova@linesdesign.ru
phone	8 (911) 949-28-80
website	www.linesdesign.ru

Спецификация силовых электроприборов			Спецификация рамок		
Наименование	Кол-во	Цвет розеток	Наименование	Кол-во	Цвет розеток
Заглушка	2	Бежевый	Рамка на 1 пост	5	Бежевый
Розетка 220V	13	Бежевый	Рамка на 1 пост	5	Антрацит
Розетка 220V	39	Антрацит	Рамка на 2 поста	6	Бежевый
Розетка 220V влагозащ (с крышечкой)	9	Антрацит	Рамка на 2 поста	9	Антрацит
Интернет розетка 1К	1	Бежевый	Рамка на 3 поста	3	Бежевый
Интернет розетка 3К	2	Антрацит	Рамка на 3 поста	3	Антрацит
Интернет розетка 2К	2	Антрацит	Рамка на 4 поста	4	Бежевый
			Рамка на 5 постов	3	Антрацит

Примечание:

1. Расположение и привязки выводов и электрических розеток для кухонного оборудования, вытяжки и рабочей поверхности, уточнить по чертежам производителя кухни.
2. Розетки располагать посередине простенка, либо на расстоянии 150 мм от угла или края проема, если привязки не указаны.
3. Все розетки установить на отметке +0.300, если не указаны иные привязки.
4. Привязки даны от уровня чистого пола до оси приборов.
5. Данный лист рассматривать совместно с развертками.
6. Электрические выводы расположить под чистовым потолком, если не указана иная высотная привязка.
7. Электрические выводы для электрокарнизов 2x1,5 мм с запасом 30см.
8. Все высоты уточнить по месту.



ПРИМЕЧАНИЯ:

1. Высоту установки подвесных светильников определить на месте после установки мебели.
2. Расположение и приемы светодиодной ленты кухонного гарнитура уточнить по чертежам производителя кухни.

Спецификация светодиодной ленты

Лента светодиодная	38,4 пог. м.
--------------------	--------------

Условные обозначения:

- Люстра
- Трековый светильник
- Светильник подвесной
- Светильник встраиваемый
- LED-Лента
- Электрический вывод

Дизайнер	Динисламова Алсу
----------	------------------

Заказчик	
----------	--

План размещения осветительных приборов с указанием размеров

Дата	Изменение
------	-----------

31.08	
-------	--

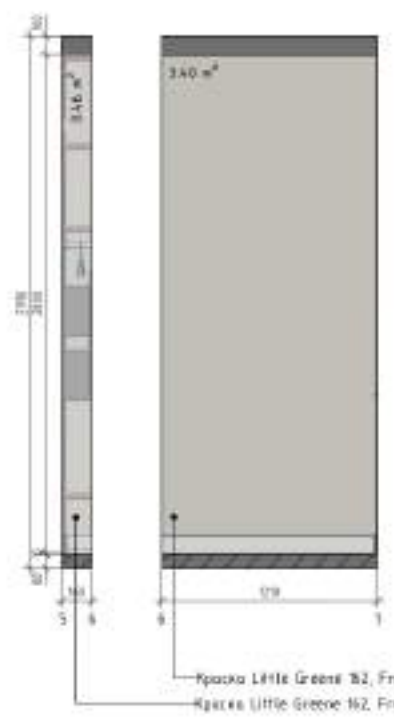
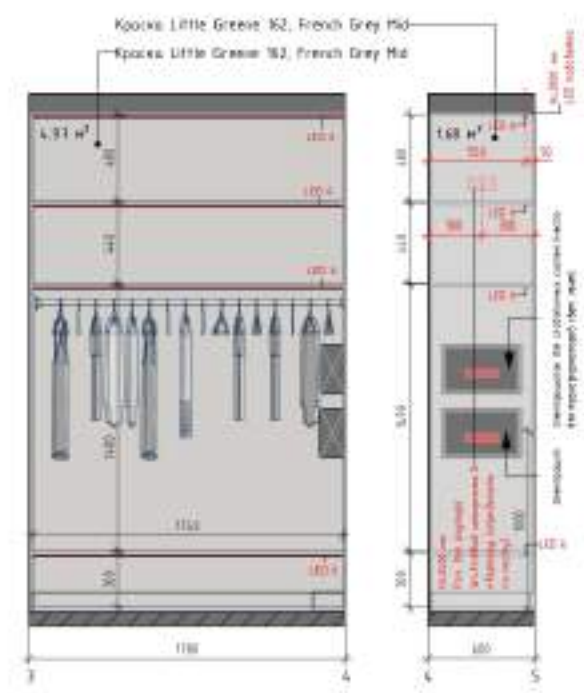
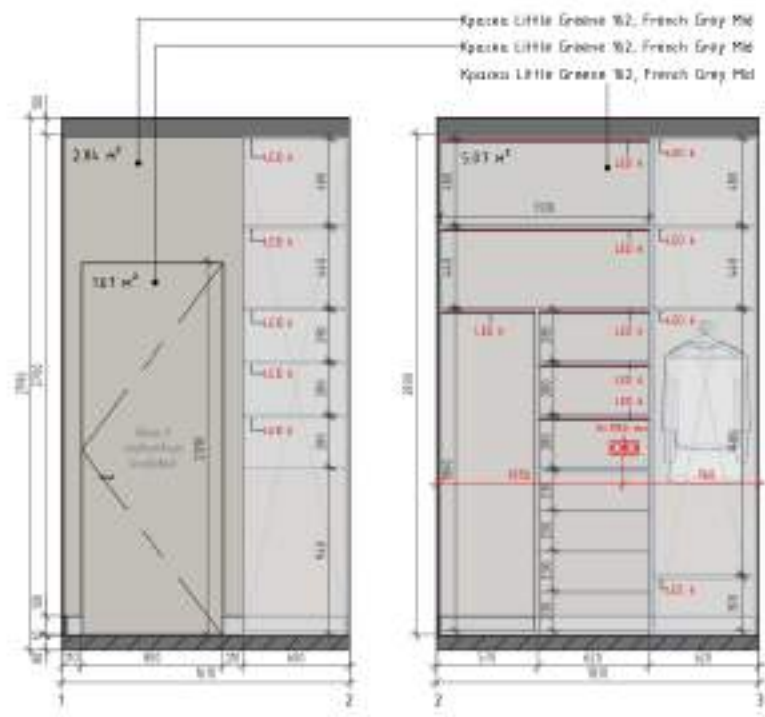
Лист	16	Листов	33
------	----	--------	----

LINES

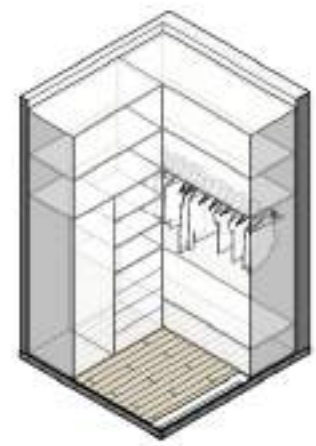
email	dinislamova@linesdesign.ru
-------	----------------------------

phone	8 (911) 949-28-80
-------	-------------------

website	www.linesdesign.ru
---------	--------------------

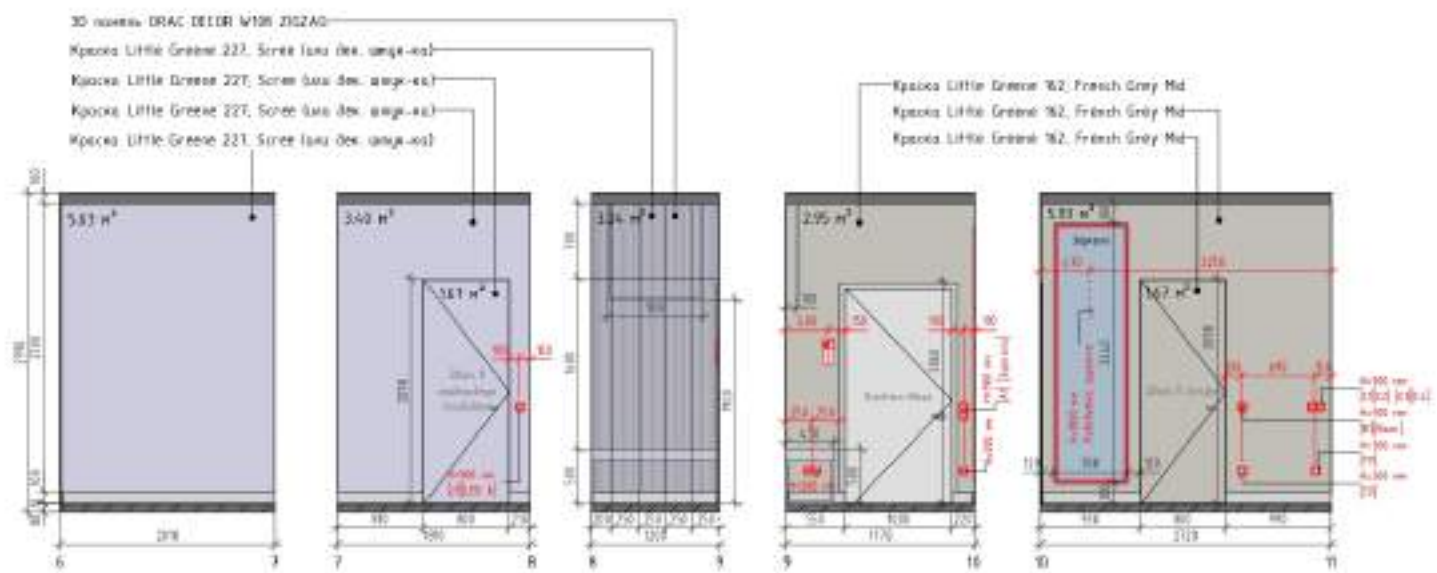
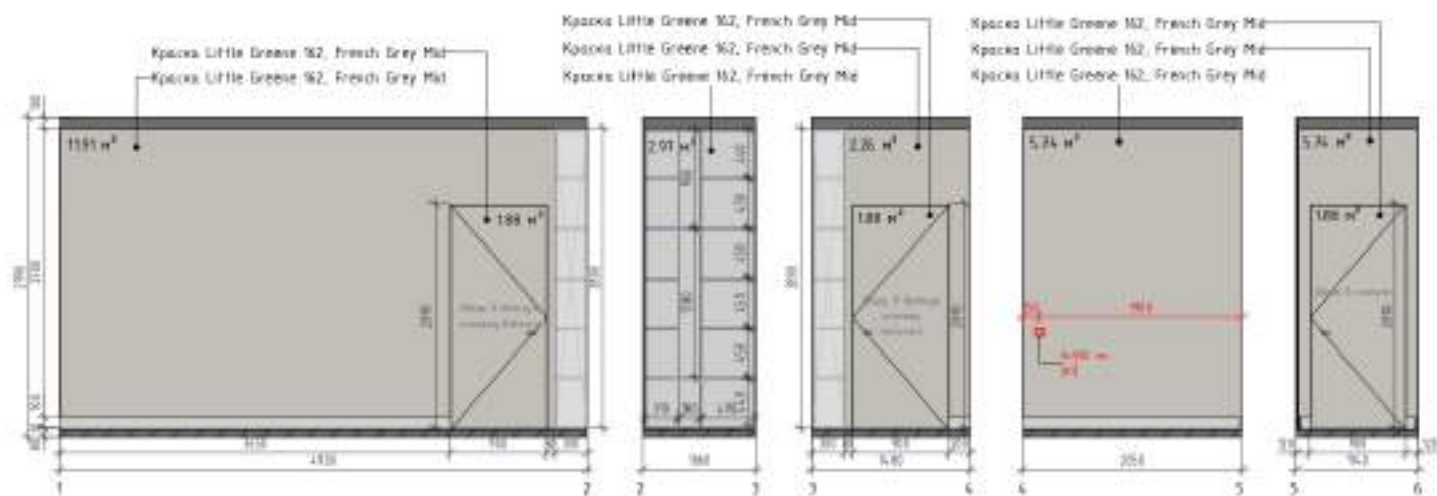


Раздел 6. РАЗВЕРТКИ
Гардеробная (кладовая)

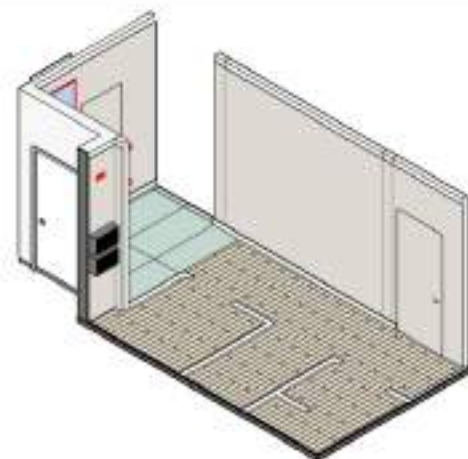
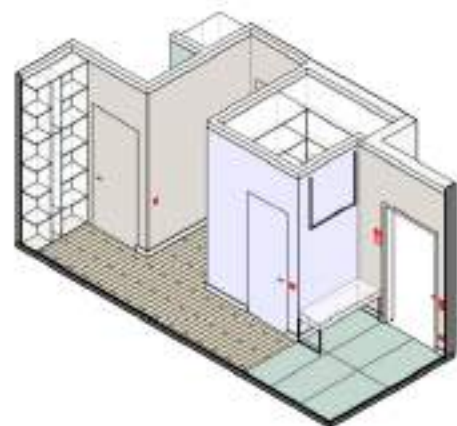


TANDEM

Заказчик	Истомина Дарья	26
Руководитель	Писарева Юлия	

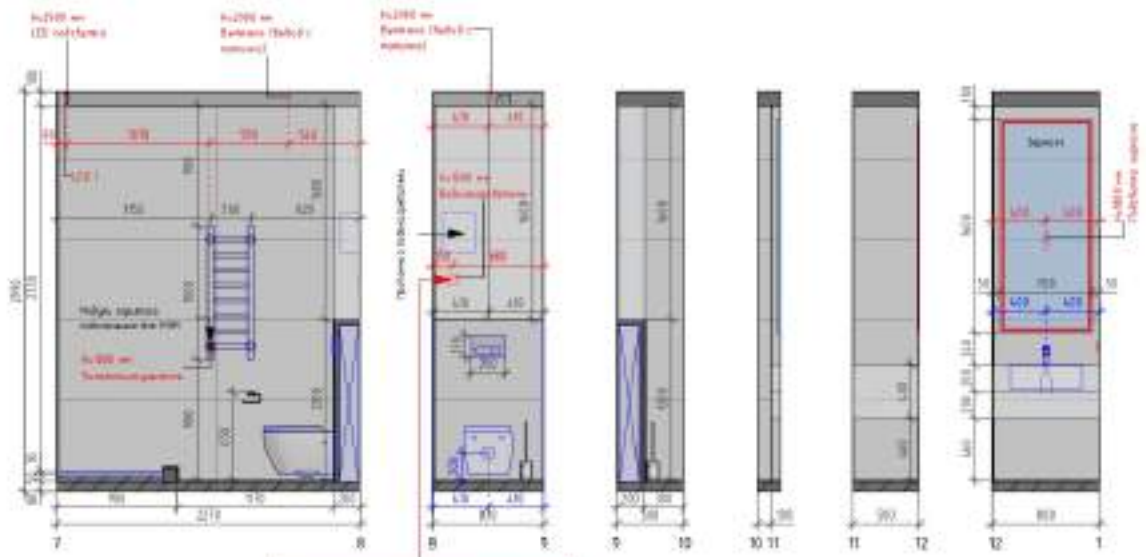
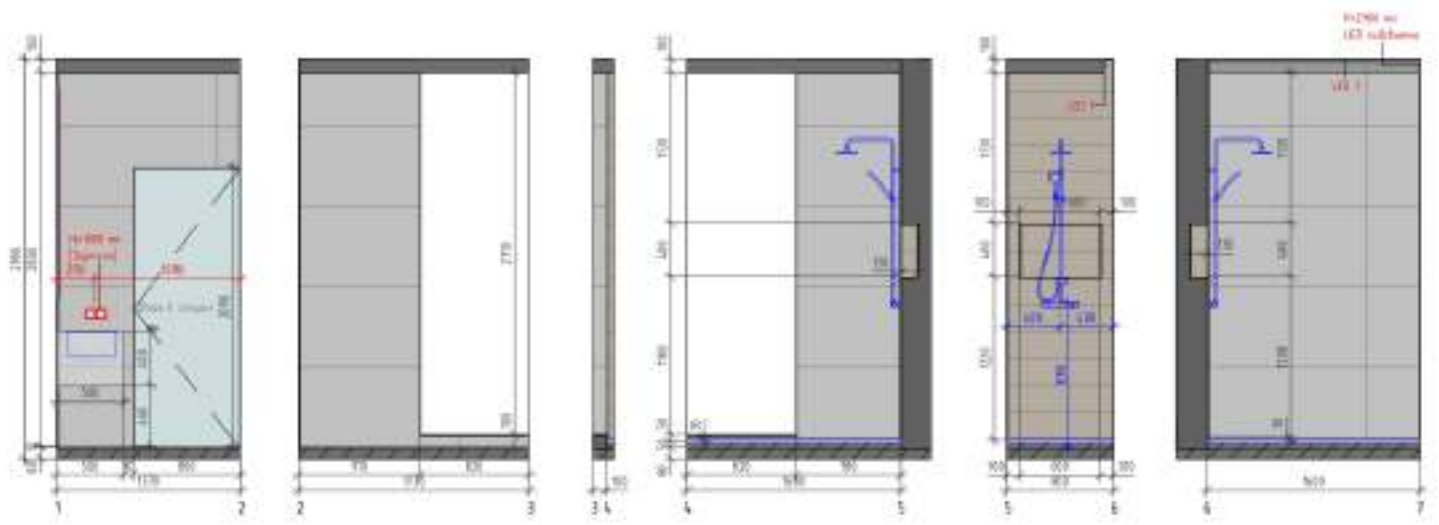


Раздел 6. РАЗВЕРТКИ Прихожая



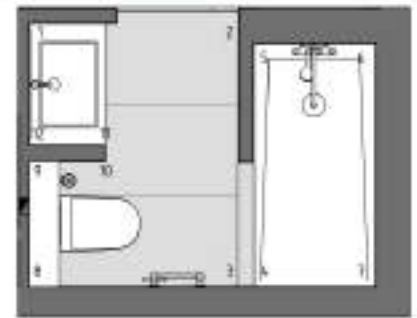
TANDEM

Заказчик	Истопнина Дарья	17
Руководитель	Писарева Юлия	



Разрешаваме да се използват за всички видове работи и монтажни оборудвания професионални, но не и аматьорски.

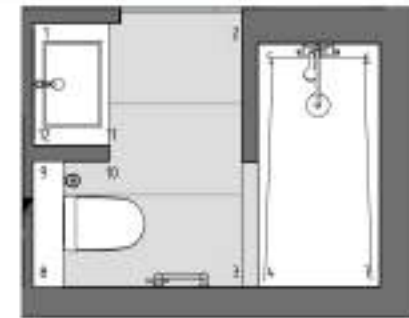
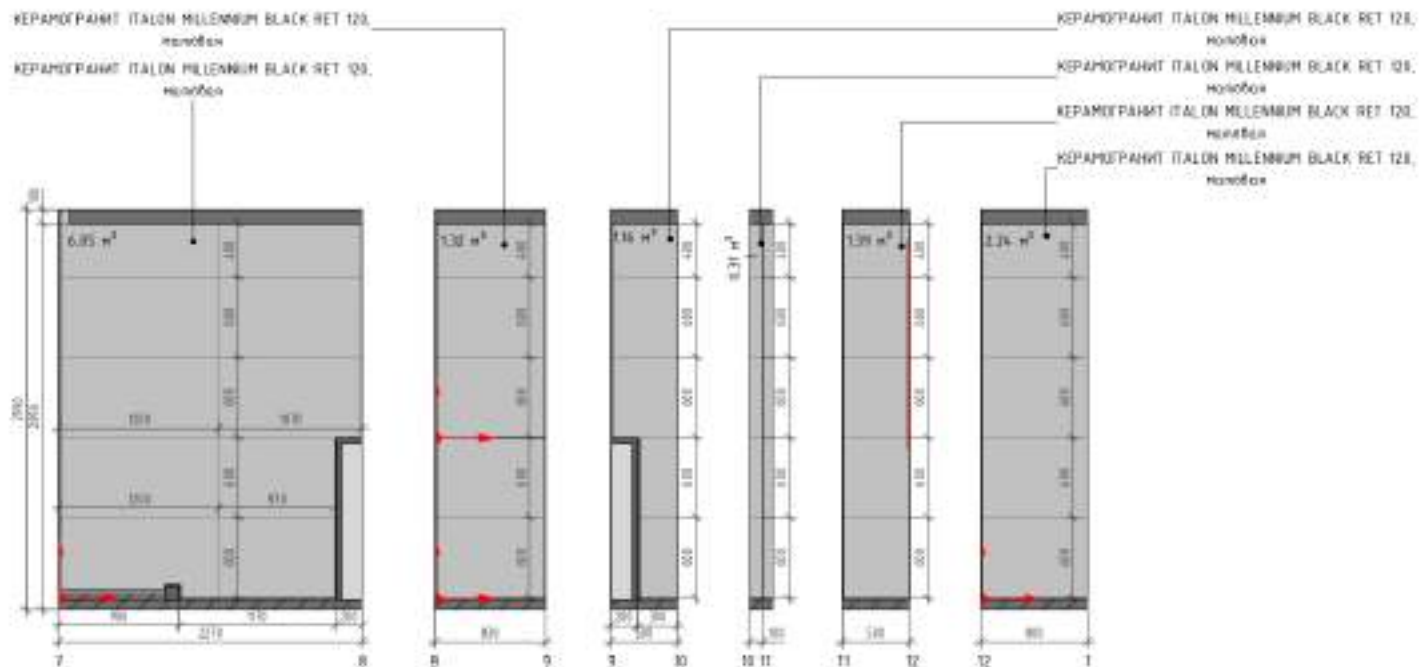
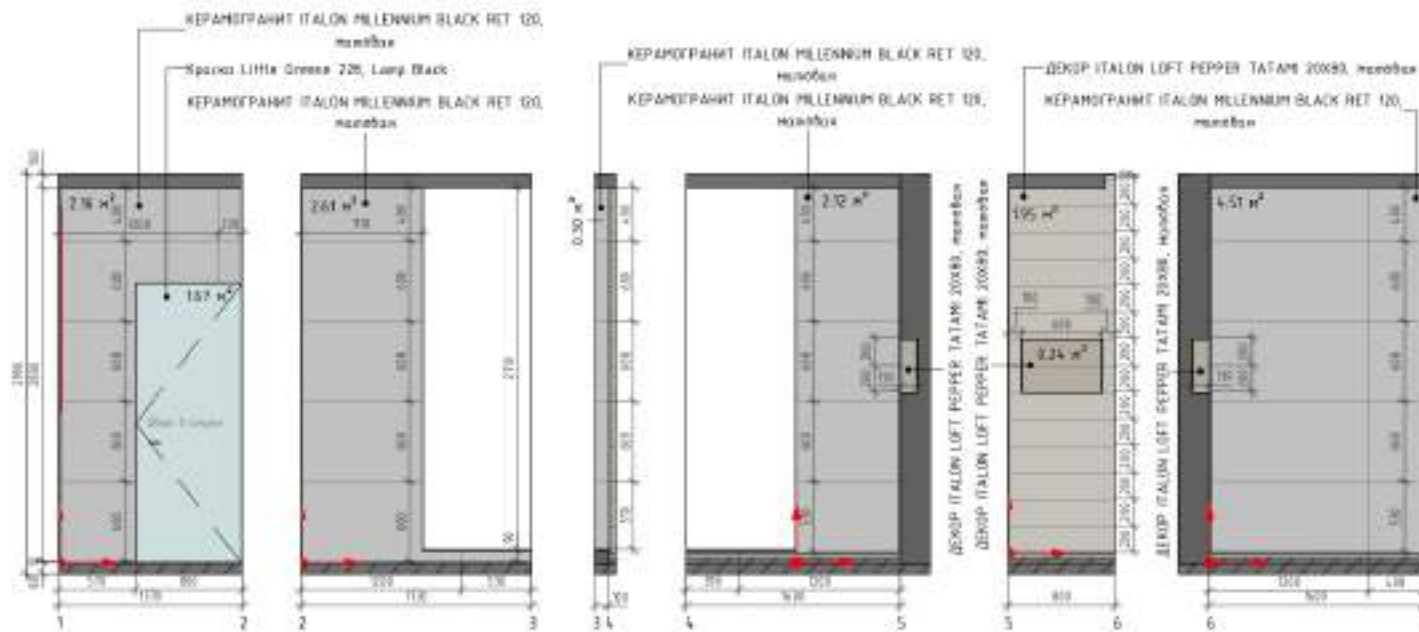
Раздел 6. РАЗВЕРТКИ Санузел (1)



TANDEM

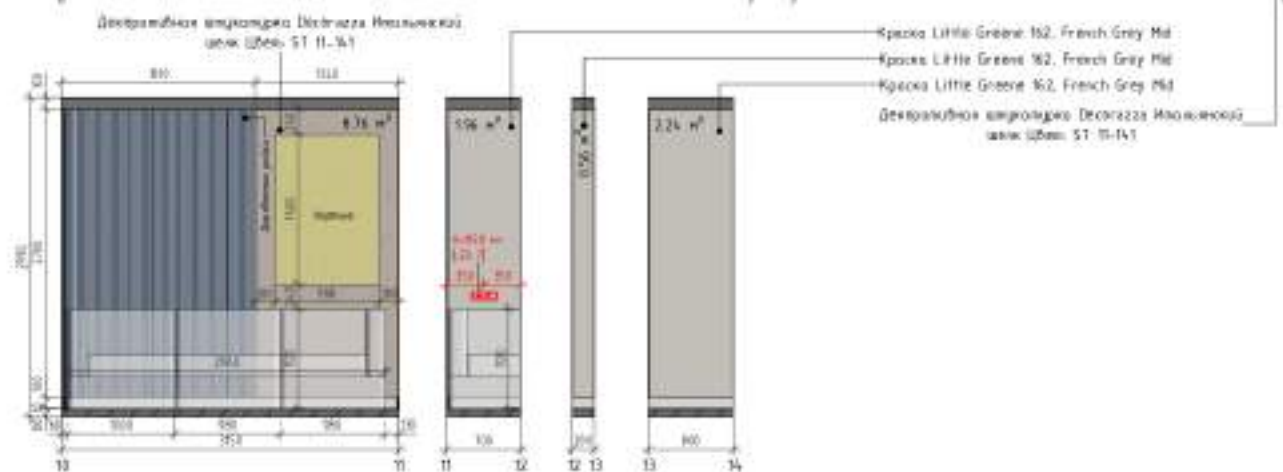
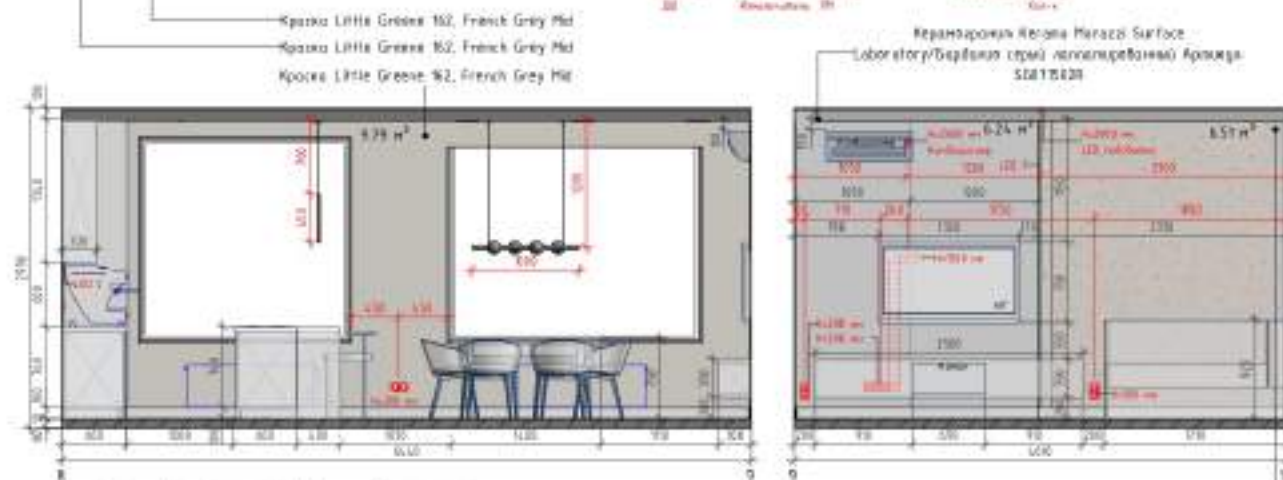
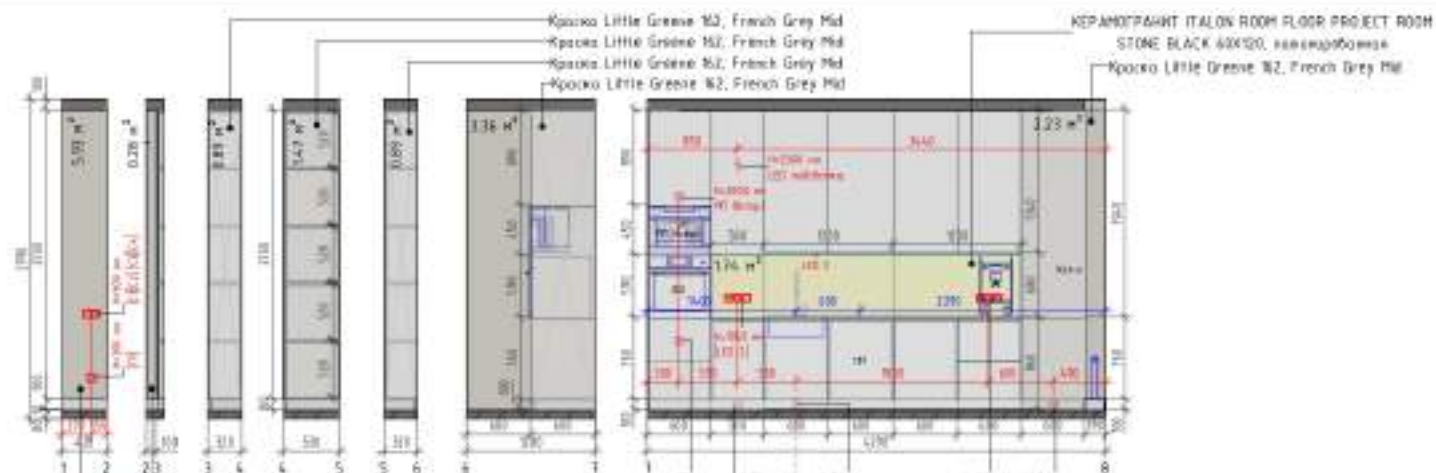
Заказчик	Истоница Дарья	18
Руководитель	Писарева Юлия	

Раздел 6. РАЗВЕРТКИ Санузел (2)



TANDEM

Заказчик	Истопнина Дарья	19
Руководитель	Писарева Юлия	



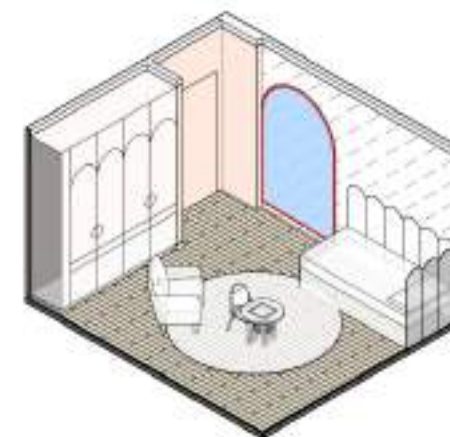
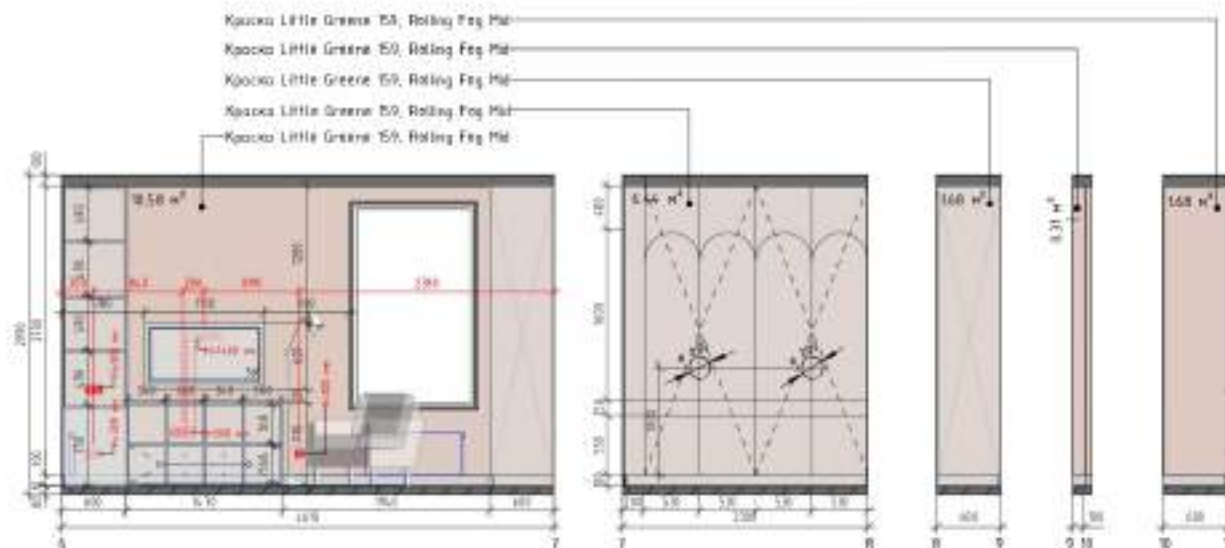
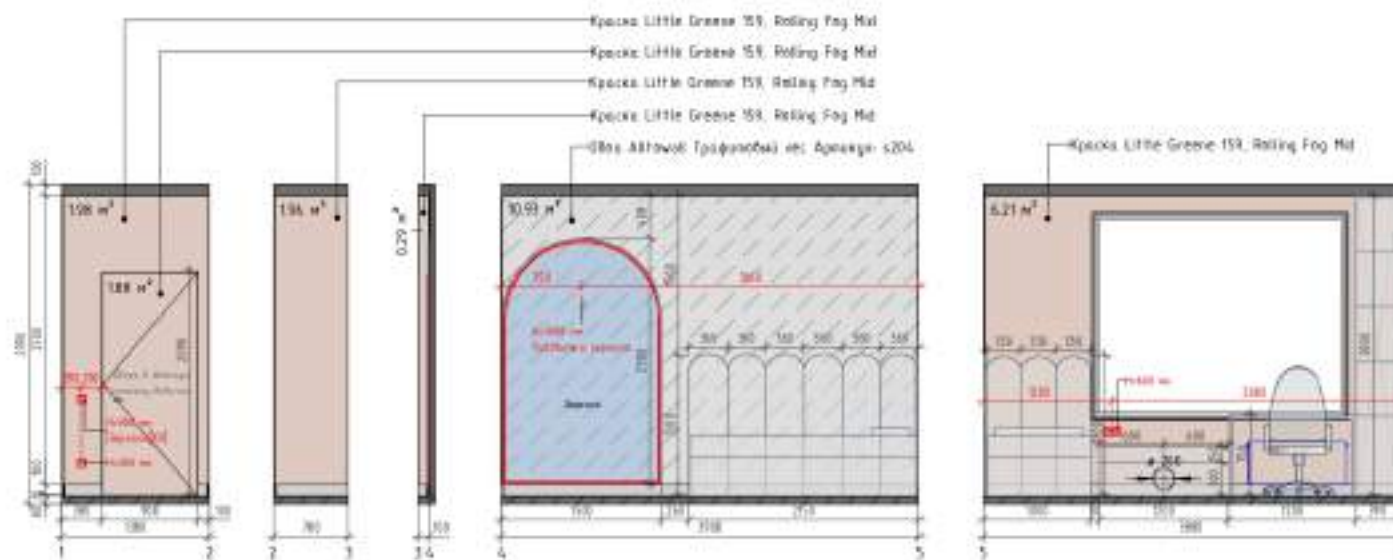
Раздел 6. РАЗВЕРТКИ Кухня-гостиная



TANDEM

Заказчик	Истомина Дарья	20
Руководитель	Писарева Юлия	

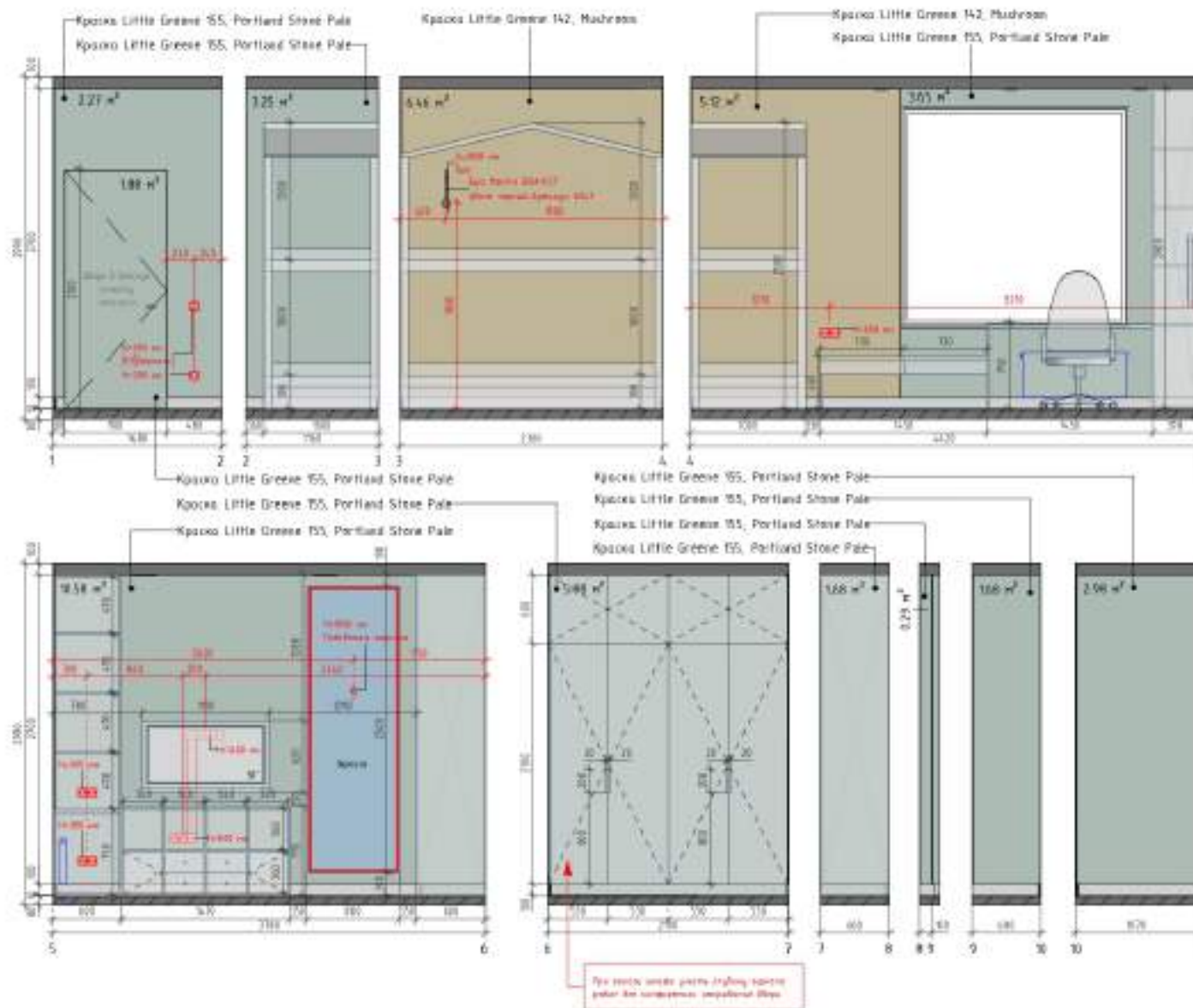
Раздел 6. РАЗВЕРТКИ
Детская комната девочки



TANDEM

Заказчик	Истомина Дарья	21
Руководитель	Писарева Юлия	

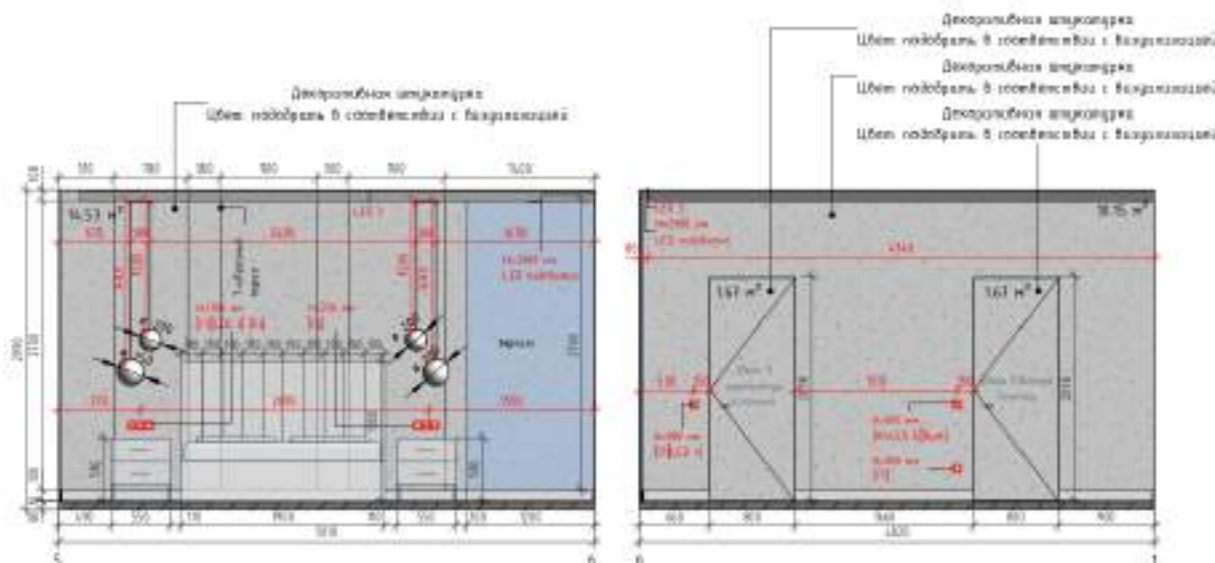
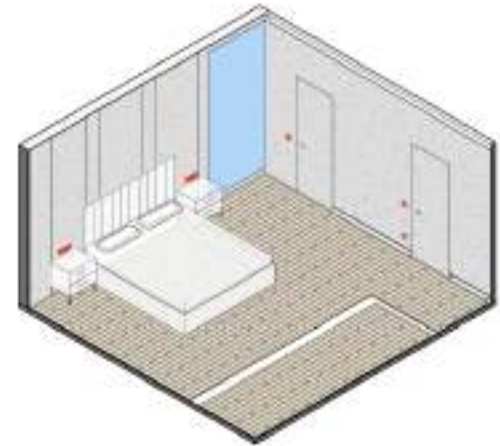
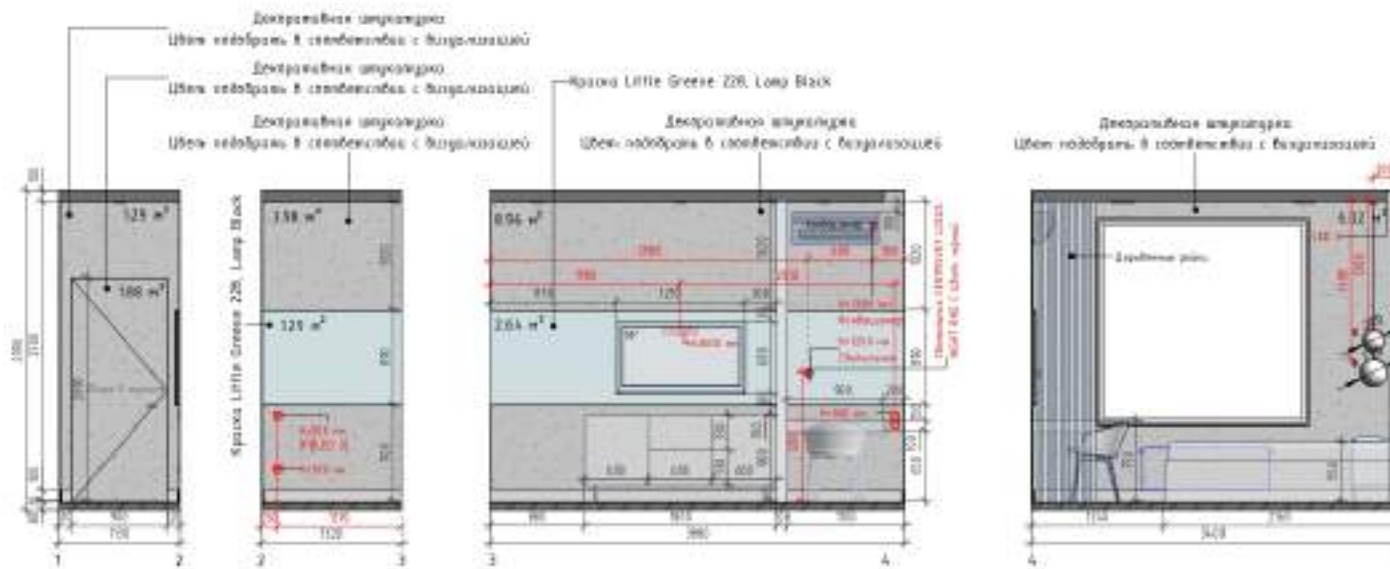
Раздел 6. РАЗВЕРТКИ
Детская комната мальчика



TANDEM

Заказчик	Истомнина Дарья	22
Руководитель	Писарева Юлия	

Раздел 6. РАЗВЕРТКИ
Спальня



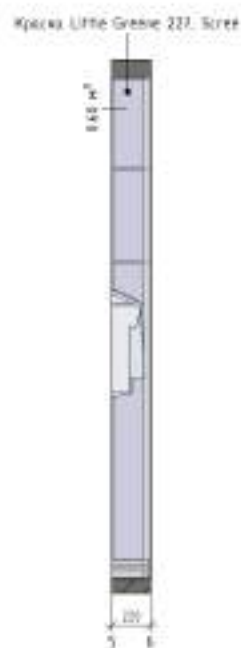
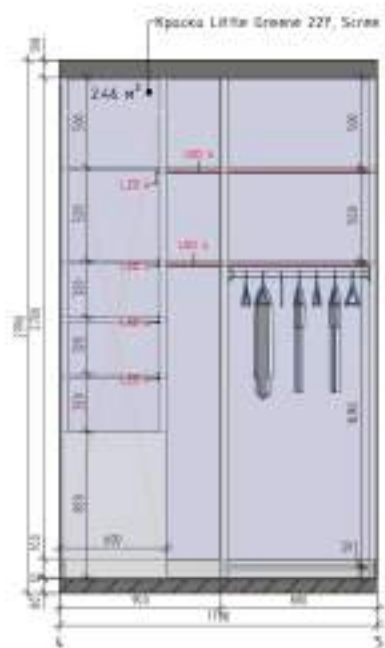
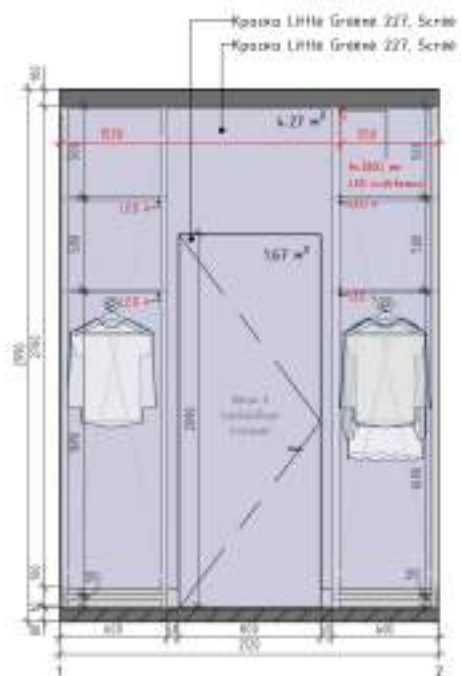
TANDEM

Заказчик

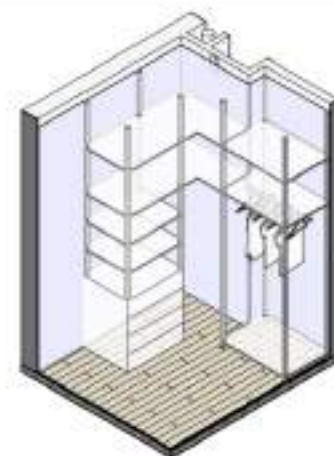
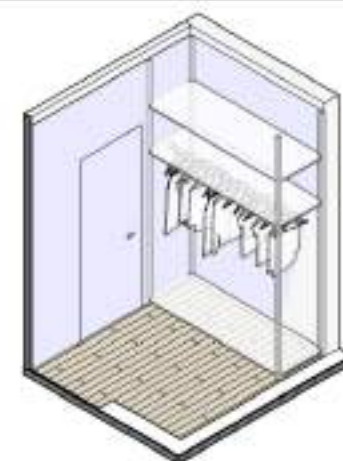
Истоница Дарья

Руководитель

Писарева Юлия



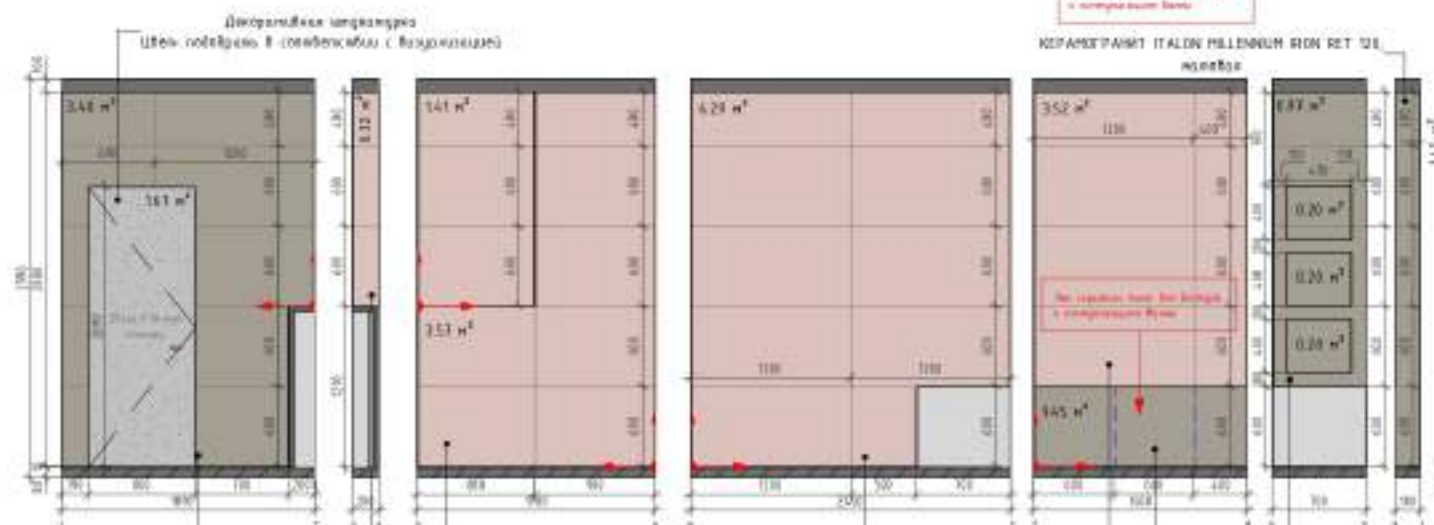
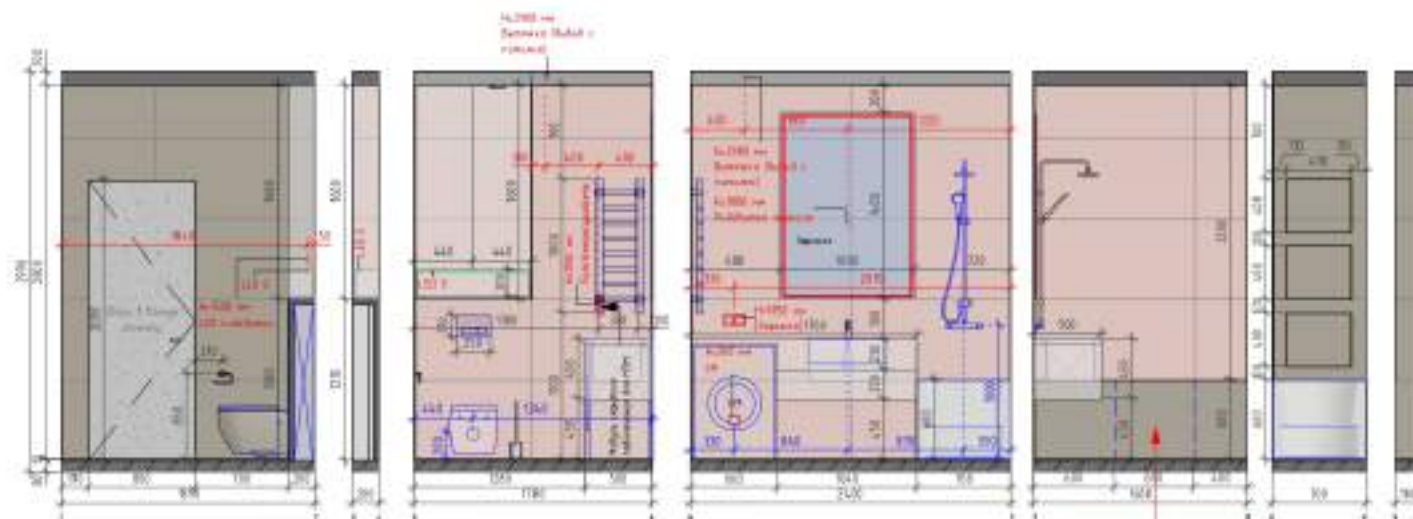
Раздел 6. РАЗВЕРТКИ Гардеробная (спальня)



TANDEM

Заказчик	Истонина Дарья	24
Руководитель	Писарева Юлия	

Раздел 6. РАЗВЕРТКИ
Ванная комната

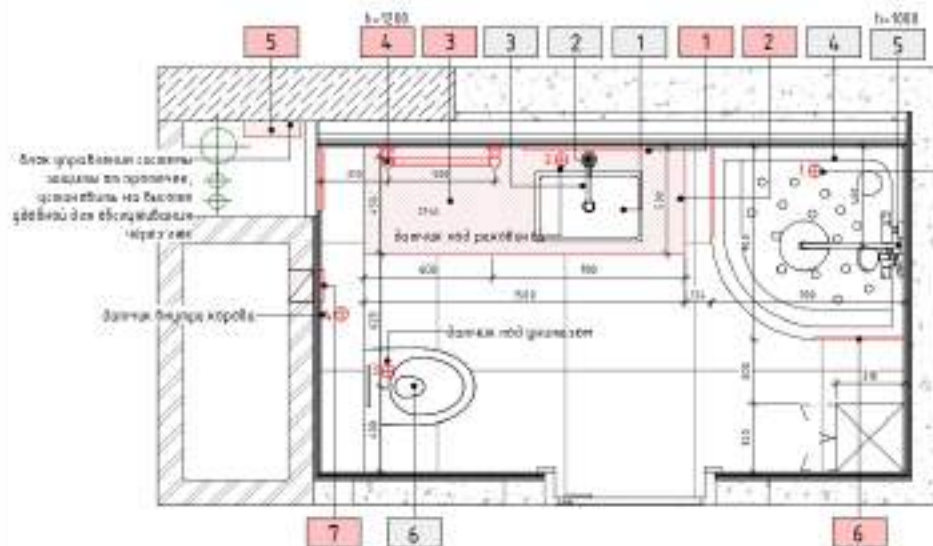


КЕРАМОГРАНИТ ИТАЛОН МІЛЕНІУМ ІRON RET 120, мозаїка
Керамограніт Azteca Calacatta Gold Nat, Арматура 916057
Керамограніт Azteca Calacatta Gold Nat, Арматура 916057

Керамограніт Azteca Calacatta Gold Nat, Арматура 916057
Керамограніт Azteca Calacatta Gold Nat, Арматура 916057
КЕРАМОГРАНИТ ИТАЛОН МІЛЕНІУМ ІRON RET 120, мозаїка
КЕРАМОГРАНИТ ИТАЛОН МІЛЕНІУМ ІRON RET 120, мозаїка

TANDEM

Заказчик	Истопина Дарья	25
Руководитель	Писарева Юлия	



Датчик под умывальником системы контроля протечек под ванной устанавливается против ПНС 3x0,75 см обвязка трубными, от люка под ванной



Спецификация сантехнического оборудования

Марка	Наименование	Кол-во
1	Раковина эмалированная	1
2	Смеситель GROHE FastStar 2130008	1
3	Турбо для раковины эмалированной	1
4	Поддон для душа Grohe Tray R553, эмалированный 98	1
5	Душевая лейка GROHE FastStar	1
6	Исполнитель Grohe Duetta IP320 TL306 08 S с клапаном смесителя, хромированный и эмалированный - Pesa dar Bar Clean Rim Натольный	1

Спецификация отделочных материалов

Марка	Тип	Кол-во
1	Зеркало эмалированное	1
2	Турбо/аппендико эмалированное	1
3	Смеситель латунный 408 мм/3/4 50	1
4	Поддон/поддон для ванны Спальня Универсал 53 900 x 500	1
5	Противень водонагревателя Спальня Универсал 53 800 x 500	1
6	Душевой душ Grohe Monetta R 2 50 C Cr 300x180	1
7	Ванна эмалированная или эмалированная - Ванна/ванна Pesa dar Bar Clean Rim Натольный	1

Примечание

1 - люк под раковиной в ванне

2 - эмалированная раковина

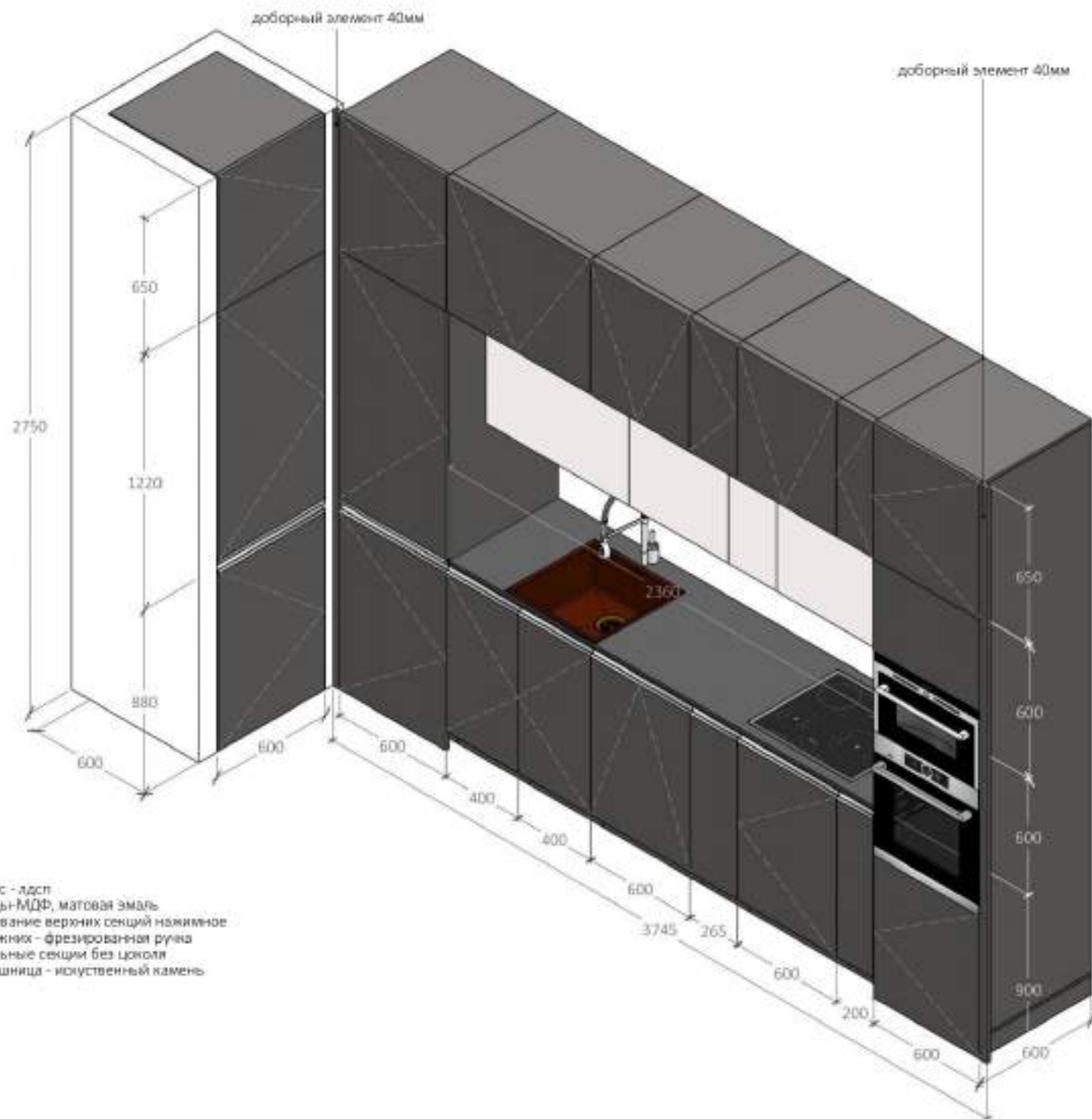
3 - эмалированная лейка/аппендико эмалированное водонагревателя с лейкой

4 - эмалированный поддон для ванны/поддон для ванны эмалированный

5 - эмалированный противень водонагревателя с лейкой/аппендиком эмалированным

6 - эмалированный душ Grohe Monetta R 2 50 C Cr 300x180

7 - эмалированная ванна/ванна эмалированная - Ванна/ванна Pesa dar Bar Clean Rim Натольный



корпус - дсп
 фасады - МДФ, матовая эмаль
 открывание верхних секций нажимное
 на нижних - фрезированная ручка
 пенальные секции без цоколя
 столешница - искусственный камень

ПРИМЕЧАНИЯ:

1. Проектом предусматривается разработка только внешнего вида мебели. Внутреннее наполнение обговаривается индивидуально с заказчиком.
2. Данный лист читать совместно с развертками прихожей и планом расстановки мебели.
3. Указаны проектные габариты мебели. Произвести контрольный обмер после чистовой отделки. При расхождениях более чем 20 мм связаться с автором проекта для согласования изменений.
4. Цвет, отделку фасадов, расположение подсветки - см. визуализацию.
5. Габариты секций и доборных элементов носят рекомендательный характер и могут быть изменены с сохранением основных функциональных зон. При внесении изменений в проект кухни связаться с автором проекта.

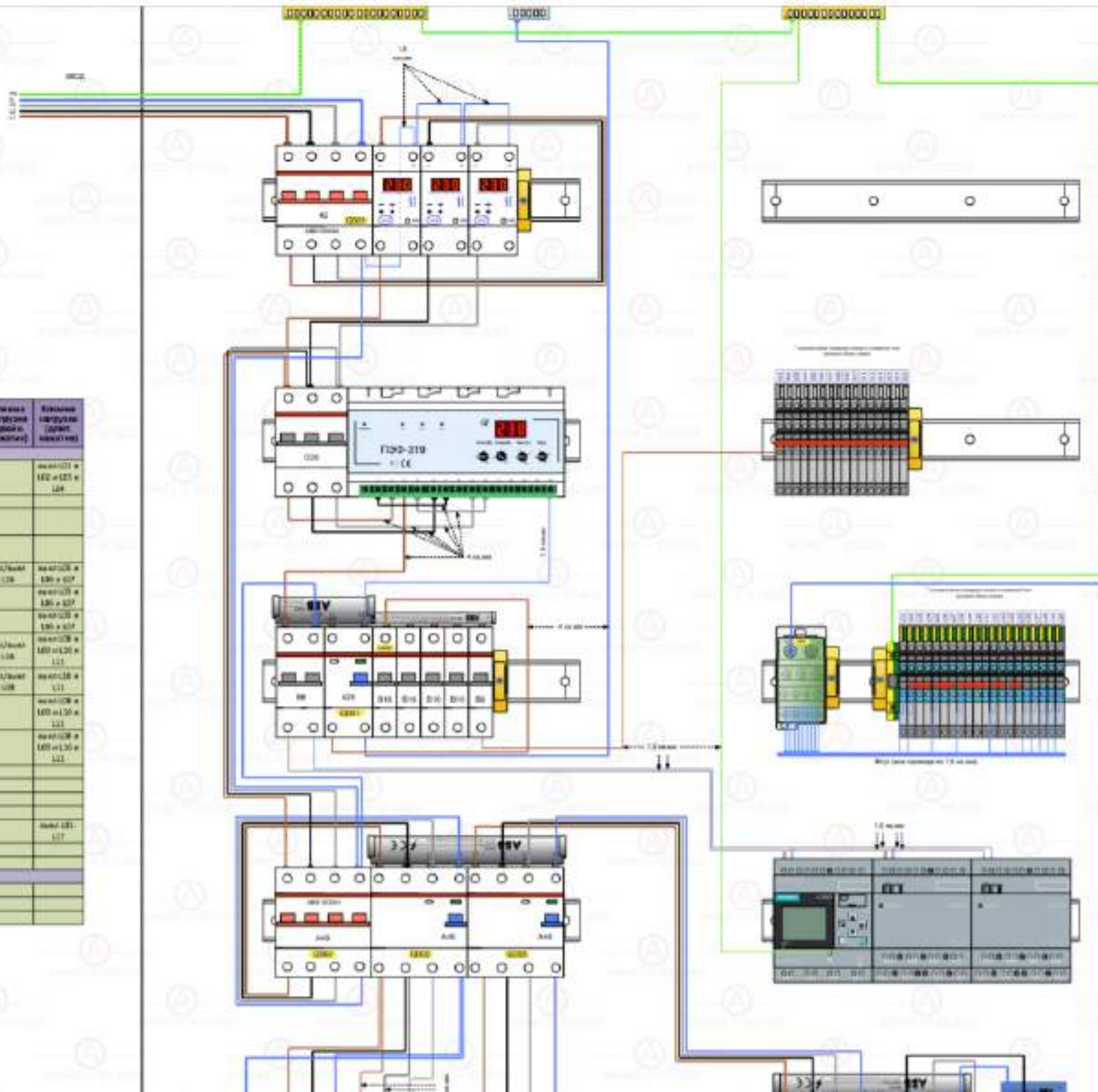
Дизайнер	Динисламова Алсу		
Заказчик			
Зона мебельной группы Кухня			
Дата	Изменение		
31.08			
Лист	30	Листов	33
LINES			
email	dinislamova@linesdesign.ru		
phone	8 (911) 949-28-80		
website	www.linesdesign.ru		

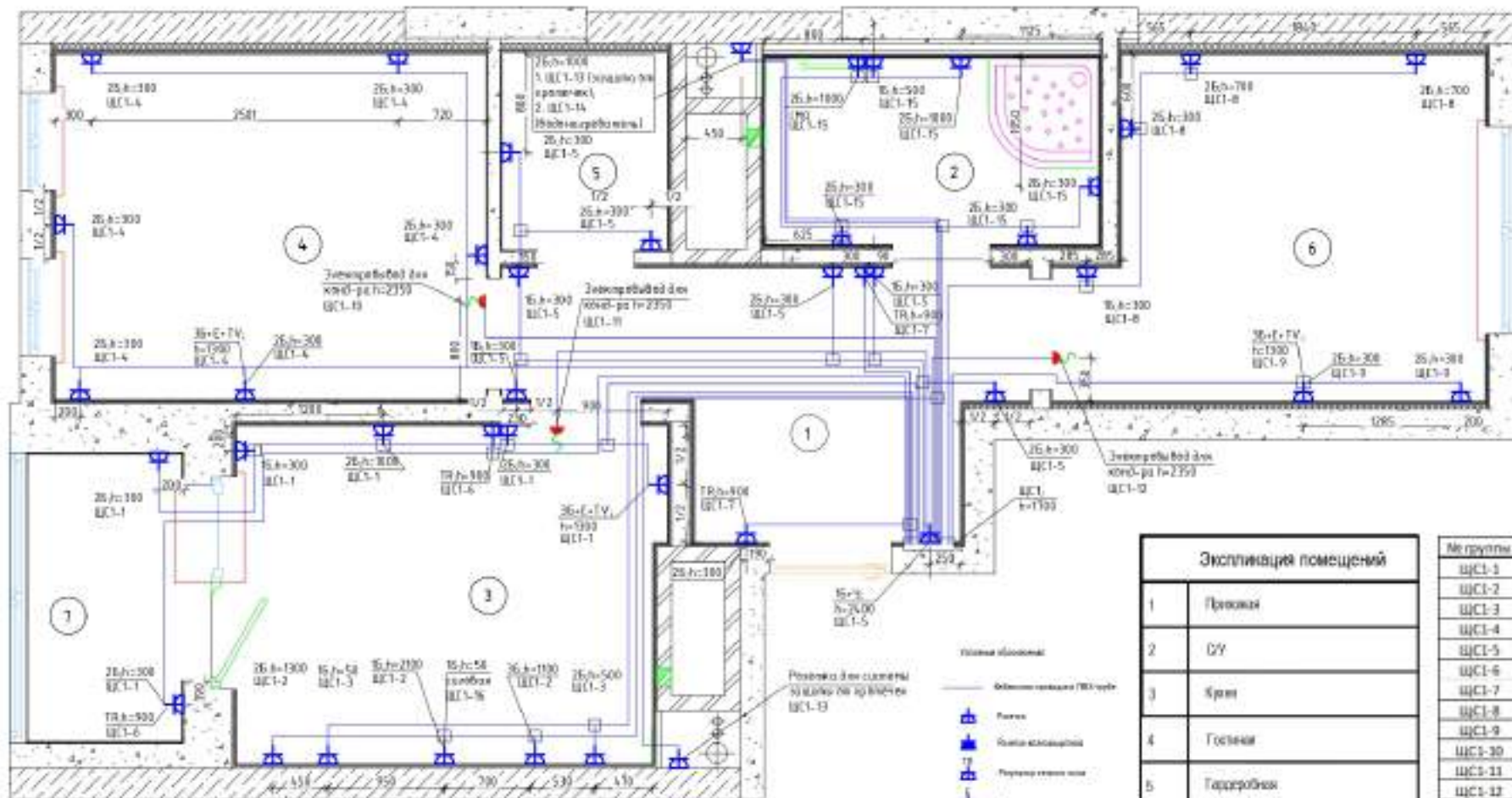
ОБОЗНАЧЕНИЯ



Таблица соответствия для схемы

№	Назначение цепи	Класс защиты	Класс нагрузки	Класс нагрузки (длина кабеля)	Класс нагрузки (длина кабеля)
Сект. Домовая LUGG1					
1	Улица лестница в гостиной зоне	501	100	101	каб. 102 м 102 м 101 м
2	Улица лестница в обеденной зоне	502	100	101	
3	Улица лестница в гостиной зоне над рабочей зоной	503	100	101	
4	Улица лестница в гостиной зоне над рабочей зоной (90° поворот)		100		
5	Спальня восток	504	100	101	каб. 102 м 102 м 101 м
6	Спальня бок N1 (Длина в длину)	505	100	101	каб. 102 м 102 м 101 м
7	Спальня бок N2 (Длина в ширину)	506	100	101	каб. 102 м 102 м 101 м
8	Детская гостиная	507	100	101	каб. 102 м 102 м 101 м
9	Детская лестница в гостиной зоне над рабочей зоной	508	100	101	каб. 102 м 102 м 101 м
10	Детская бок N1 (длина в длину)	509	110	111	каб. 102 м 102 м 101 м
11	Детская бок N2 (длина в ширину)	510	111	111	каб. 102 м 102 м 101 м
12	Ванная туалетная комната	511	112	112, 113	
13	Ванная туалетная комната	512	112	113	
14	Туалет туалетная комната	513	114	114, 115	
15	Туалет туалетная комната		114		
16	Коридор туалетная комната	514	115	115	каб. 101 м 101 м 100 м
17	Кладовая туалетная комната	515	117	117	
18	МБ кабель (L1-L2)	516			
Сект.					
19	Спальня восток в шкафу		118		
20	Детская восток в шкафу		119		
21	Туалет восток в шкафу		119		





Экспликация помещений	
1	Прихожая
2	ДУ
3	Коридр
4	Гостиная
5	Гардеробная
6	Спальня
7	Порция

№ группы	Тип, марка, сечение	Длина, м
ЩС1-1	ВВГнг(А)-LS 3x2,5	22
ЩС1-2	ВВГнг(А)-LS 3x2,5	22
ЩС1-3	ВВГнг(А)-LS 3x2,5	20
ЩС1-4	ВВГнг(А)-LS 3x2,5	25
ЩС1-5	ВВГнг(А)-LS 3x2,5	18
ЩС1-6	ВВГнг(А)-LS 3x2,5	20
ЩС1-7	ВВГнг(А)-LS 3x2,5	15
ЩС1-8	ВВГнг(А)-LS 3x2,5	17
ЩС1-9	ВВГнг(А)-LS 3x2,5	17
ЩС1-10	ВВГнг(А)-LS 3x2,5	14
ЩС1-11	ВВГнг(А)-LS 3x2,5	14
ЩС1-12	ВВГнг(А)-LS 3x2,5	14
ЩС1-13	ВВГнг(А)-LS 3x1,5	25
ЩС1-14	ВВГнг(А)-LS 3x6	14
ЩС1-15	ВВГнг(А)-LS 3x2,5	14
ЩС1-16	ВВГнг(А)-LS 3x6	14

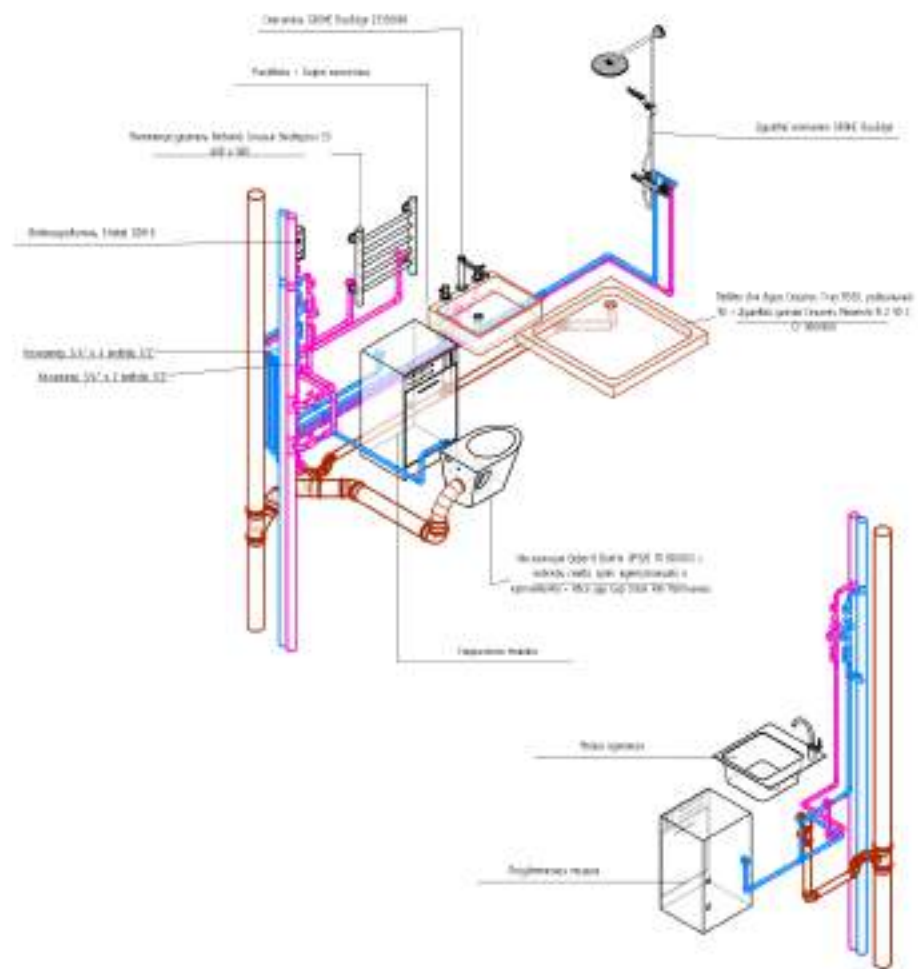
Примечания

1. Электропроводку групповой разводки сети выполнять в коробах стен, за наличным покрытием, в полу в гофре гофрированных ПВХ-трубах.
2. Электропроводку групповой разводки сети выполнять кабелем ВВГнг(А)-LS 3x2,5.
3. Разводку установить согласно плану-проектору (стр. раздат. АР).
4. Прихожки и выходы установки розеток даны в плане-проект (стр. раздат. АР).
5. Высота установки щита составляет 1500мм до низа щита.
6. Высота установки розеток 300 мм от уровня чистого пола, если не указано иное.
7. Проход кабелей через стены и перекрытия выполнять в специально подготовленных отверстиях с заданной конструкцией материала, без снижения предела огнестойкости перегородочных строительных конструкций.

Имя, № подл., дата, Власт. или №

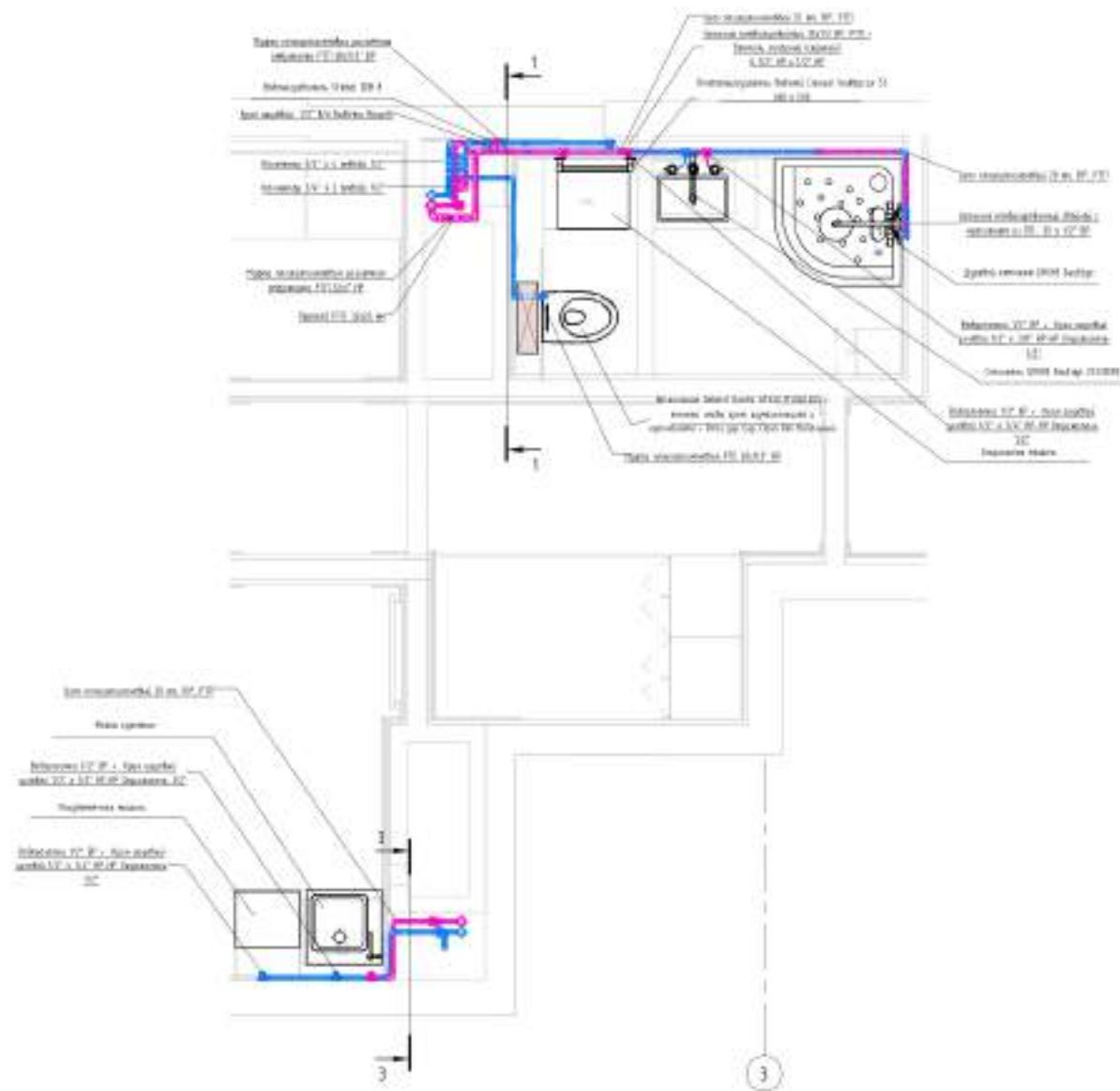
Имя	Кат.	Вост.	Н. дат.	Подпись	Дата	Здание адрес:	Листы	Лист	
Имя	Кат.	Вост.	Н. дат.	Подпись	Дата				Р
Имя	Кат.	Вост.	Н. дат.	Подпись	Дата	Силовое электрооборудование и электроосвещение			
Имя							План розеточной сети		

Общий вид систем ВК



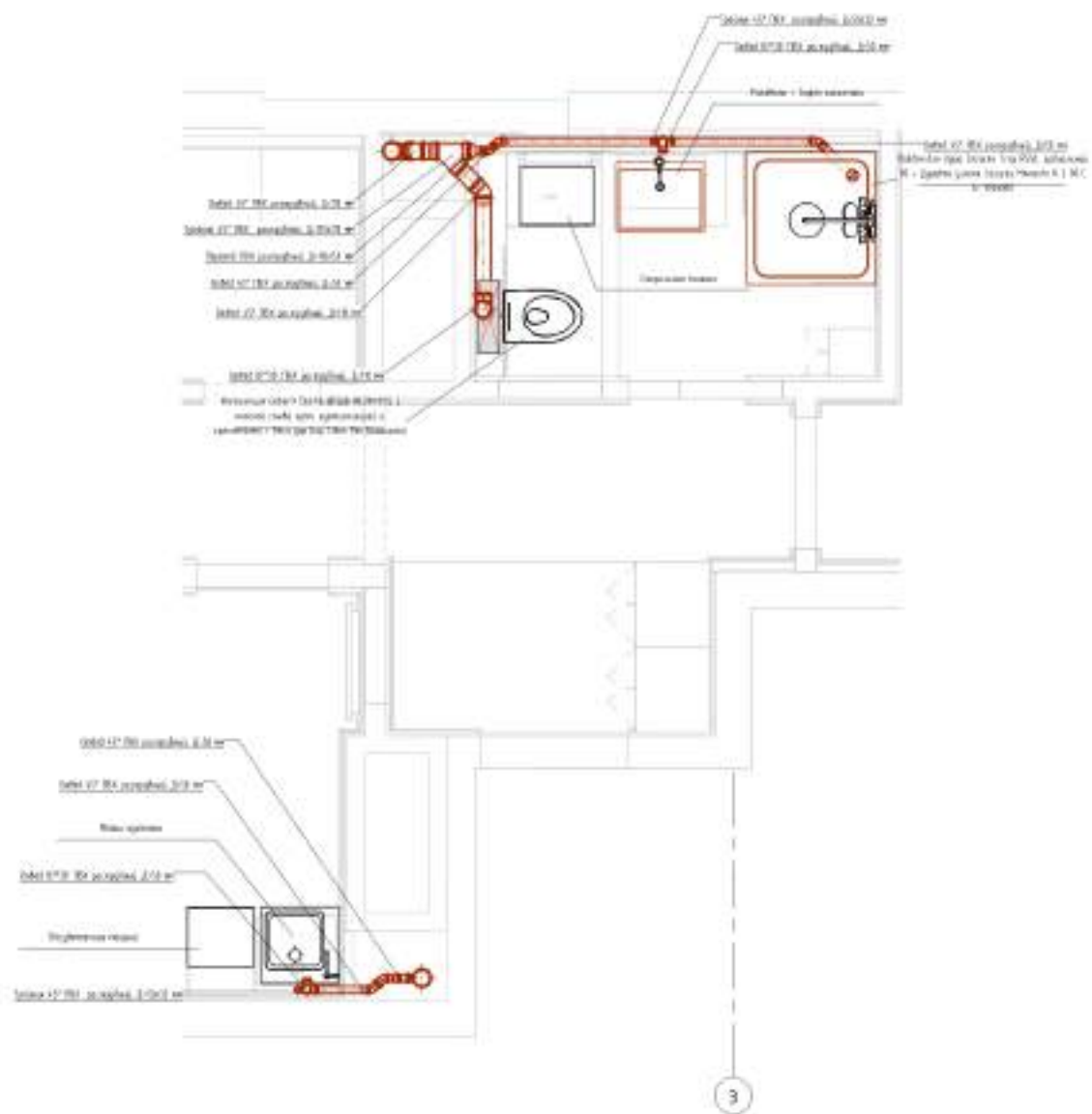
План систем ГВС и ХВС. Вид 1

1:25



План системы канализации. Вид 1

1:25

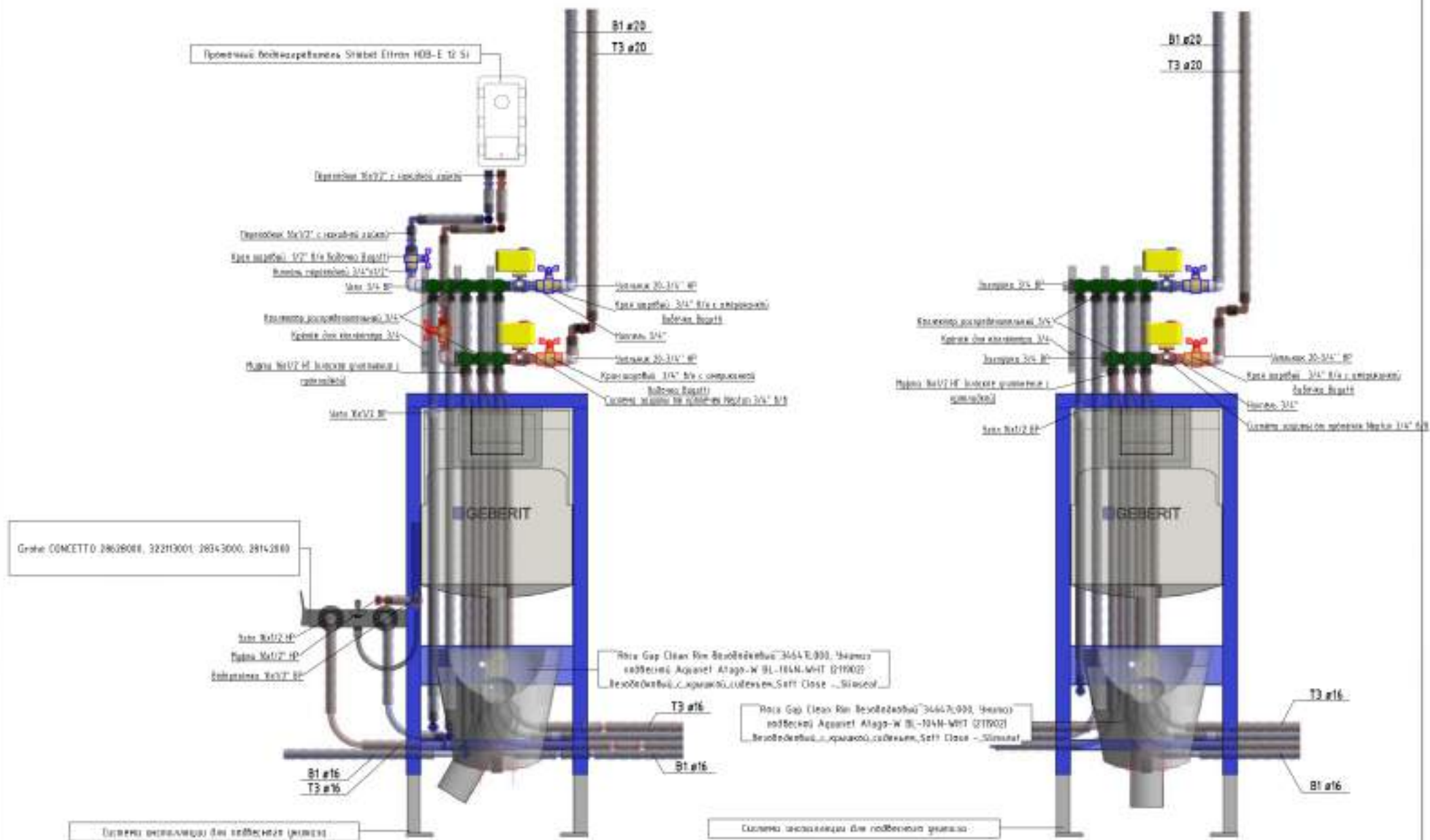


Разрез 1-1. Узел ввода 1

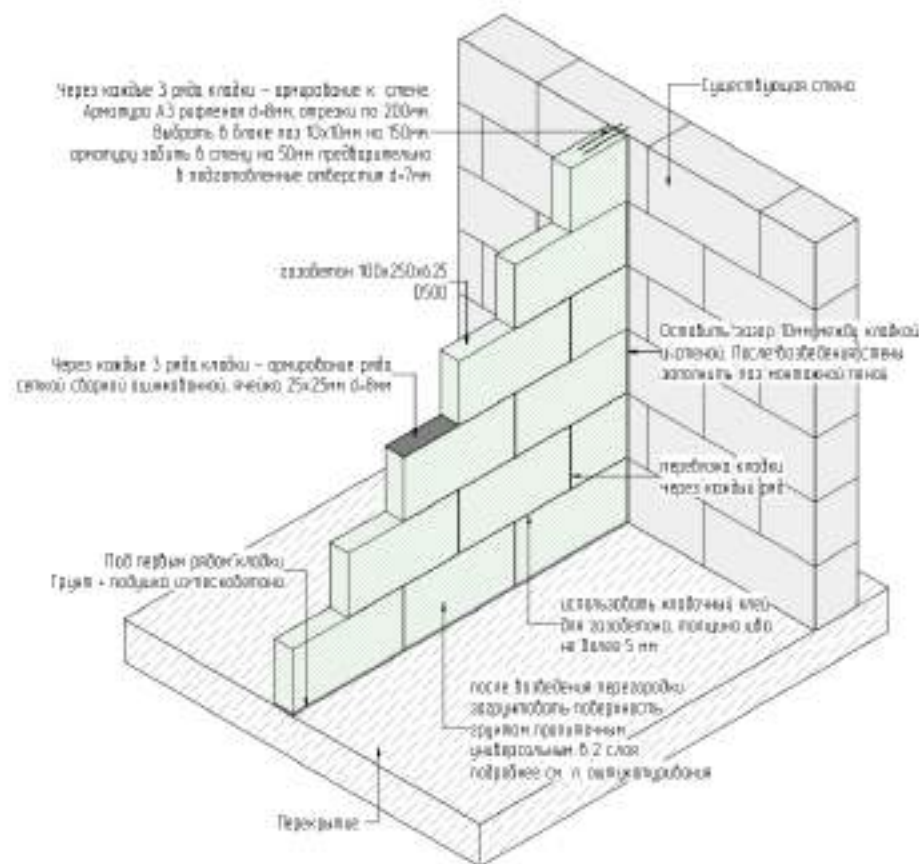
1:10

Разрез 2-2. Узел ввода 2

1:10



Армирование перегородки из газобетона



Примечания

1. Перед монтажом перегородок очистить основание и примыкающие конструкции от грязи, пыли и осколков. Загрунтовать участки универсальным грунтом.
2. Для обеспечения правильной геометрии перегородок допускается предварительно смонтировать металлические профили по внешнему контуру перегородки с выравниванием по уровню. После монтажа перегородок профили демонтировать.
3. Клеевые растворы для блоков использовать в соответствии с рекомендациями производителя.
4. Перегородки из пеноблока должны быть без отклонений от плоскости.
5. Стальные закладные уголки окрасить краской по металлу.
6. Месторасположение люков доступа к коммуникациям смотреть в разделе ВК.

Схема оштукатуривания с армированием стыков разных типов стен

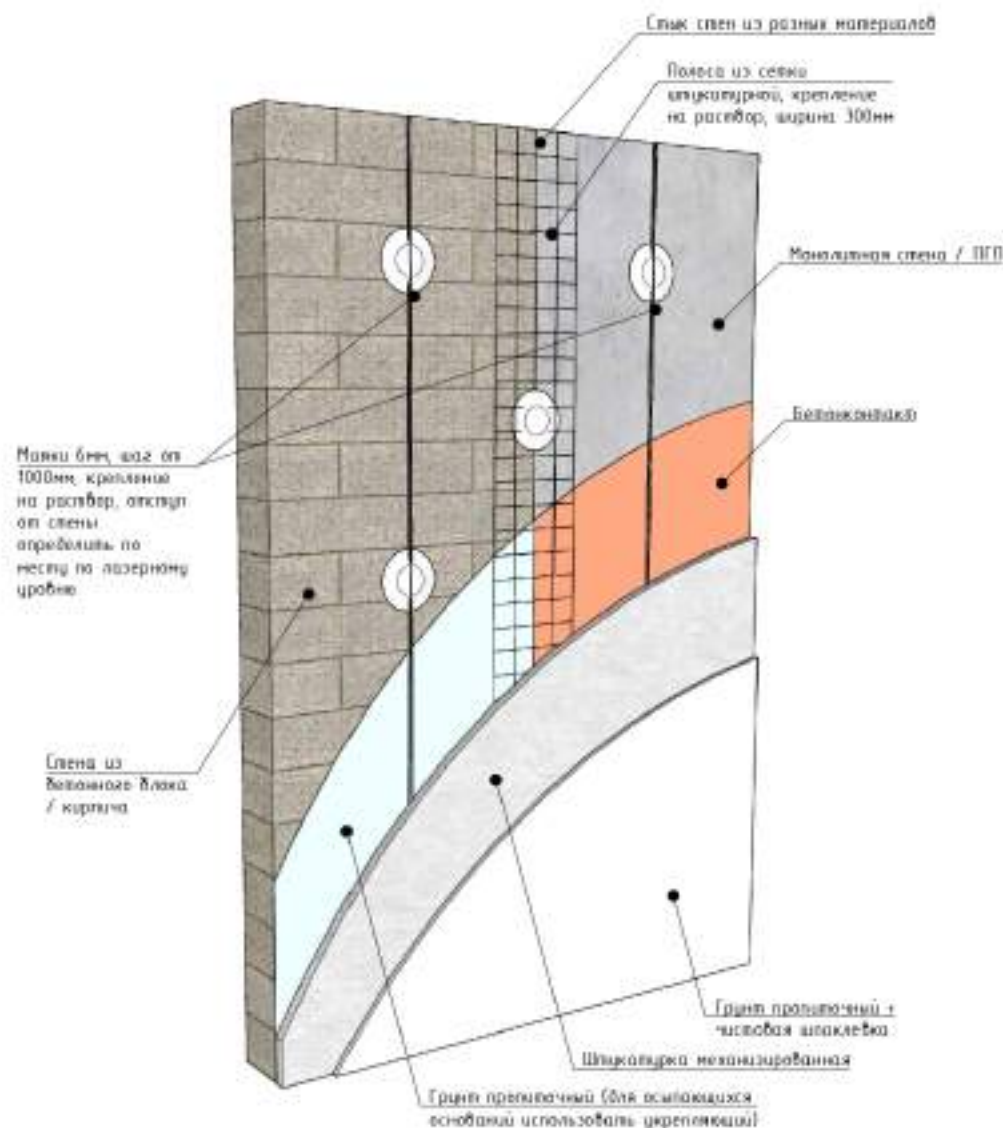
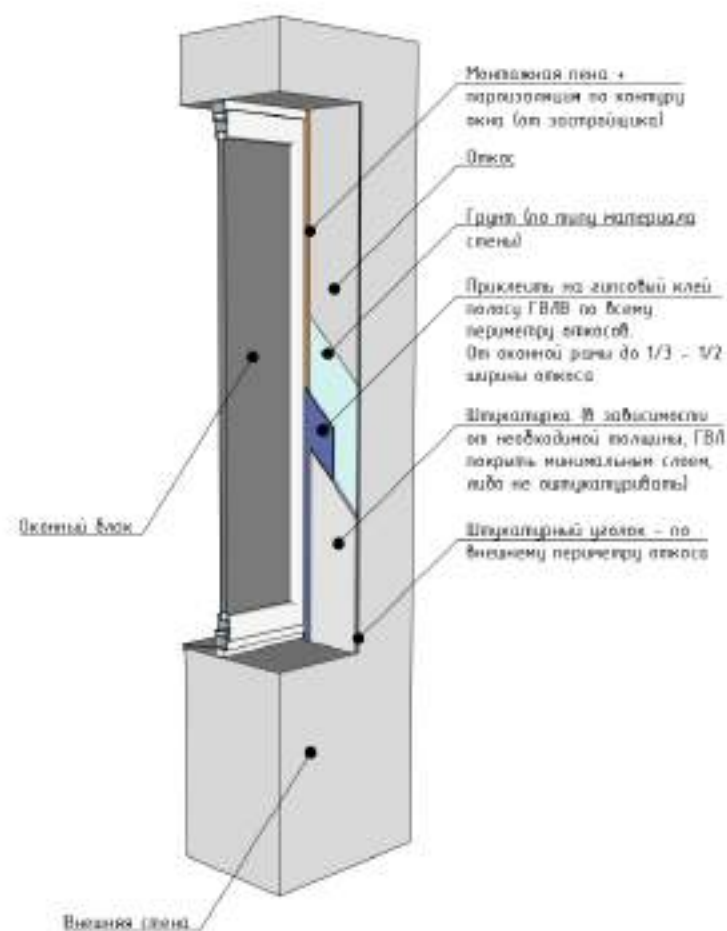


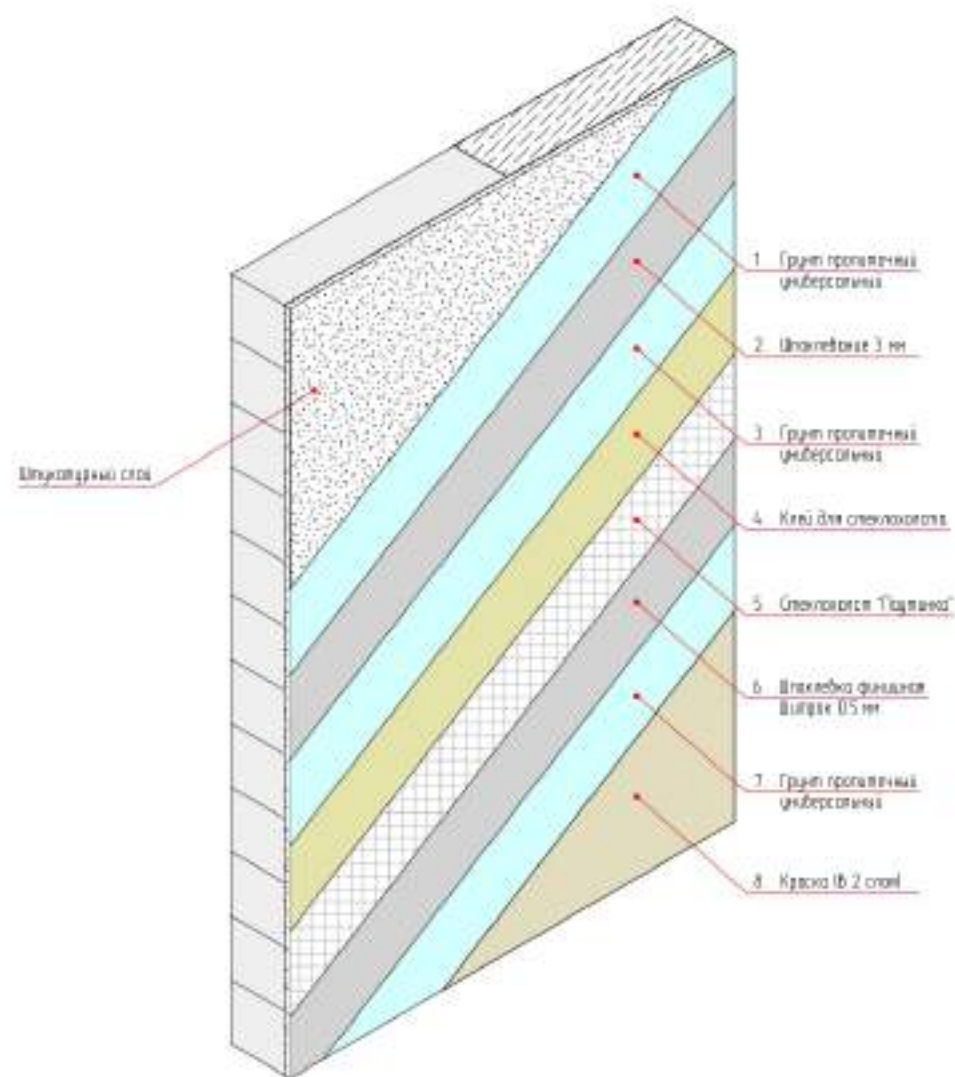
Схема оштукатуривания оконных откосов



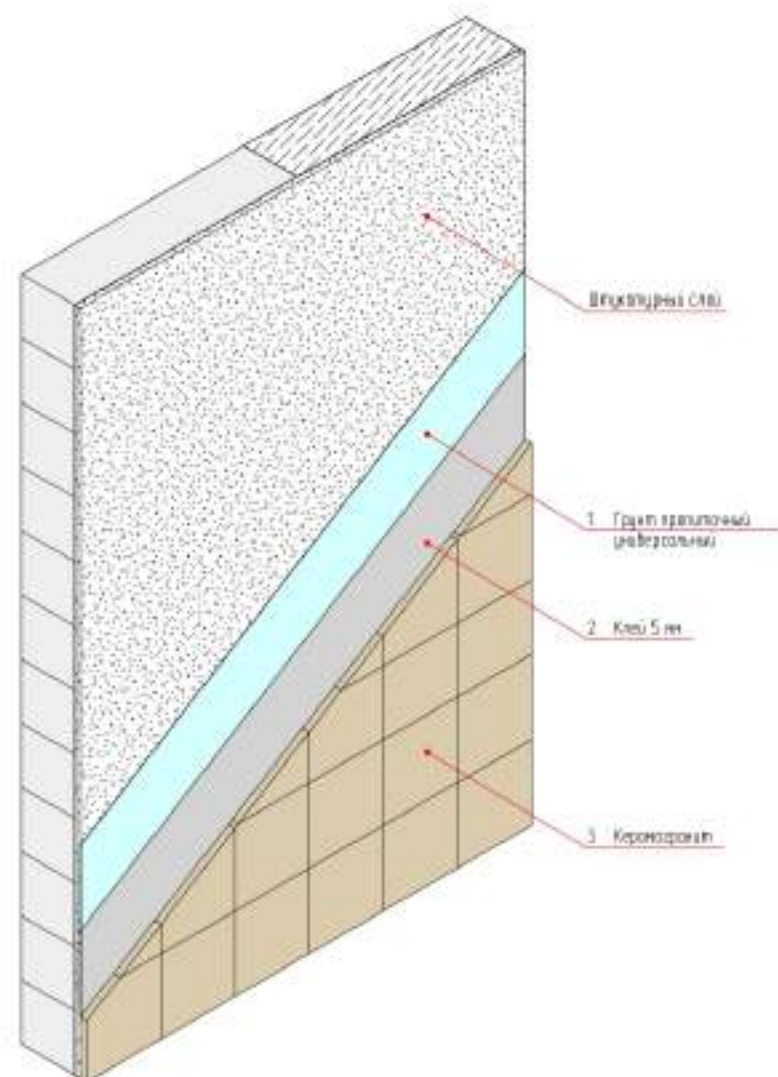
ПРИМЕЧАНИЯ

1. За толщину штукатурного слоя условно принимается 20мм (с учетом запаса на фактические неровности оштукатуриваемых поверхностей)
2. Перед оштукатуриванием зачищать поверхности в соответствии с типом основания
3. Настенные радиаторы демонтировать на время проведения штукатурных работ
4. Стыки (в одной плоскости) стен из разного материала при оштукатуривании армировать сеткой сварной оцинкованной 0,8x25x25 шириной 300мм на всей высоте помещения
5. В местах увеличенного слоя штукатурки использовать армирование штукатурной сеткой в соответствии с указанной площадью
6. При отказе от механизированной штукатурки и выполнении выравнивания ручным способом для всех поверхностей с последующей окраской требуется добавить черный слой шпаклевки 3мм перед наклейкой стеклохолста

Пирог малярных работ

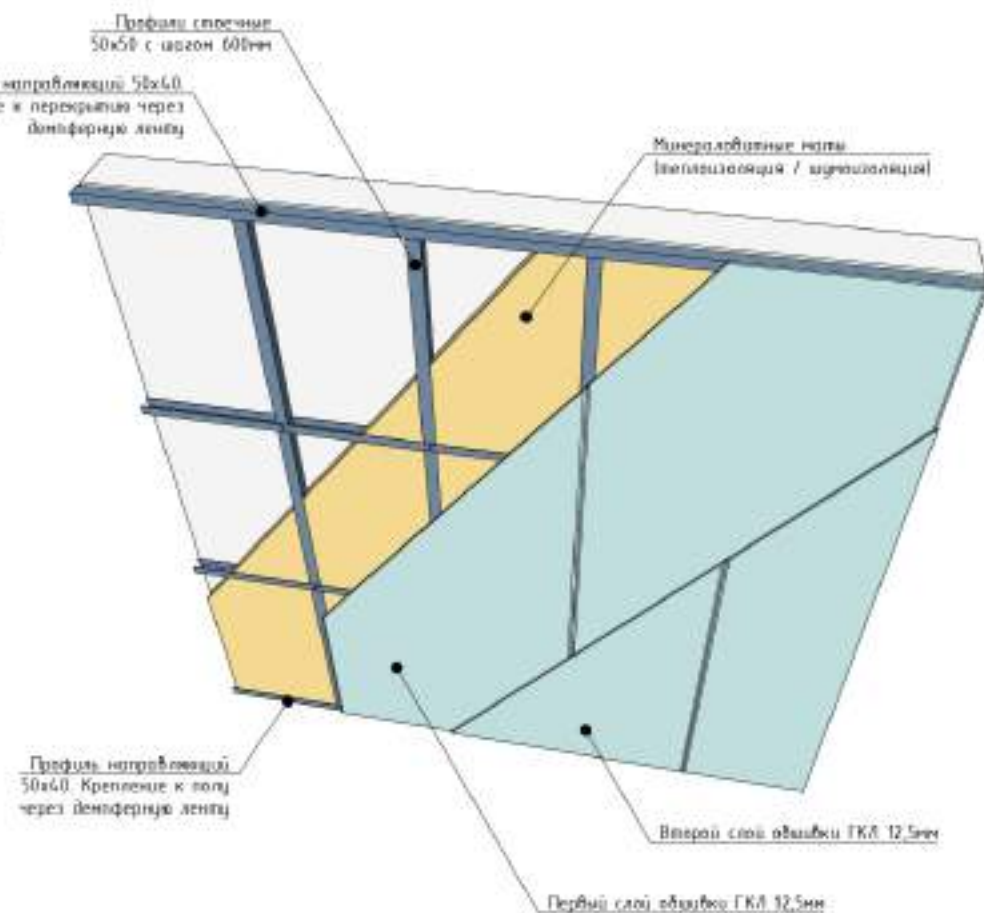
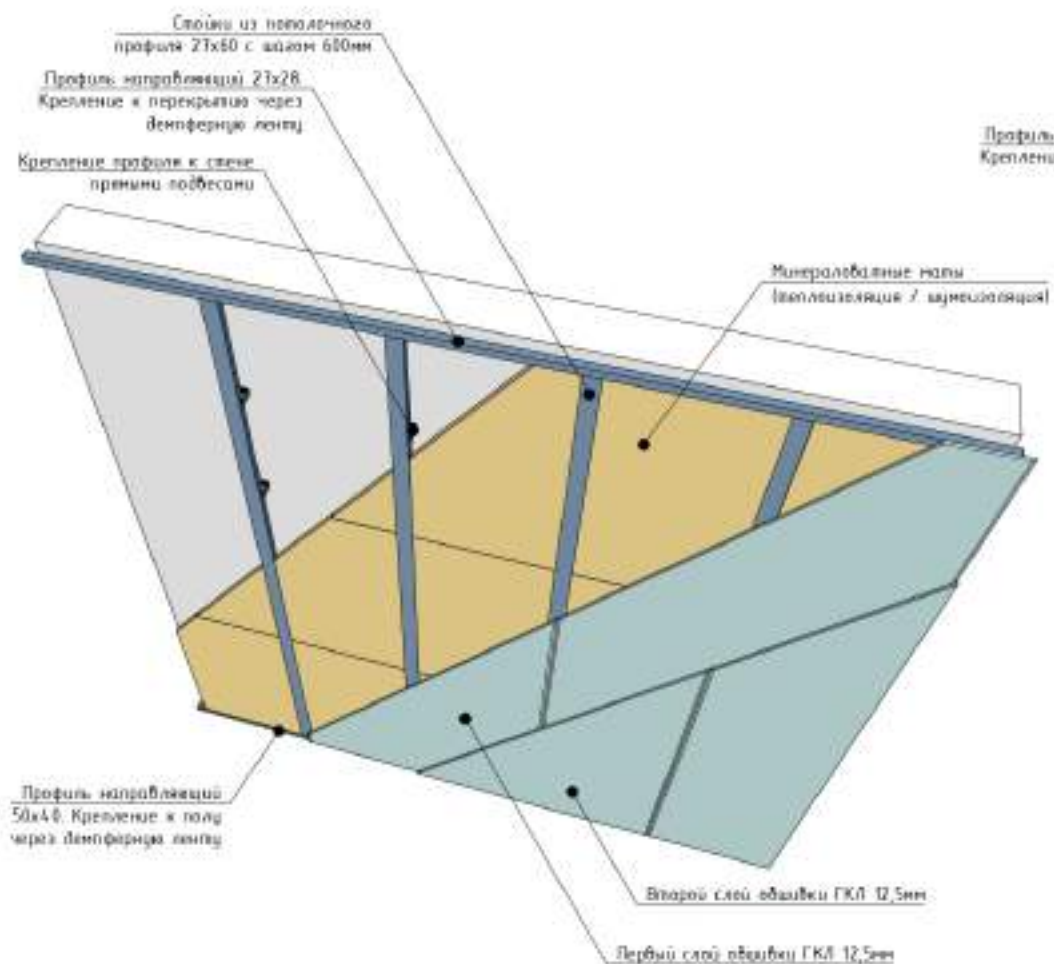


Пирог плиточных работ

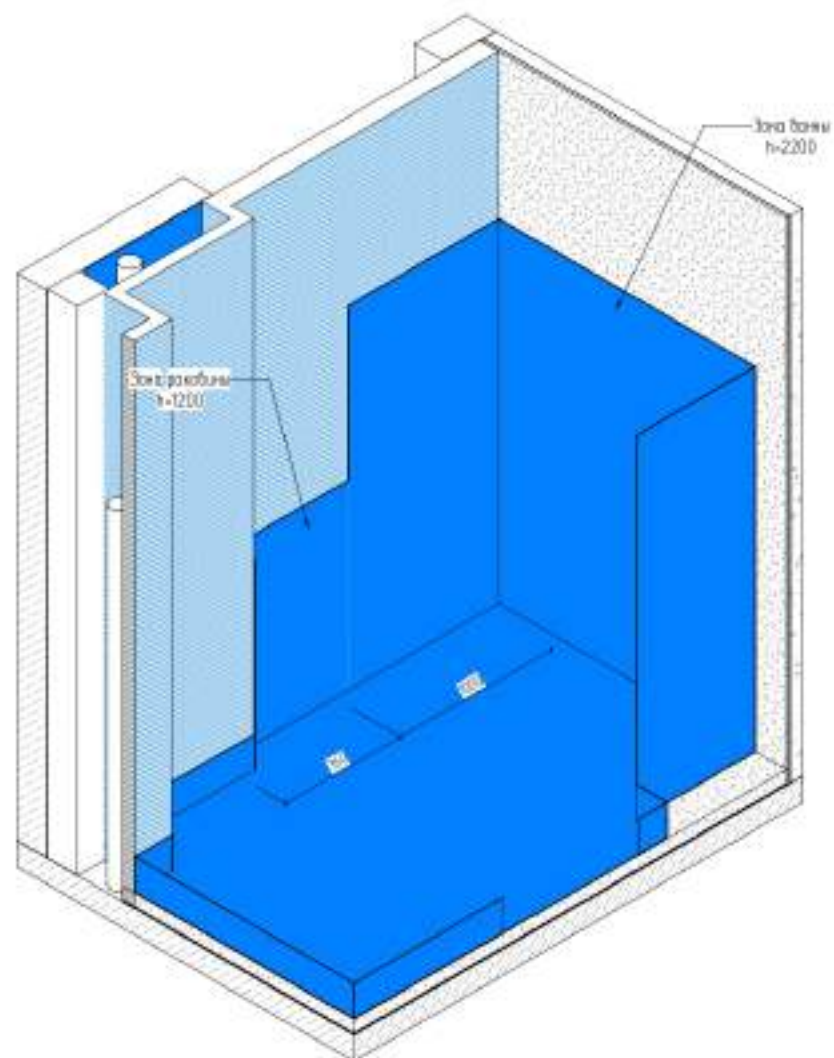
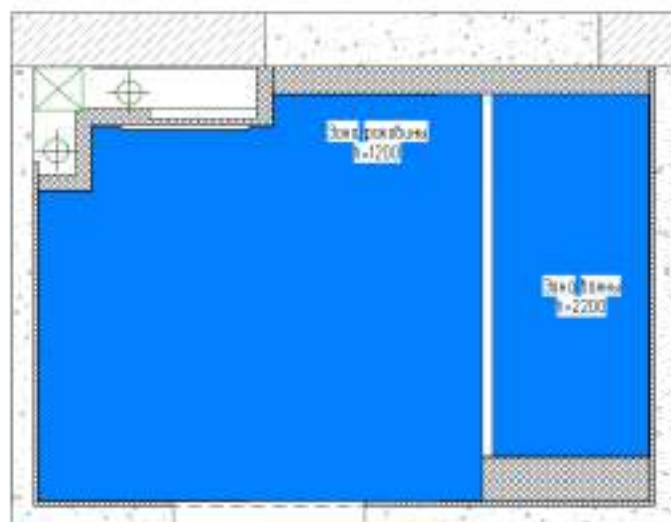


Каркасная обшивка стены с шумоизоляцией на профиле 27мм

Каркасная обшивка стены с шумоизоляцией на профиле 50мм



Метод гидроизоляции	
Тип	Площадь
Обычная гидроизоляция	26,42 м ²



Примечания

1. Гидроизоляция пола с/у - полностью. Поверхности стен, выходящие под непосредственным воздействием влаги покрыты гидроизоляционной мастикой. Мастика наносится кистью или валиком.
2. Если дополнительно требуется прокладывается дополнительная гидроизоляционная мембрана.
3. Мастикой балки балки покрыты участки: за балкой (на высоту от пола до 2200мм и по 200мм по бокам) за раковинами (на высоту от пола до 1200мм и 200мм по бокам). Плюс мастика наносится весь периметр помещения на высоту от пола до 200мм.



Раздел 7. ВИЗУАЛИЗАЦИИ И ВЕДОМОСТИ
Мебель и другое. Санузел (2)

Изображение	Наименование	Размеры	Ссылка
ГОТОВАЯ МЕБЕЛЬ И ДЕКОР			
	Свечник IKEA СВАРТШОЛМЕН Артикул: 903.690.19	-	https://cutt.ly/IFGU8Zf
	Держатель полотенец бумажный IKEA СКОГСВИКЕН, черный Артикул: 804.281.14	-	https://cutt.ly/cfGU0Vz
	Вешалка Сунержа КАМБОН Цвета: черный матовый	-	https://cutt.ly/0fwg0B6
	Зеркало с подсветкой в тонкой раме Bross Extra	См. чертежи	https://cutt.ly/6qxZ86h
МЕБЕЛЬ И ДЕКОР ИНДИВИДУАЛЬНОГО ИЗГОТОВЛЕНИЯ			
	Распашной шкаф	См. чертежи	См. список магазинов для реализации проекта
	Тумба с раковиной	См. чертежи	См. список магазинов для реализации проекта

TANDEM

Заказчик	Истопина Дарья	29
Руководитель	Писарева Юлия	

Раздел 7. ВИЗУАЛИЗАЦИИ И ВЕДОМОСТИ
Мебель и другое. Кухня-гостиная (2)



Изображение	Наименование	Размеры	Ссылка
МЕБЕЛЬ И ДРУГОЕ			
	Сиденье Диван-кровать Векс серая обивка Артикул: ИР-1194445 С: лежан (двое)	2300x1990x 900	http://swr.li/trpk
	РАЗДВИЖНОЙ ОБЕДЕННЫЙ СТОЛ SK Design MOON LIGHT	180x140x 1400/1800	https://cutt.ly/ikSPICr
	Стул Дверлоу Лабрис Барок. Цвет: ленно-серый Артикул: 54686	545x560x 830	https://cutt.ly/ikS2jF
	Полувторный стул в обивке Delo-Design ИРА Цвет: черный	-	https://cutt.ly/ikSNUB
	Комплекс из 2 модульных столиков круглых LA REDOUTE INTERIEURS Tivara Цвет: розовый/синий Артикул: 2859815 / GEM24	350x 400/480x 530	https://cutt.ly/ik0gN0
	Встраиваемый Визажист / очка Veneta 700 (SapFire)	316x128x 170	https://cutt.ly/Rb01FT
	Ковер Carpet Decor Galaxy Steel Gray Артикул: C1230 (размер меньше, чем на визуализации)	600x2300	https://cutt.ly/ikS1dyC
	Ковер Moon Light Gray Артикул: C1162	2800x2800	https://cutt.ly/ikE9we0

TANDEM

Заказчик	Истомина Дарья	31
Руководитель	Писарева Юлия	

Раздел 7. ВИЗУАЛИЗАЦИИ И ВЕДОМОСТИ
Мебель и другое. Детская комната мальчика (1)



Изображение	Наименование	Размеры	Ссылка
ГОТОВАЯ МЕБЕЛЬ И ДЕКОР			
	Рабочий стул ИКЕА ХАТТЕФЕЛЬ Цвет: классический серый Артикул: 103644.67	680x700	https://cutt.ly/0AM90vL
	Колер СезуРем ТСРЕ 1 Цвет: серый	200x200	https://cutt.ly/wkMYwBN
МЕБЕЛЬ И ДЕКОР ИНДИВИДУАЛЬНОГО ИЗГОТОВЛЕНИЯ			
	Раскладной шкаф	Ек. чистого	Ек. список материалов для реализации проекта
	Зеркало в черной раме с подсветкой	Ек. чистого	https://cutt.ly/wk9neWp
	Кровать-домик	Ек. чистого	https://cutt.ly/Y0H526
	Светильник	Ек. чистого	Ек. список материалов для реализации проекта
	Светильник и стол	Ек. чистого	Ек. список материалов для реализации проекта
	Мягкая перья	Ек. чистого	Ек. список материалов для реализации проекта

TANDEM

Заказчик	Истомнина Дарья	35
Руководитель	Писарева Юлия	

Раздел 7. ВИЗУАЛИЗАЦИИ И ВЕДОМОСТИ
Мебель и другое. Спальня (1)



Изображение	Наименование	Размеры	Ссылка
МЕБЕЛЬ И ДРУГОЕ			
	Кровать SK Design ELLE с ПОДЪЕМНЫМ МЕХАНИЗМОМ Цвет: подобрать в соответствии с визуализацией	160x216x100	https://cutt.ly/AkS6UwM
	Стул Verroux Аниел Барсел Цвет: серый Вольфел Архитектура 53610	51x58x83	https://cutt.ly/2kSAdt5
	Прикроватная тумба Lulu Space BRUSSEL STAND Цвет: покраска по RAL	55x40x58	https://cutt.ly/AkS6UwM
	Комод Lulu Space CUBE 2 Цвет: покраска по RAL	80x45x60	https://cutt.ly/3kSwJf5
МЕБЕЛЬ ИНДИВИДУАЛЬНОГО ИЗГОТОВЛЕНИЯ			
	Зеркало	См. чертежи	https://cutt.ly/wk0neWp
	Подвесной рабочий стол с ящиком	См. чертежи	См. список магазинов для реализации проекта
	Деревянные рейки BRUSDECOR	См. чертежи	https://cutt.ly/1aLQZx

TANDEM

Заказчик	Истопина Дарья	37
Руководитель	Писарева Юлия	



Изображение	Наименование	Размеры	Ссылка
САНТЕХНИКА			
	Система установки с кнопкой смыва TECE TECEBASE K480401, черный матовый	500x180x110	https://cutt.ly/CgBaAMS
	Унитаз полбеской Vitra Shift 77428083-0875 с полкой крышечкой Артикул: 422869	380x500x360	https://cutt.ly/WpaMiaT
	Душевая система Vitra System Rain Цвет: Хром Артикул: A4559EXP	-	https://cutt.ly/lyr0AaY
	Смеситель для биде Vitra Mixmax S Цвет: Хром Артикул: A41994EXP	-	https://cutt.ly/ttU8Ba9
	Смеситель для раковины Vitra Mixmax S A41984EXP Хром	-	https://cutt.ly/ypr8NKP
	Акриловая Ванна Rosa Line 168x70 ZRU9302985	700x1680	https://cutt.ly/nHLLtu
	Электрический туалетно-сидельный Сунряк Modul 2.0 Цвет: черный матовый	300x180	https://cutt.ly/jaAb6Y7
	Модуль акрилово-подключенный Сунряк для "МЭМ CUBE" Цвет: черный матовый	-	https://cutt.ly/GKAa60W

TANDEM

Заказчик	Истомина Дарья	40
Руководитель	Писарева Юлия	



Изображение	Наименование	Размеры	Ссылка
МЕБЕЛЬ И ДРУГОЕ			
	Ершик IKEA (ВАРТШЕН) Артикул: 903.690.79	-	https://cutt.ly/1fGJ8Z1
	Держатель туалетной бrooms IKEA (КОГСВИКЕР, черный) Артикул: 804.287.34	-	https://cutt.ly/cfGJ0Vz
	Кнопки IKEA БЭНГБУЛА, черный Артикул: 504.115.46	-	https://cutt.ly/VkAE2sl
	Зеркало с подсветкой в пенной раме Vitrax Extra	Ек черноки	https://cutt.ly/6gxZ8Dh
МЕБЕЛЬ ИНДИВИДУАЛЬНОГО ИЗГОТОВЛЕНИЯ			
	Подвесная тумба с раковинкой	Ек черноки	Ек. список магазинов для реализации проекта
	Раскладной шкаф с полкой	Ек челюски	Ек. список магазинов для реализации проекта

TANDEM

Заказчик	Истомина Дарья	41
Руководитель	Писарева Юлия	

Ведомость отделки стен				
Изображение	Наименование	Кол-во	Ссылка	Примечание
	ДЕКОР ITALON LOFT PEPPER TATAMI 20X80, матовая	2,30 м ²	https://cutt.ly/vk0zZc	Санузел
	Декоративная штукатурка Цвет: полубраз, 8 (слайбовидная с визуализацией)	59,32 м ²	https://cutt.ly/KqZqPWq	Спальня Ванная комната (дверь)
	Декоративная штукатурка Decoazza Итальянский шелк Цвет: ST 11-141	15,27 м ²	https://cutt.ly/KqZqPWq	Кухня-гостиная
	КЕРАМОГРАНИТ ITALON MILLENNIUM BLACK RET 128, матовая	25,16 м ²	https://cutt.ly/ck0zLw	Санузел
	КЕРАМОГРАНИТ ITALON MILLENNIUM IRON RET 128, матовая	6,84 м ²	https://cutt.ly/EIEMVgA	Ванная комната
	КЕРАМОГРАНИТ ITALON ROOM FLOOR PROJECT ROOM STONE BLACK 60X120, полированный	1,34 м ²	https://cutt.ly/jffzT1	Кухня-гостиная (фарфур)
	Керамогранит Azteca Calacatta Gold Nat, Артикул: 96651	5,10 м ²	https://cutt.ly/nk0kaXX	Ванная комната
	Керамогранит Kerama Marazzi Surface Labaratory/Бардоло series полированный Артикул: SG871502R	6,24 м ²	https://cutt.ly/Y60ckT	Кухня-гостиная
	Краска Little Greene 142, Mustrees	11,58 м ²	https://cutt.ly/8T0t59	Детская комната мальчика
	Краска Little Greene 155, Portland Stone Pale	34,75 м ²	https://cutt.ly/jH0tY0	Детская комната мальчика
	Краска Little Greene 159, Rolling Fog Mid	33,81 м ²	https://cutt.ly/t10tWF	Детская комната девочки
	Краска Little Greene 162, French Gray Mid	84,13 м ²	https://cutt.ly/vc0tDA	Прихожая Кухня-гостиная Гардеробная (кладовая)
	Краска Little Greene 227, Scree Low Dec. анжр-кал	35,92 м ²	https://cutt.ly/Fr0Kw0Q https://cutt.ly/pl0t0e	Прихожая (30 панели) Гардеробная (спальня)
	Краска Little Greene 228, Lamp Black	6,48 м ²	https://cutt.ly/Ar0K08W	Санузел (дверь) Гардеробная (кладовая)
	Обои Allwall Граффити лес Артикул: s204	10,93 м ²	https://cutt.ly/Nk0nE7	Детская комната девочки

Ведомость 3D панели			
Изображение	Наименование	Кол-во	Ссылка
	3D панель ORAC DEKOR M108 ZIGZAG	3,24 м ²	https://cutt.ly/Pq0tVpQ

Ведомость молдингов			
Изображение	Наименование	Длина	Ссылка
	Молдинг Евролайн 151605	2,70 м	https://cutt.ly/vj0vnkS

Ведомость Т-образных порогов			
Изображение	Наименование	Длина	Ссылка
	Порог для пола Pro-Click Т - образный, черный матовый Артикул: Т-29	16,2 м	https://cutt.ly/M60Yec

Ведомость отделки потолков			
Изображение	Наименование	Кол-во	Ссылка
	Краска Little Greene 222, Left White	95,60 м ²	https://cutt.ly/zP0tq

TANDEM

Заказчик	Истомина Дарья	43
Руководитель	Писарева Юлия	