

- 7.8. (4) Подготовьте диаграмму деятельности, описывающую вычисление счета в ресторане. За каждое блюдо следует взять определенную плату. Кроме того, с общей суммы взимается налог, а также 18 % надбавка за обслуживание групп более 6 человек. Для групп меньшей численности следует оставить поле для записи чаевых. Следует также учесть предъявленные клиентом дисконтные карты.

Решение:

7.8 вычислить счет в ресторане, из ответов в учебнике

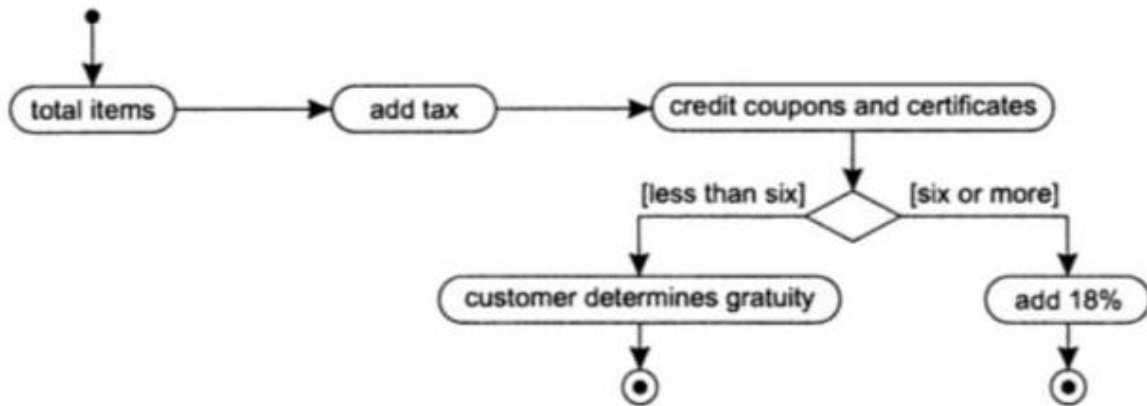


Рис. 07.12. Диаграмма деятельности для вычисления счета в ресторане

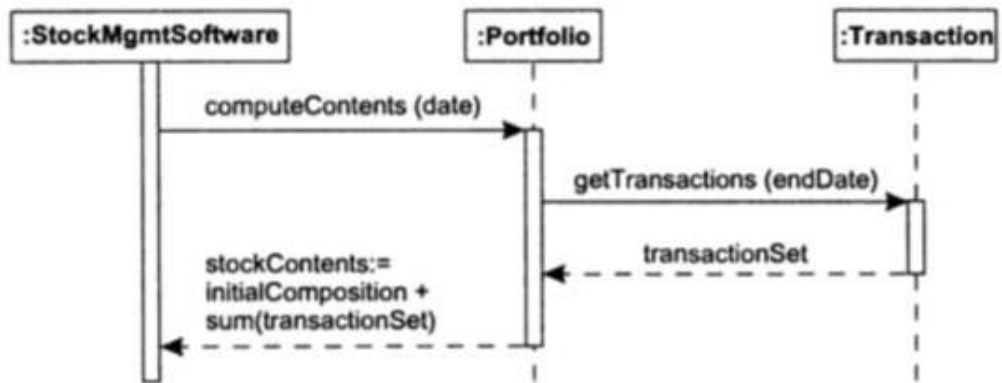
- 8.6. (4) Рассмотрим брокерскую программу, записывающую все транзакции для данного портфеля. Транзакции могут описывать, к примеру, покупку и продажу акций, получение дивидендов, а также сложные ситуации, подобные разделению акций.

Текущее содержимое портфеля можно определить, просмотрев журнал транзакций. Портфель характеризуется начальным содержимым, а все последующие изменения этого содержимого описываются только записями в журнале транзакций. Для определения текущего содержимого к начальному содержимому применяются все записи из журнала по текущую дату.

Сконструируйте процедурную диаграмму последовательности, показывающую порядок вычисления содержимого портфеля на конкретное число. На диаграмме должно присутствовать не более четырех потоков сообщений.

Решение:

8.6. вычислить стоимость портфеля бумаг, из ответов в учебнике



ис. 08.6. Диаграмма последовательности вычисления стоимости портфеля ценных бумаг