

В разделе контингент на странице “личности ФРИ” необходимо:

1. Переделать логику работы кнопки «Отправить в ФРИ». При выборе необходимых личностей ФРИ и нажатии на кнопку «Отправить в ФРИ» должно появляться диалоговое окно, в котором нужно выбрать одно из действий:
  1. Добавление данных - первая отправка данных об инвалидах.
  2. Обновление данных - обновление информации об уже отправленных инвалидах.
  3. Отзыв данных - удаление информации об отправленных инвалидах. При отправке запроса на удаление и получение ответа от ФГИС ФРИ “ОК” DocID из личности удаляется.

После выбора действия, необходимо нажать на кнопку «Отправить». После появления всплывающего окна с уведомлением об успешной отправке данных или сообщении об ошибке.

**Причины появления сообщения об ошибки отправки данных:**

1. Обновление или удаление данных личности, если до этого не производилось добавление.
2. Обновление - если перед этим производилось удаление данных и не было повторного добавления.
3. Добавление, когда данные об инвалиде уже были добавлены в фгис фри.

\*Пример окна ошибки отправки <https://skr.sh/sFDc5vAhzfn>

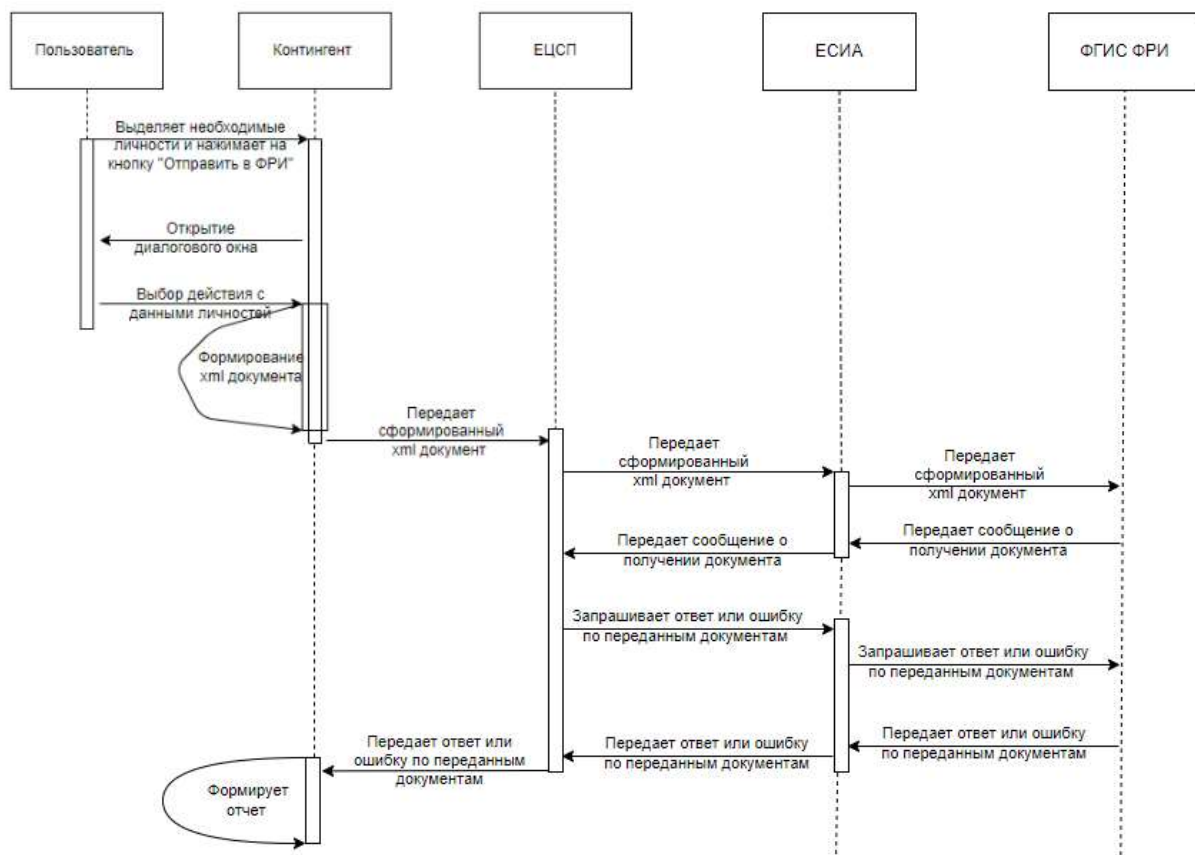
2. В таблице списка личностей ФРИ добавить столбец: “Дата последнего обновления”, в котором отображать название (добавление, обновление, удаление) и дату последнего события с данными личности. Пример реализации <https://skr.sh/sFDcGi186Nv> .

Также реализовать возможность просмотра и получения гибких отчетов на странице "Отчеты", на которую можно попасть по нажатию на новодобавленную кнопку, [рядом с кнопкой отправки во данных во ФРИ](#), со следующими столбцами:

1. ФИО личности - str
2. Тип отправки -str
3. Дата и время отправки - DateTime
4. Ответ - ответ который пришел от ФГИС ФРИ в понятной для пользователя форме (по справочнику) - str
5. Дата и время получения ответа - DateTime

\*сортировка на странице отчета должна быть - сначала фильтр по дате и времени отправки, а потом сортировка по ответу.

Интеграция Ис Контингент с ФГИС ФРИ на техническом уровне описана ниже:



**Вся информация по примеру сведений и работы через адаптер тут доступна по ссылке:**

[Вид сведений прием, обновление и отзыв одиночных документов ФГИС ФРИ](#)