

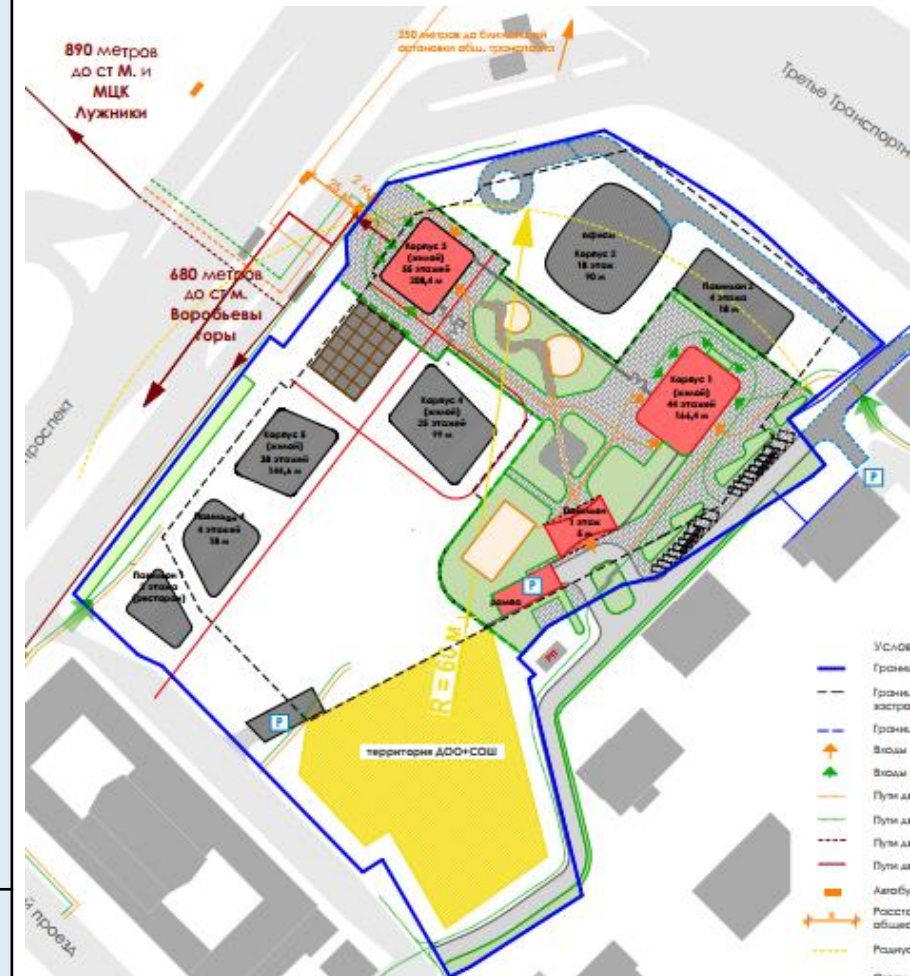
Приложение № 1 к Техническому заданию на
разработку 3D модели, рендеров и 3D
анимированного видео ролика для нового проекта
премиум-класса Лужнецкая, 10 А

Перечень требований:

Таблица №1

№	Перечень основных требований	Содержание требований
1	Требования к 3D - модели	<p>При разработке 3D-модели Исполнитель руководствуется необходимостью создания фотореалистичных итоговых 3D-визуализаций.</p> <p>Исполнитель производит детализированное моделирование конструкторских и архитектурных элементов, включая элементы:</p> <ul style="list-style-type: none"> • остекления; • ограждения; • подсветки; • видимых внутренних частей входных групп <p>3D модель должна быть единой и объединить в себе следующие проектные разработки:</p> <ol style="list-style-type: none"> 1. Архитектура комплекса 2. Внутренний двор 3. Прилегающая территория вокруг комплекса 4. Drop-off с входной группой в павильоне 5. Общественные пространства вдоль Комсомольского проспекта и в зоне бизнес-центра 6. Общественная терраса на кровле 7. Спортивный кластер Лужников <p>При разработке 3D-модели Исполнитель обязан использовать материалы и текстуры высокого качества, имитирующие свойства поверхности реальных объектов.</p> <p>При использовании текстур с большим количеством повторяющихся элементов (<i>отделка деревом, озеленение и т.п.</i>) не допускается чрезмерное, явное повторение текстуры (<i>тайлинг</i>).</p> <p>При разработке модели освещения Исполнитель учитывает физические свойства объектов в части светопоглощения, отражения и преломления. Тени объектов должны соответствовать физическим характеристикам самих объектов и учитывать физические свойства поверхностей.</p>
2	Требования к детализации рендеров	<ul style="list-style-type: none"> • Уровень 3D детализации объектов: максимально приближенный к реальности, фотореалистичный • Наполнение антуражными элементами (<i>люди, машины, блики солнца, падающая листва, освещение территории, гладь реки и т.д.</i>) • Материалы (<i>текстуры</i>) объектов: фактура фасадов, естественные цвета и оттенки, приближенные к реальности. • Постобработка

Генплан проекта:



Аэротур проекта:

<https://tour.virtualland.ru/luzhneckaya/>

Перечень требований:

№	Перечень основных требований	Содержание требований
3	Требования в 3D – модели прилегающей территории	<p>В случае если при выборе ракурса 3D-визуализации на изображение попадает участок окружающей территории, работы по моделированию которого не производились, то Исполнитель производит фотомонтаж данного участка на этапе пост-обработки 3D-визуализации.</p> <p>При создании 3D-модели прилегающей территории допускается использование типовых моделей зданий и сооружений идентичных реальным.</p> <p>При моделировании объектов или групп объектов, имеющих негативное влияние на покупательские характеристики жилого комплекса (<i>промышленные зоны, склады, стоянки и т.п.</i>) Исполнитель обязан использовать модели объектов соответствующего назначения, но имеющих привлекательный внешний облик.</p> <p>В 3D-модели прилегающей территории Исполнитель добавляет 3D-модели людей и автомобилей в количестве, соответствующем транспортному и людскому потоку данной территории.</p> <p>Исполнитель обязан использовать высококачественные (высокополигональные) 3D-модели людей, транспорта и растений.</p>
4	Характеристика предоставляемых готовых материалов	<ul style="list-style-type: none"> • 3D модель проекта в 3DsMax • Разрешение изображений – не менее 5000 px. по меньшей стороне • Соотношение сторон 16:9 • DPI - не менее 300 dpi • Готовые материалы работы представляют собой файлы растрового формата tif / jpg. • Согласованный формат изображения должен соответствовать техническим требованиям при создании печатных презентационных материалов.
5	Результат работ	<p>В коммерческом предложении каждый пункт необходимо обозначить отдельной строкой:</p> <ol style="list-style-type: none"> 1) 3D – модель в формате 3DsMax 2) 3D – визуализации (<i>рендеры</i>) в количестве 38 штук 3) Стоимость человеко-часа в случае необходимости корректировки первой партии рендеров 4) Разработка 2-х анимированных роликов (<i>всесезонный видео ряд с анимацией воды и неба и облет башни по диаметру</i>) 5) Аэровидеосъемка (<i>Видео и фотосъемка в разрешении Ultra HD 3840px по длинной стороне, 30 кадров в секунду. Максимальная высота 250 метров</i>) * 6) 3D анимированный видео ролик проекта, длительность <u>не менее</u> 100 секунд. (+ нарезка на усеченный хронометраж в 60 и в 30 сек.)

* Все юридические и материальные риски по проведению аэровидеосъемки - на Поставщике.

** Наличие у Поставщика реализованной аэрофотосъемки локации Лужников - как весомое преимущество.

№	Этап	Описание и состав работ
1	Разработка рендеров стадию_П	<ol style="list-style-type: none"> 1. Разработка 3D-модели на основании материалов стадию «П». 2. Разработка благоустроив проекта на основании первичных визуализаций концепции. 3. Панорамная съемка окружения для интеграции реального окружения проекта в сцены в видовыми рендерами. 4. Моделлинг / фото монтаж прилегающей территории спорт кластера «Лужников», как локального преимущества.  <ol style="list-style-type: none"> 5. Разработка 15 рендеров стадию_П.
2	Разработка рендеров стадию_АГР	<p>После получения АГР проекта необходимо:</p> <ol style="list-style-type: none"> 1. Сверить проектные документы стадию_П и АГР. 2. В случае возникновения проектных изменений на стадию АГР – необходимо интегрировать данные изменения в разработанную 3D-модель из этапа 1.* 3. В момент появления согласованной концепции благоустройства – необходимо интегрировать благоустройство в разработанную 3D-модель из этапа 1.* 4. Рендеринг 15 первичных рендеров стадию_П из этапа 1 с учетом изменений 5. Рендеринг оставшегося объема
3	Разработка 3D видео ролика проекта	<p>После финализации 3D модели проекта приступаем к разработке 3D видео ролика проекта:</p> <ol style="list-style-type: none"> 1. Разработка сценария для видеоролика. Описание каждого кадра: идея, акценты, фотореференсы настроения по свету, возможное движение камеры. Подготовка сценария текста закадрового озвучивания 2. Согласование сценария между Исполнителем и Заказчиком (финальный документ в формате PDF) 3. Разработка чернового вариант 3D Анимации (в черно-белом варианте) для утверждения ракурсов и архитектурных деталей. 4. Разработка и согласование цветной версии стоп кадров (1 рендер на ролик) в разрешении 1920px по длинной стороне. 5. Разработка и согласование цветной версии 3D анимированного ролика в предфинальном разрешении 1920px по длинной стороне с музыкальным сопровождением, закадровым озвучиванием и сопроводительным текстом. 6. Финализация 3D анимированного ролика в финальном качестве и разрешении 3840px по длинной стороне с музыкальным сопровождением, закадровым озвучиванием, сопроводительным текстом.

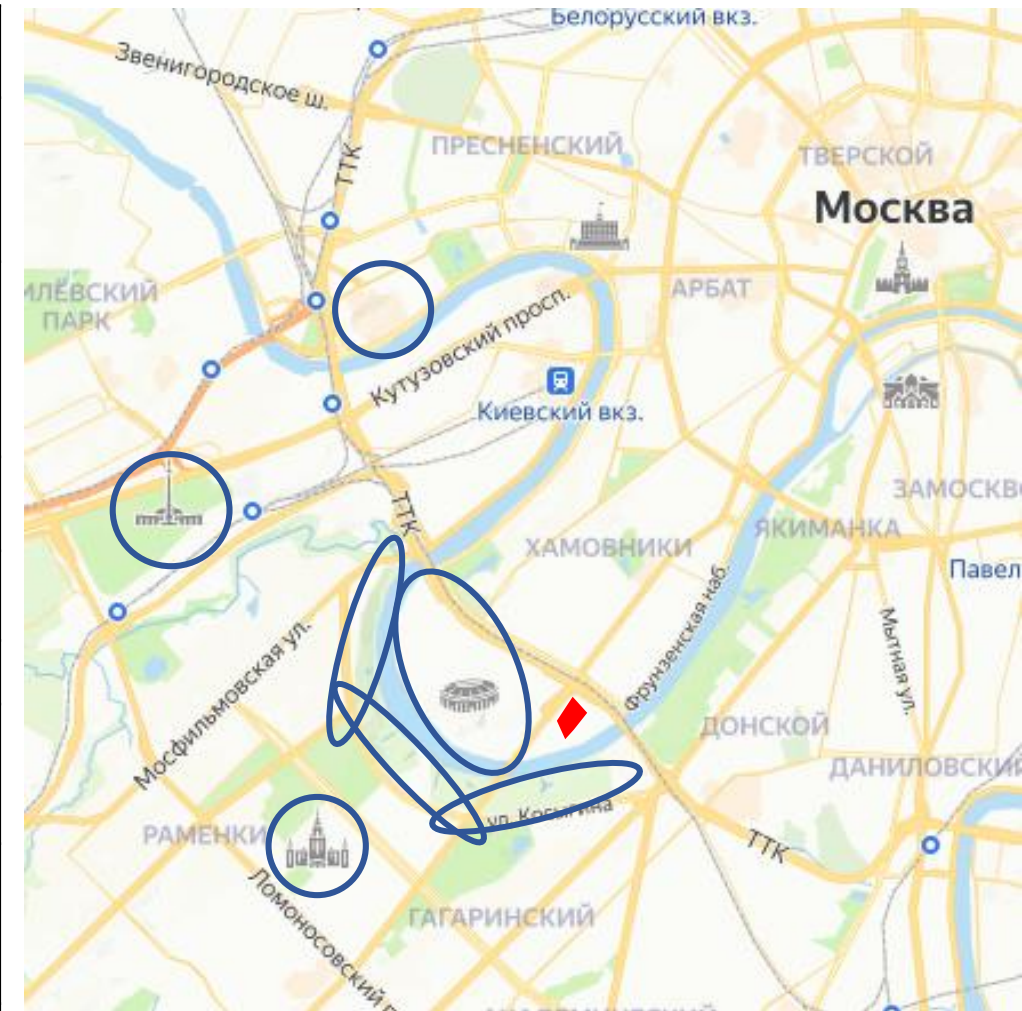
***ВНИМАНИЕ:** в КП необходимо отдельной строкой обозначить стоимость человеко-часов для фиксации стоимости возможных доработок 3D модели. Общий объем человеко-часов в договоре не должен превысить 300 часов. В договоре будет зафиксирована стоимость человеко-часов. Заказчик не обязуется выкупить весь объем человеко-часов. Объем человека-часов напрямую зависит от правок, которые могут возникнуть при получении АГР.

Предварительный состав рендеров:

Предварительный состав рендеров для общего понимания работ. Утверждение ракурсов будет проходить в рабочем порядке.

Таблица №3

№	Назначение ракурса	Время суток	Количество:
1	Генплан-птичка, выборщик для сайта	День, ночь, всесезонные для ролика	4 (день) 1 (ночь)
2	Общие кадры <ul style="list-style-type: none"> • фасады с разных ракурсов и экспозицией; • close-up; • видовые кадры (как с фасадом, так и из квартиры) на воду, Лужники, Воробьёвы горы с интеграцией в реальную локацию окружения; 	День, ночь, лето, зима, осень, весна	17
3	Drop-off с входной группой у рампы (вид с улицы. Расположение см. на слайде 6)	день, ночь	2
4	Благоустройство (внутренний двор, общественный пространства, набережная)	день, ночь, зима	12
5	Общественная терраса на кровле	день	2
6	Всесезонный видео-ряд-, с анимацией воды и неба https://drive.google.com/file/d/1KZ4oJp7NYzmZRE9Rp9IR-TRKCDPP4E3O/view?usp=drive_link		1
7	Видео ряд с облетом архитектуры башни по диаметру Примеры: https://sthbnk.com/skygarden/ https://domdau.moscow/		1
Итого:		38 визуализаций 2 видео-ряд	



На карте обозначены важные объекты, окружающие проект.

№	Этап	Описание и состав работ
1	Результат работ	<p>3D анимированный ролик о проекте с музыкальным сопровождением, закадровым озвучиванием, сопроводительным текстом. Ролик должен раскрыть / подчеркнуть основные составляющие проекта:</p> <ol style="list-style-type: none"> 1. Архитектуру 2. Интерьеры и места общего пользования (<i>квартиры и МОП</i>) 3. Благоустройство 4. Видовые характеристики 5. Преимущества локации и окружения
2	Технические требования	<ul style="list-style-type: none"> • 3D анимация Объекта (в разрешении Ultra HD 3840px по длинной стороне), формат MP4, 30 кадров в секунду • Продолжительность ролика 100-120 секунд • Кадрирование ролика в full (100-120 секунд), medium (60 сек) и short(30 сек) версии.
3	Этапы работ	<p>После финализации 3D модели проекта приступаем к разработке 3D видео ролика проекта:</p> <ol style="list-style-type: none"> 1. Разработка сценария для видеоролика. Описание каждого кадра: идея, акценты, фотореференсы настройки по свету, возможное движение камеры. Подготовка сценария текста закадрового озвучивания 2. Согласование сценария между Исполнителем и Заказчиком (финальный документ в формате PDF) 3. Разработка чернового вариант 3D Анимации (в черно-белом варианте) для утверждения ракурсов и архитектурных деталей. 4. Разработка и согласование цветной версии стоп кадров (1 рендер на ролик) в разрешении 1920px по длинной стороне. 5. Разработка и согласование цветной версии 3D анимированного ролика в предфинальном разрешении 1920px по длинной стороне с музыкальным сопровождением, закадровым озвучиванием и сопроводительным текстом. 6. Финализация 3D анимированного ролика в финальном качестве и разрешении 3840px по длинной стороне с музыкальным сопровождением, закадровым озвучиванием, сопроводительным текстом.
4	Референсы	<p>https://youtu.be/3MEILg2MlxA?si=G2HzCih8j05RtnLx https://www.youtube.com/watch?v=f3JvJFLqDck https://opus-home.ru/videooproekte?ysclid=lsd92rpzmn188317341 ЖК OPUS https://portfolio.art3d.ru/projects/2023/shift_video ЖК Shift https://vimeo.com/808574808 https://vimeo.com/585005436</p>
5	ВНИМАНИЕ!	<p>Покупка музыкального сопровождения; закадровое озвучивание; фотосъемка окружения; видео ряд и фотографии с шатер стока; 3D моделей людей, автомобилей и т.д осуществляются Исполнителем в рамках блока работ по разработке 3D анимированного ролика.</p>

Референсы для генплана -выборщика: ЖК River Park Кутузовский

<https://riverpark-kutuzovskiy.ru/visual/>

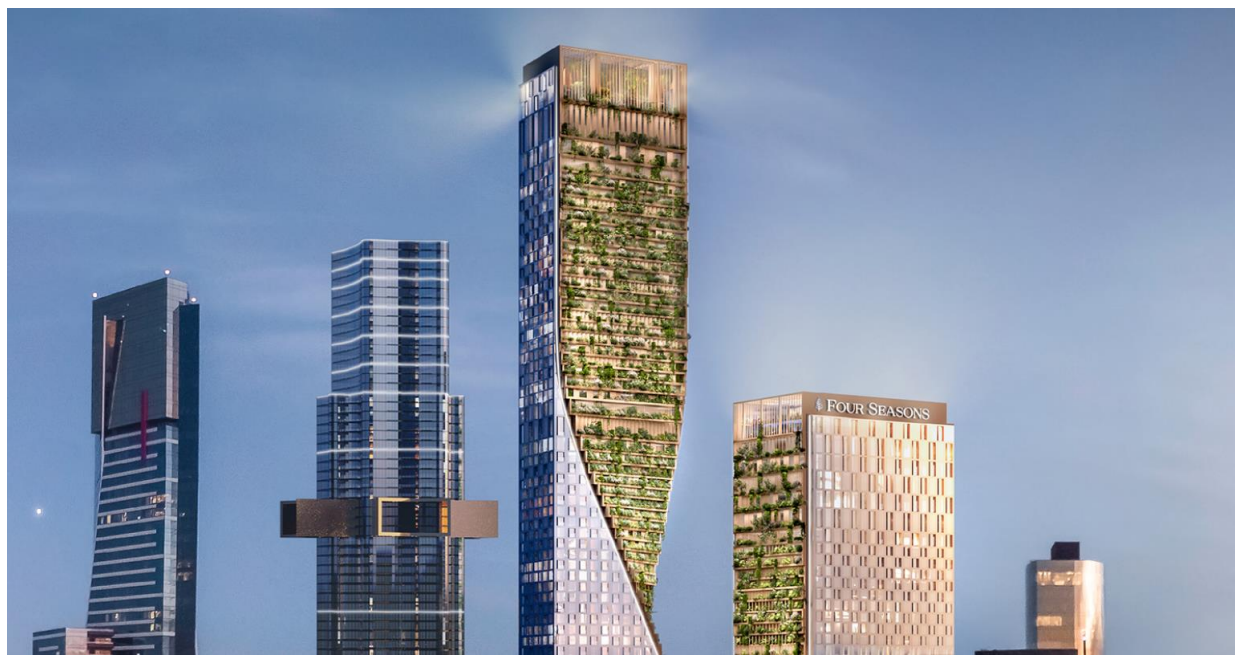


Референсы работ: постановку света



Референсы работ: STH BNK by Veulan

<https://sthbnk.com/>



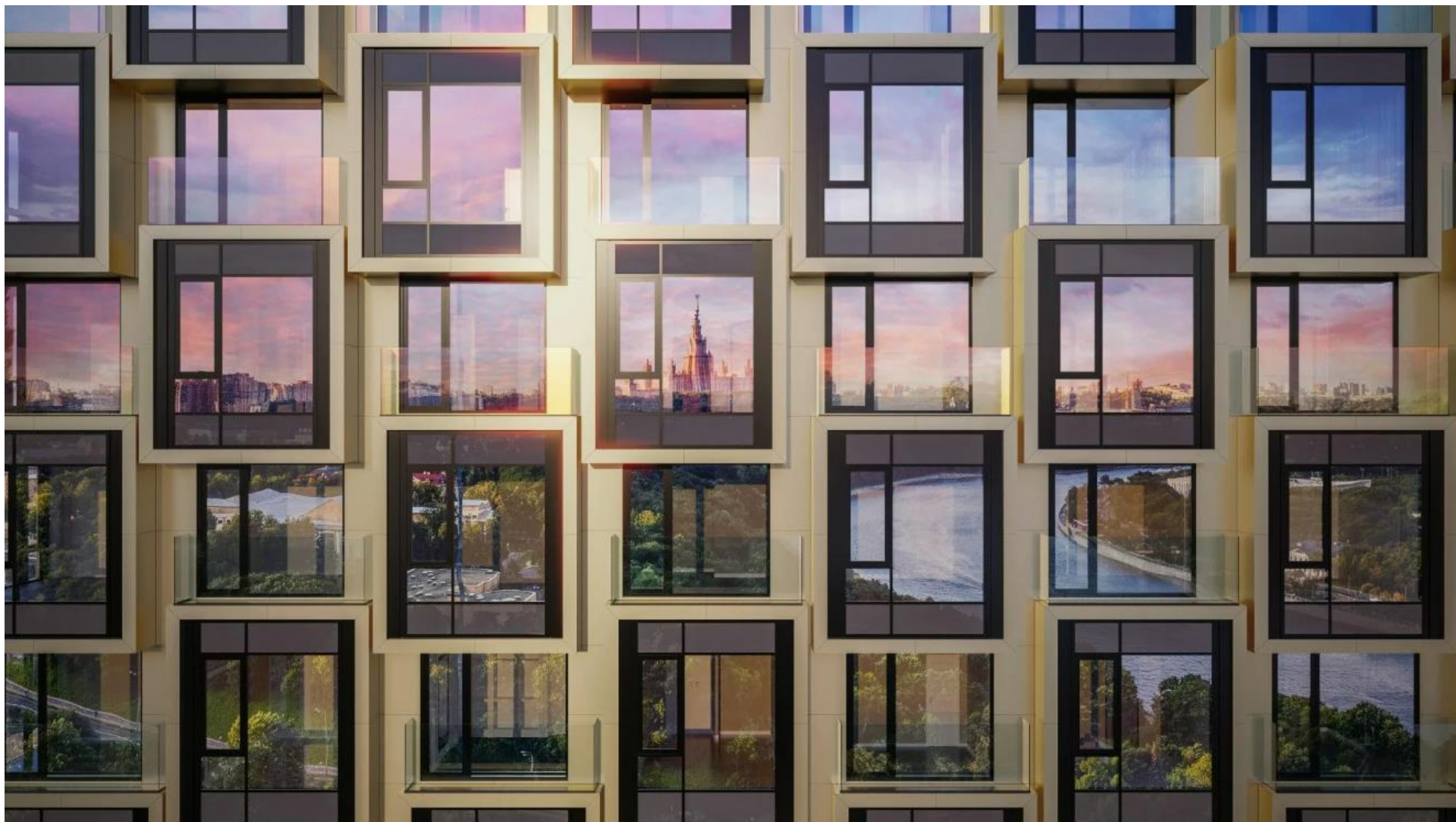
Референсы работ: ЖК River Park Кутузовский



Референсы работ: ЖК River Park Towers (Close-up, ночной вид на город)



Референсы работ: ЖК HIDE



Референсы работ: ЖК HIDE



Референсы работ: ЖК SPIRES



Референсы работ: Башня Федерации



Референсы работ: ЖК ENITEO



Референсы работ: ЖК SPIRES – как передана вечерняя атмосфера (golden hour)



Референсы работ: ЖК FAMOUS



Референсы работ: ЖК MOD – птичка, окна, блики

