

Лендинг ЛЧБ – адаптивный дизайн.  
businesschampions.ru

**Цели:**

1. Раскрыть глобальную идею и миссию ЛЧБ
2. Продемонстрировать масштабность проекта и его потенциал
3. Привлечь новых участников, партнеров и сотрудников

**Преимущества:**

1. Уникальность проекта (награды)
2. Новаторские идеи
3. Клиентоориентированность
4. Высокий уровень организации
5. Строгая политика Лиги
6. Колоссальный опыт

**Задача:** сделать сайт лёгким, живым и информативным.

Посыл в массы такой: организаторы Лиги – профессионалы своего дела, проект беспрецедентный и не имеющий аналогов.

**Структура:** сайт построен таким образом, чтобы любой зашедший (сотрудник, HR, руководитель, маркетолог, потенциальный организатор) мог найти ответы на свои вопросы. Оставить контакты либо связаться с организаторами. А также перейти на интересующий вид спорта в определенном городе.

**Сайт постранично:**

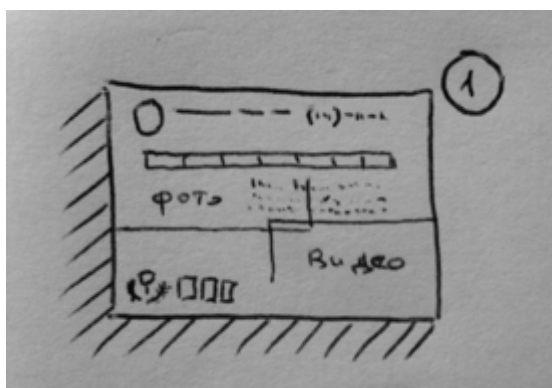
**1 экран**

Описание

Вводная информация, продающая обложка. Доступ к контактам без клика, фото и видео контент должны сразу «цеплять» гостя сайта и вызывать желание продолжить просмотр.

Обязательная информация

1. Меню (включает все страницы сайта - «якори-переходы»)
  - выпадает из окошка (+экран чище; - нужен клик)
  - закреплено в верхней части экрана (+без клика; - доп.инфа на экране)
2. Контакты (центральный офис в Мск: телефон+почта)
3. Краткое приветственное слово гостю (описание)
4. Награды, благодарственные письма и прочее (аккуратно, в углу экрана «уголок тщеславия»)
5. Фото (да/нет) + анимационный видео ролик «ЛЧБ» с !новым логотипом!



## 2 экран

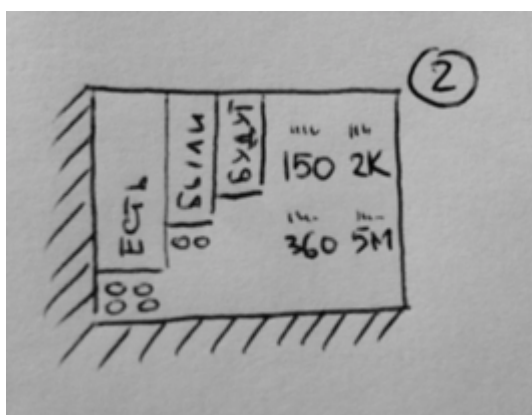
### Описание

Информация, дающая представление о масштабах проекта. О существующих филиалах, временно прекративших свою деятельность и о тех городах, где ЛЧБ еще не присутствует, но могла бы быть.

*Примечание: если возможно сделать геопривязку к видам – будет круто. Человек из Красноярска кликнув в «футбол», попадет на ЛЧБ\_футбол\_Красноярск.*

### Обязательная информация

1. География (города делим условно на: действующие; спящие; в ожидании) + виды спорта + переходы на конкретные сайты
2. Количественные показатели – типа ЛЧБ в цифрах (самые крупные показатели), автоматически обновляющиеся со временем.



### **Комментарии:**

Текст «История создания ЛЧБ» - написать, подумать куда и как вставить.

## 3 экран

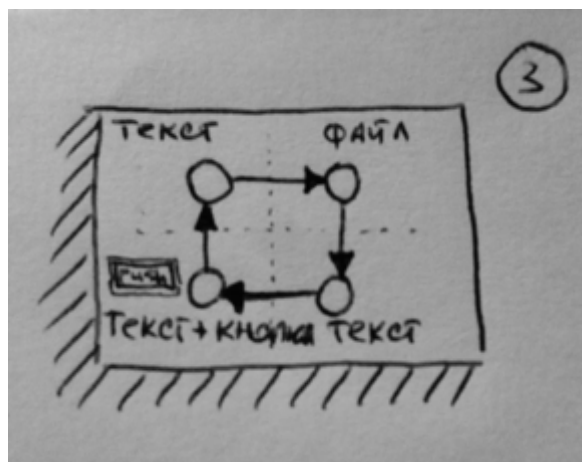
### Описание

На этой странице необходимо продемонстрировать всю серьезность и продуманность идей Лиги. Мотивировать гостя позвонить, написать, принять участие или приехать на мероприятие для личного знакомства.

### Обязательная информация

1. Для чего участвовать – текст в 2-х блоках (мотивы разные)
  - 1) для рядового сотрудника
  - 2) для руководителя
2. Пошаговая схема создания команды для участия (можно распечатать – ретвитнуть – репостнуть) – отдельный файл с лого ЛЧБ

3. Политика Лиги – 3 жестких принципа:
  - 1) Участвуют только корпораты
  - 2) Разделение по уровню мастерства
  - 3) Стабильные улучшения проекта от сезона к сезону (в т.ч. доработка регламента)
4. Ценообразование – текст о логичном соотношении «цена-качество». Не верите? – приглашаем в гости!



#### 4 экран

##### Описание

Побуждающий к звонку или письму текст, в котором описаны возможные направления сотрудничества: информационный, наградной, технический партнёр. Вы можете экипировать или накормить наших участников, но если экипировать, то качественно, если кормить, то вкусно и полезно.

##### Обязательная информация

1. Стать партнером – условия: официальный партнер или разовая промо-акция
2. Наши партнеры – успешные кейсы в формате итогового отчета из 6 пунктов
  - 1) Лого, название, адрес сайта партнера
  - 2) Категория или статус (официальный партнер или промо акция)
  - 3) Описание активаций (кратко)
  - 4) Фото рекламных материалов
  - 5) Сезон, в котором сотрудничали (весна 2017 Москва; лето 2018, осень-зима 2018)
  - 6) Фото люди+продукция и/или видео



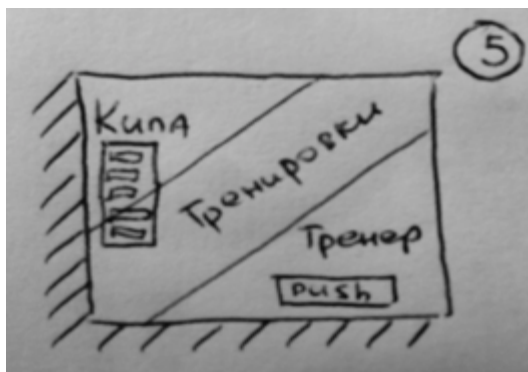
## 5 экран

### Описание

Дополнительные услуги ЛЧБ, направленные на улучшение проекта и клиентского сервиса. В идеале пакет участника должен выглядеть так: взнос+форма+тренировки+тренер. Услуги полного цикла. Вплоть до изготовления брендированной сувенирной продукции для болельщиков.

### Обязательная информация

1. Экипировка команды (закупка брендовой или пошив собственной) + нанесение лого, номеров, фамилий  
доп.: форма заказа экипировки – бренд, цвета, размерная сетка и количество, бюджет на 1 комплект, комментарий.
2. Площадки для тренировок (услуга по подбору площадок в удобном для клиента месте, в указанное время, на определенный период)
3. Тренер (услуга по подбору тренера для корпоративной команды)
4. Не нашли то, что искали? – Позвоните нам!



## 6 экран - не обязательно

### Описание

Блок сформирован из архивной информации Зала Славы. Включает лучшие команды и самых преданных участников Лиги. Демонстрирует внимательное отношение организаторов к достижениям участников.

### Обязательная информация

1. Сезоны (команда) - ф
2. Игры (команда) - б
3. Трофеи (команда) - в
4. Забито мячей (команда) - футбол
5. Набрано очков (команда) - баскетбол
6. Лучшие игроки (MVP) – волейбол



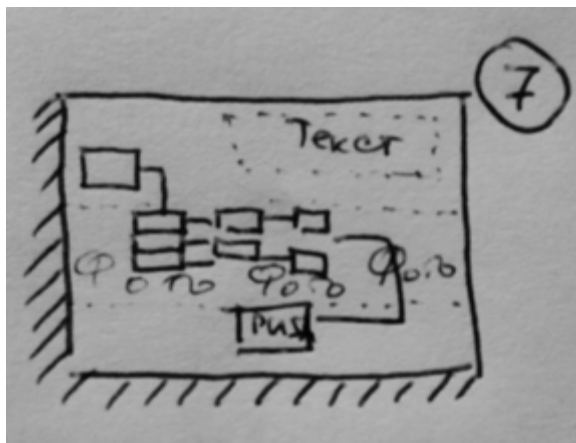
## 7 экран

### Описание

Поиск сотрудников ЛЧБ и технического персонала должен проходить на регулярной основе. Все заявки обрабатываются, создаётся общая база. Постоянно дополняется. Исполнители обязаны прислать портфолио и/или выполнить тестовое задание.

### Обязательная информация

- 1) Обращение к потенциальным сотрудникам – а-ля: работа для избранных
- 2) Форма с последовательным заполнением: город-вакансия-контакты-комментарий-отправить заявку



**ФУТЕР. КОНТАКТЫ. СОЦСЕТИ. (С)2010-2017. ЛОГОТИП. Организатор:  
РУСПОРТИНГ.**