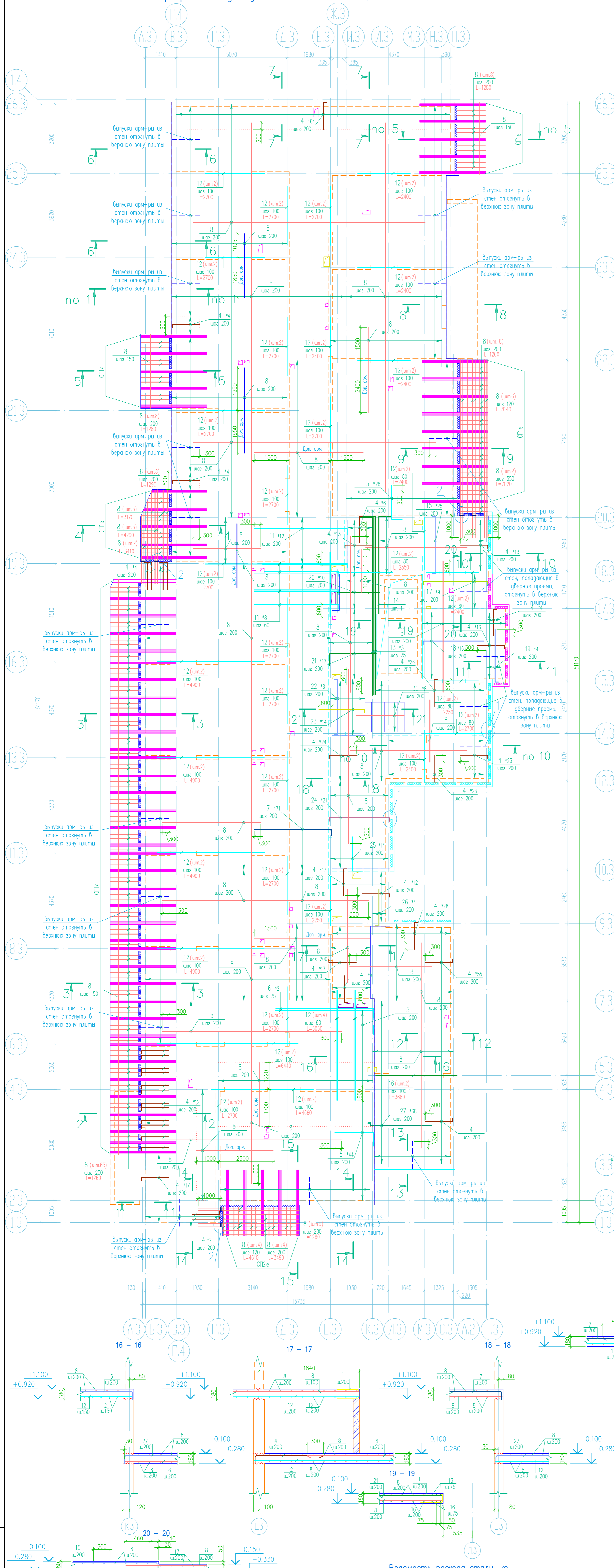


Секция 3. Схема расположения верхней арматуры в плите перекрытия над подвалом на отм. -0.150, -0.100 и +1.100

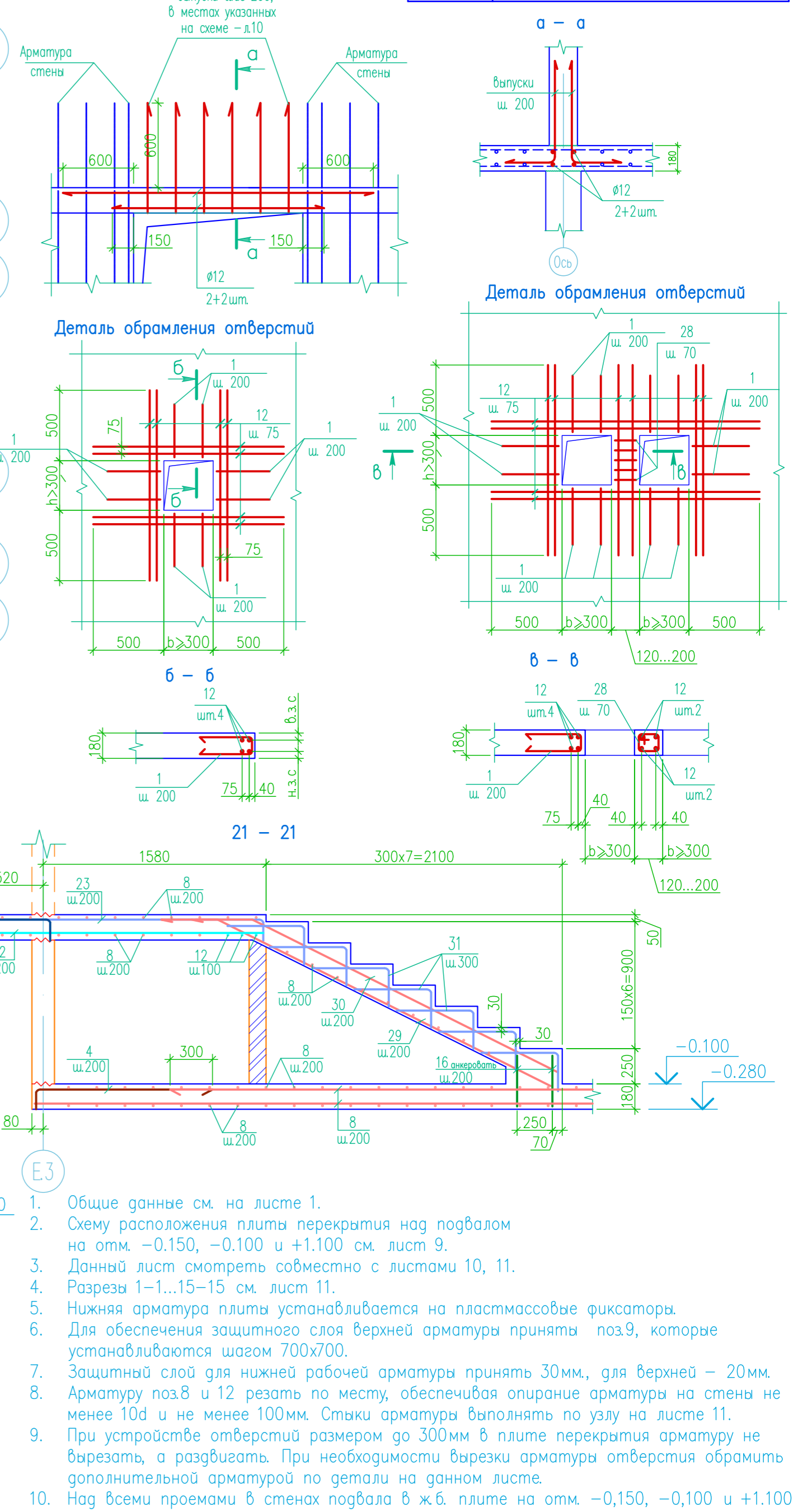
Спецификация к схеме армирования плиты



Поз.	Обозначение	Наименование	Кол.	Масса ед., кг	Прим.
Секция 3. Плита перекрытия над подвалом на отм. -0.150, -0.100 и +1.100.					
Сборочные единицы					
СП1е	07/16-9-КЖ.И-СП1е...	Сетка арматурная СП1е	198	5.78	
СП2е	07/16-9-КЖ.И-СП2е...	Сетка арматурная СП2е	15	5.78	
Детали					
А 500С ГОСТ Р 52544-2006					
А 240 ГОСТ 5781-82*					
1	см. ведомость деталей	∅ 8 А500С L=920	268	0.36	
2	см. ведомость деталей	∅ 8 А500С L=1230	72	0.49	
3	см. ведомость деталей	∅ 8 А500С L=1220	9	0.48	
4	см. ведомость деталей	∅ 8 А500С L=1380	389	0.55	
5	см. ведомость деталей	∅ 12 А500С L=2230	70	1.98	
6	см. ведомость деталей	∅ 12 А500С L=4900	2	4.35	
7	см. ведомость деталей	∅ 8 А500С L=3660	71	1.45	
8	см. ведомость деталей	∅ 8 А500С L= пог.м	11768	0.40	
11	см. ведомость деталей	∅ 12 А500С L=4330	20	3.85	
12	см. ведомость деталей	∅ 12 А500С L= пог.м	4440	0.89	
13	см. ведомость деталей	∅ 16 А500С L=8680	3	13.70	
14	см. ведомость деталей	∅ 16 А500С L=4980	1	7.86	
15	см. ведомость деталей	∅ 8 А500С L=2880	25	1.14	
16	см. ведомость деталей	∅ 16 А500С L= пог.м	132	1.58	
17	см. ведомость деталей	∅ 8 А500С L=3210	9	1.27	
18	см. ведомость деталей	∅ 8 А500С L=2910	16	1.15	
19	см. ведомость деталей	∅ 8 А500С L=2540	4	1.00	
20	см. ведомость деталей	∅ 16 А500С L=2530	10	3.99	
21	см. ведомость деталей	∅ 16 А500С L=2710	17	4.28	
22	см. ведомость деталей	∅ 8 А500С L=2770	8	1.09	
23	см. ведомость деталей	∅ 8 А500С L=2200	14	0.87	
24	см. ведомость деталей	∅ 8 А500С L=3010	21	1.19	
25	см. ведомость деталей	∅ 12 А500С L=2030	14	1.80	
26	см. ведомость деталей	∅ 8 А500С L=1830	4	0.72	
27	см. ведомость деталей	∅ 8 А500С L=2930	38	1.16	
28	см. ведомость деталей	∅ 8 А240 L=680	33	0.27	
29	см. ведомость деталей	∅ 8 А500С L=3000	8	1.19	
30	см. ведомость деталей	∅ 8 А500С L=2800	8	1.11	
31	см. ведомость деталей	∅ 8 А500С L=800	30	0.32	
Монтажная арматура					
9	см. ведомость деталей	∅ 8 А500С L=900	1400	0.36	
10	см. ведомость деталей	∅ 12 А500С L= пог.м	995	0.89	
Материалы					
Бетон В25 Ф75			140,0	м³	
ГОСТ 15588-2014			1,00	м³	

Ведомость деталей

Поз.	Эскиз	Поз.	Эскиз
1		18	
2		19	
3		20	
4		21	
5		22	
6		23	
7		24	
9		25	
11		26	
13		27	
14		28	
15		29	
17		30	
		31	



Ведомость расхода стали, кг

Марка элемента	Арматурные изделия					Всего	Общий расход
	Арматура класса А240		Арматура класса А500С				
	ГОСТ 5781-82		ГОСТ Р 52544-2006				
Монтажная ар-ра	∅8	Итого	∅8	∅12	∅16	Итого	1389.6
Плита перекрытия над подвалом	8.9	8.9	504.0	885.6	1371.3	11154.7	11154.7

Литера подл. Полн. и дата
 Взам. инв. №

- Общие данные см. на листе 1.
- Схему расположения плиты перекрытия над подвалом на отм. -0.150, -0.100 и +1.100 см. лист 9.
- Данный лист смотреть совместно с листами 10, 11.
- Разрезы 1-1, 15-15 см. лист 11.
- Нижняя арматура плиты устанавливается на пластмассовые фиксаторы.
- Для обеспечения защитного слоя верхней арматуры приняты детали, которые устанавливаются шагом 700х700.
- Защитный слой для нижней рабочей арматуры принять 30мм, для верхней - 20мм.
- Арматуру поз.8 и 12 резать по месту, обеспечивая опирание арматуры на стены не менее 10д и не менее 100мм. Стяжки арматуры выполнять по узлу на листе 11.
- При устройстве отверстий размером до 300мм в плите перекрытия арматуру не вырезать, а разбивать. При необходимости вырезать арматуру отверстия обратить дополнительной арматурой по детали на данном листе.
- Над всеми проемами в стенах подвала в ж.б. плите на отм. -0.150, -0.100 и +1.100 установить арматуру по детали на данном листе.