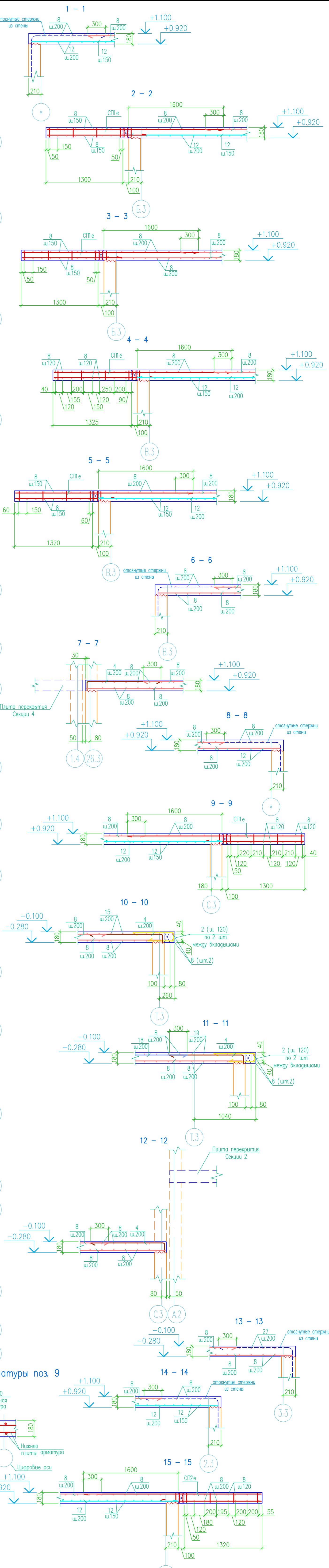
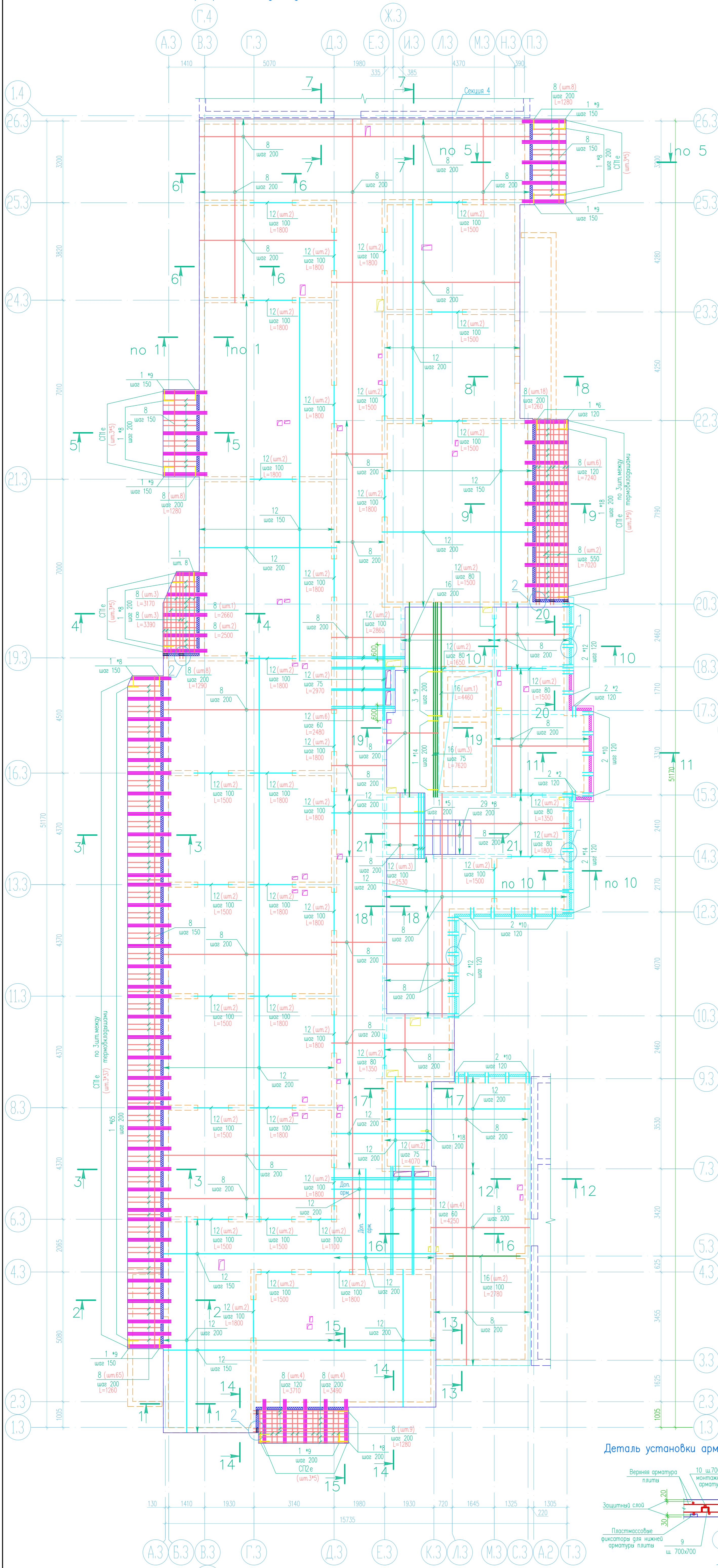
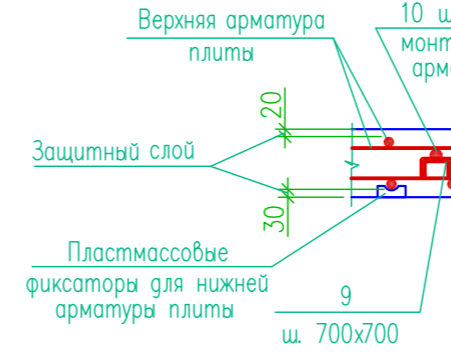


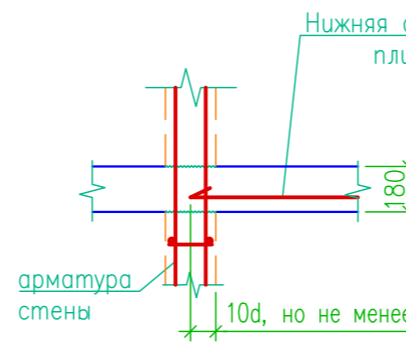
Секция 3. Схема расположения нижней арматуры в плите перекрытия над подвалом на отм. -0.150, -0.100 и +1.100



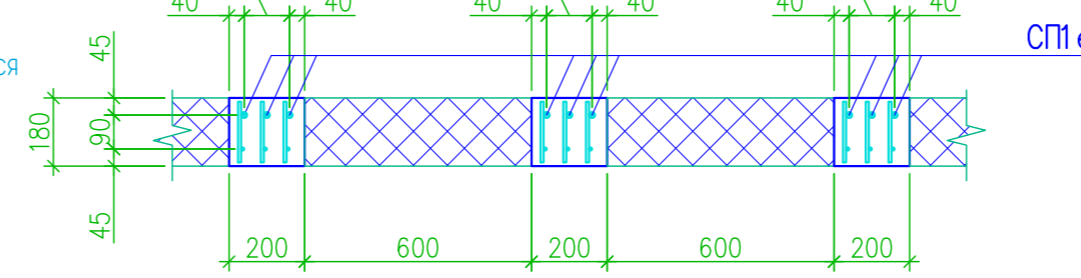
Деталь установки арматуры поз 9



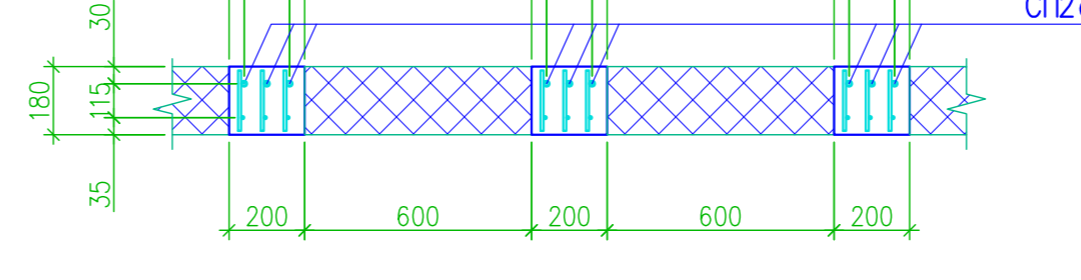
Деталь забеднения нижней арматуры на стену



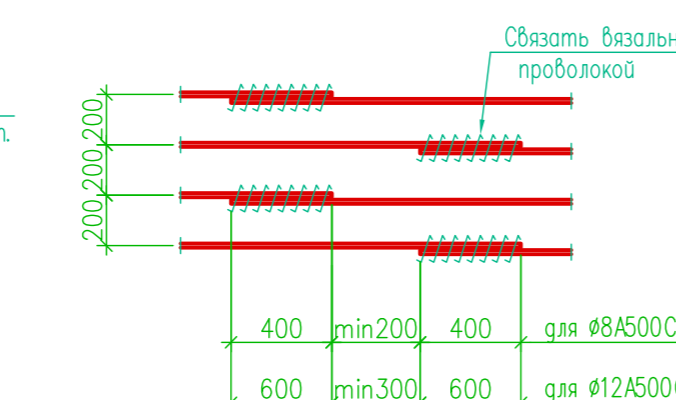
Деталь установки сетки СП1е



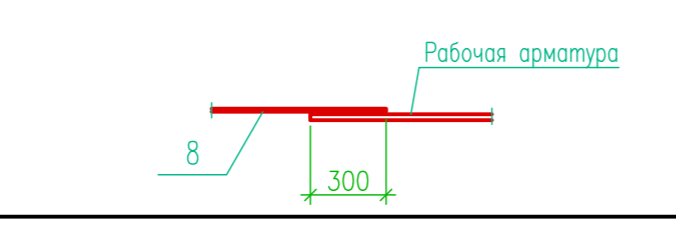
Деталь установки сетки СП2е



Узел стыка нижней и верхней рабочей арматуры внахлестку (без сварки)



Деталь стыка верхней арматуры Ø8 А500С шаг 200 с рабочей арматурой плиты



1. Общие данные см. на листе 1.
2. Схему расположения плиты перекрытия над подвалом на отм. -0.150, -0.100 и +1.100 см. лист 9.
3. Данный лист смотреть совместно с листами 10, 12.
4. Нижняя арматура плиты устанавливается на пластмассовые фиксаторы.
5. Для обеспечения защитного слоя верхней арматуры приняты поз.9, которые устанавливаются шагом 700x700.
6. Защитный слой для нижней рабочей арматуры принят 30мм, для верхней - 20мм.
7. Арматуру поз.8 и 12 резать по месту, обеспечивая опирание арматуры на стену не менее 10d и не менее 100мм. Стыки арматуры выполнять по узлу на листе.
8. При устройстве отверстий размером до 300мм в плите перекрытия арматуру не вырезать, а разводить. При необходимости вырезки арматуры отверстия обрамить дополнительной арматурой по детали на листе 12.
9. Над всеми проемами в стенах подвала в ж.б. плите на отм. -0.150, -0.100 и +1.100 установить арматуру по детали на листе 12.
10. Спецификацию арматуры, безометность расхода стали см. на листе 12.