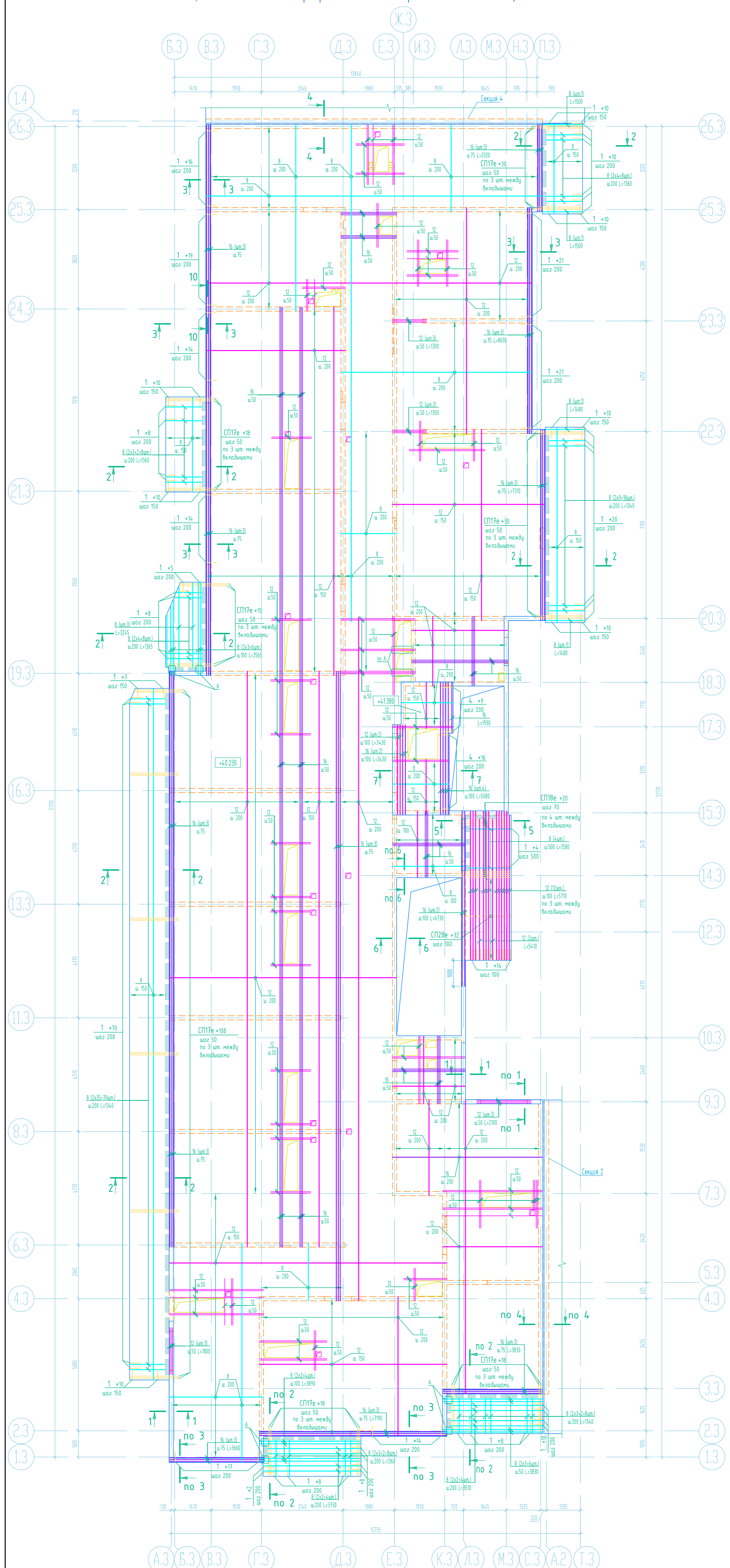


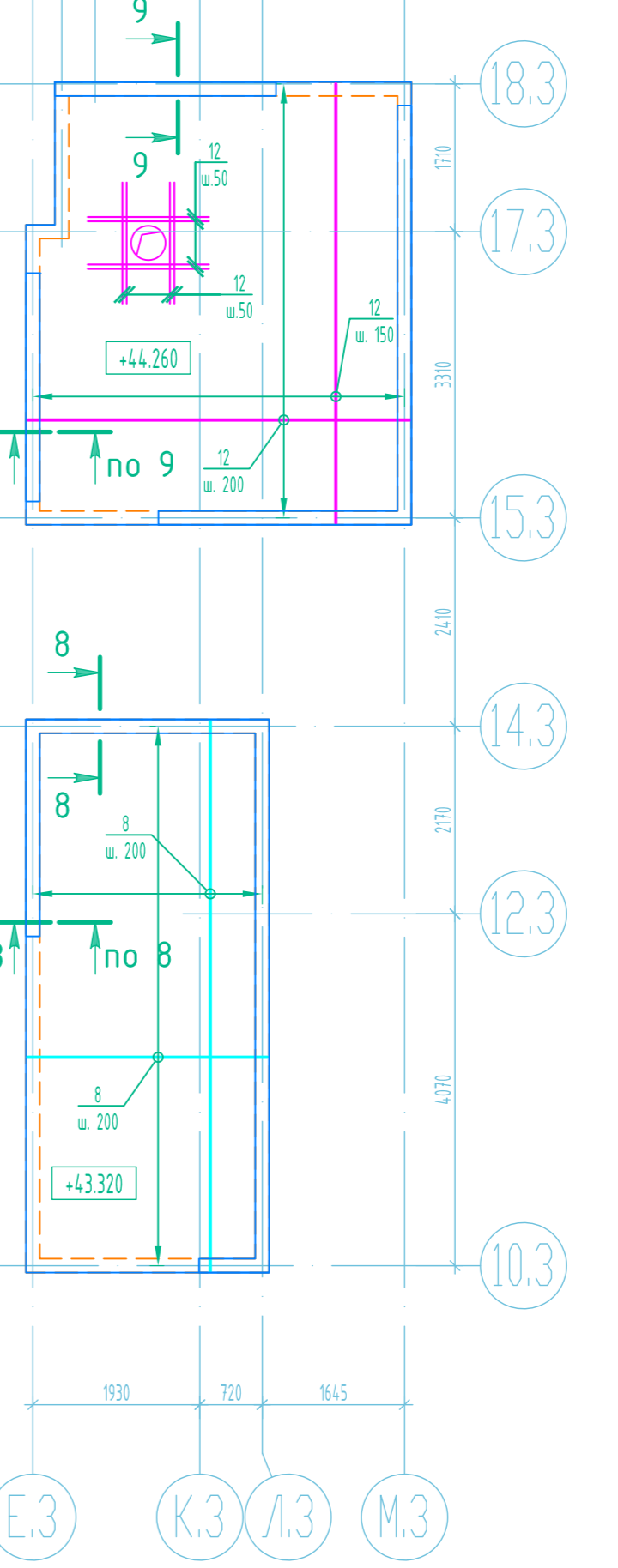
Секция 3. Схема нижнего армирования плиты покрытия на отм. +0.230, +4.130

Спецификация к схеме армирования на один этаж



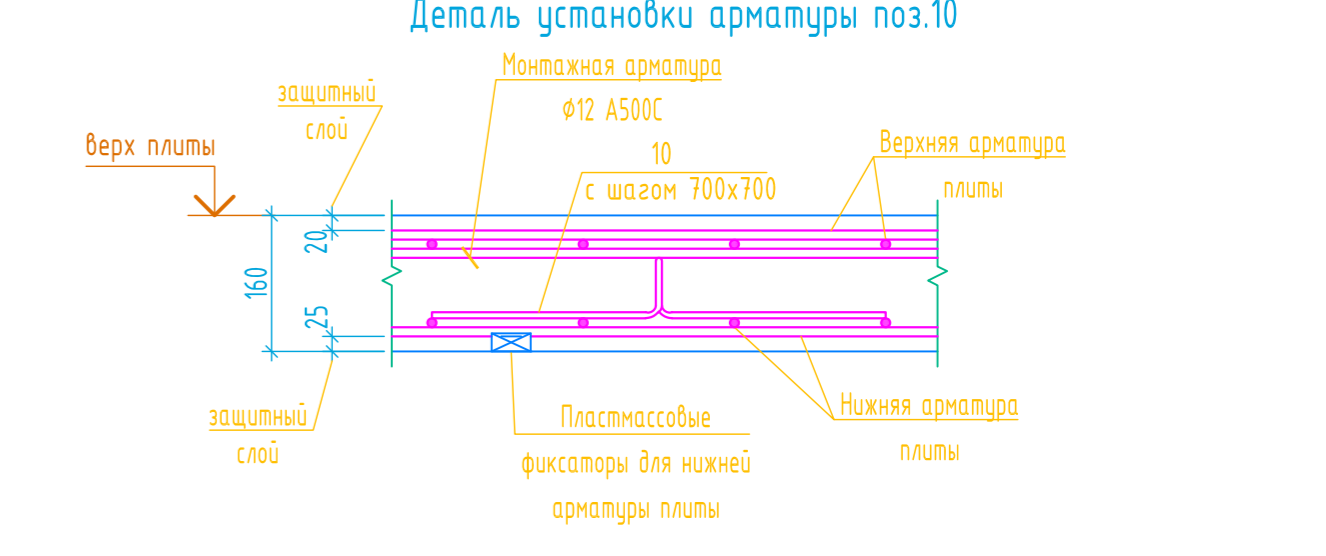
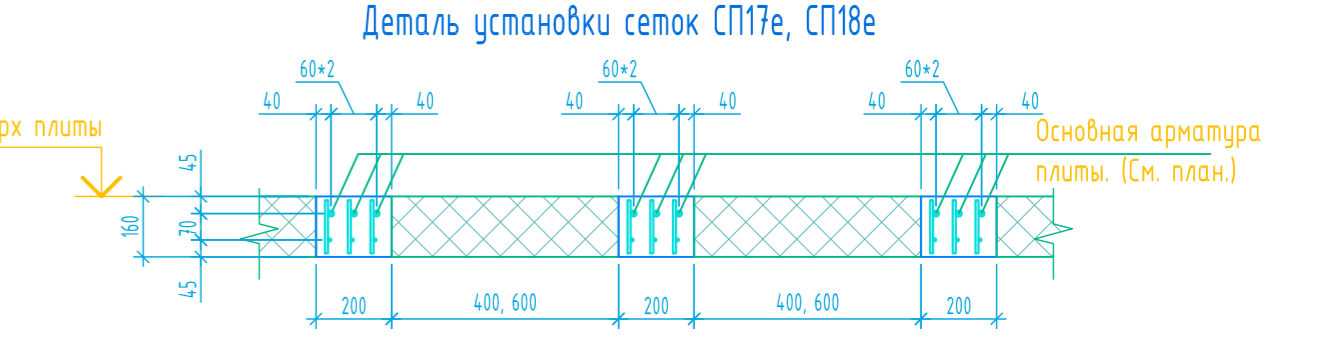
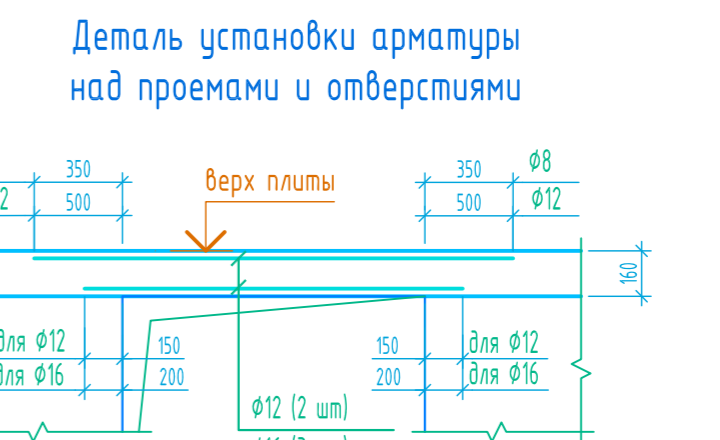
Поз.	Обозначение	Наименование	Кол.	Масса ед., кг	Прим.
Секция 3					
Сборочные единицы					
СП17е	07/16-9-КЖИ-СП17е... стр. 200	Сетка армирующая СП17е	237	6.07	
СП18е	07/16-9-КЖИ-СП18е... стр. 201	Сетка армирующая СП18е	20	6.56	
СП28е	07/16-9-КЖИ-СП28е... стр. 223	Сетка армирующая СП28е	32	5.17	
Детали					
1*	ГОСТ Р 52544-2006	φ 8 А500С L = 920	1523	0.36	
2*	ГОСТ Р 52544-2006	φ 8 А500С L = 1050	31	0.41	
3*	ГОСТ Р 52544-2006	φ 8 А500С L = 1100	45	0.43	
4*	ГОСТ Р 52544-2006	φ 8 А500С L = 960	48	0.38	
5*	ГОСТ Р 52544-2006	φ 12 А500С L = 4140	58	3.68	
6*	ГОСТ Р 52544-2006	φ 16 А500С L = 2700	39	4.26	
7*	ГОСТ Р 52544-2006	φ 8 А500С L = 1760	183	0.70	
8	ГОСТ Р 52544-2006	φ 8 А500С L = поз.м.	10690	0.40	
9*	ГОСТ Р 52544-2006	φ 8 А240 L = 680	33	0.27	
11*	ГОСТ Р 52544-2006	φ 16 А500С L = 2320	12	3.66	
12	ГОСТ Р 52544-2006	φ 12 А500С L = поз.м.	6200	0.89	
13*	ГОСТ Р 52544-2006	φ 12 А500С L = 4230	4	3.76	
14*	ГОСТ Р 52544-2006	φ 12 А500С L = 5880	4	5.22	
15*	ГОСТ Р 52544-2006	φ 8 А500С L = 1530	38	0.60	
16	ГОСТ Р 52544-2006	φ 16 А500С L = поз.м.	758	1.58	
17*	ГОСТ Р 52544-2006	φ 8 А500С L = 2030	16	0.80	
18*	ГОСТ Р 52544-2006	φ 8 А500С L = 2500	25	0.99	
19*	ГОСТ Р 52544-2006	φ 8 А500С L = 3500	7	1.38	
20*	ГОСТ Р 52544-2006	φ 8 А240 L = 230	1308	0.09	
21*	ГОСТ Р 52544-2006	φ 8 А500С L = 1440	136	0.57	
Монтажная арматура					
12	ГОСТ Р 52544-2006	φ 12 А500С L = поз.м.	1130	0.89	
10*	ГОСТ Р 52544-2006	φ 8 А500С L = 820	1483	0.32	
Материалы					
		Бетон В25, F75	136	м ³	
		Пенополистирол ППСН-Р-А	1.8	м ³	
ГОСТ 15588-2014					

Фрагмент 1. Схема нижнего армирования плиты покрытия на отм. +4.320, +4.260



Ведомость деталей

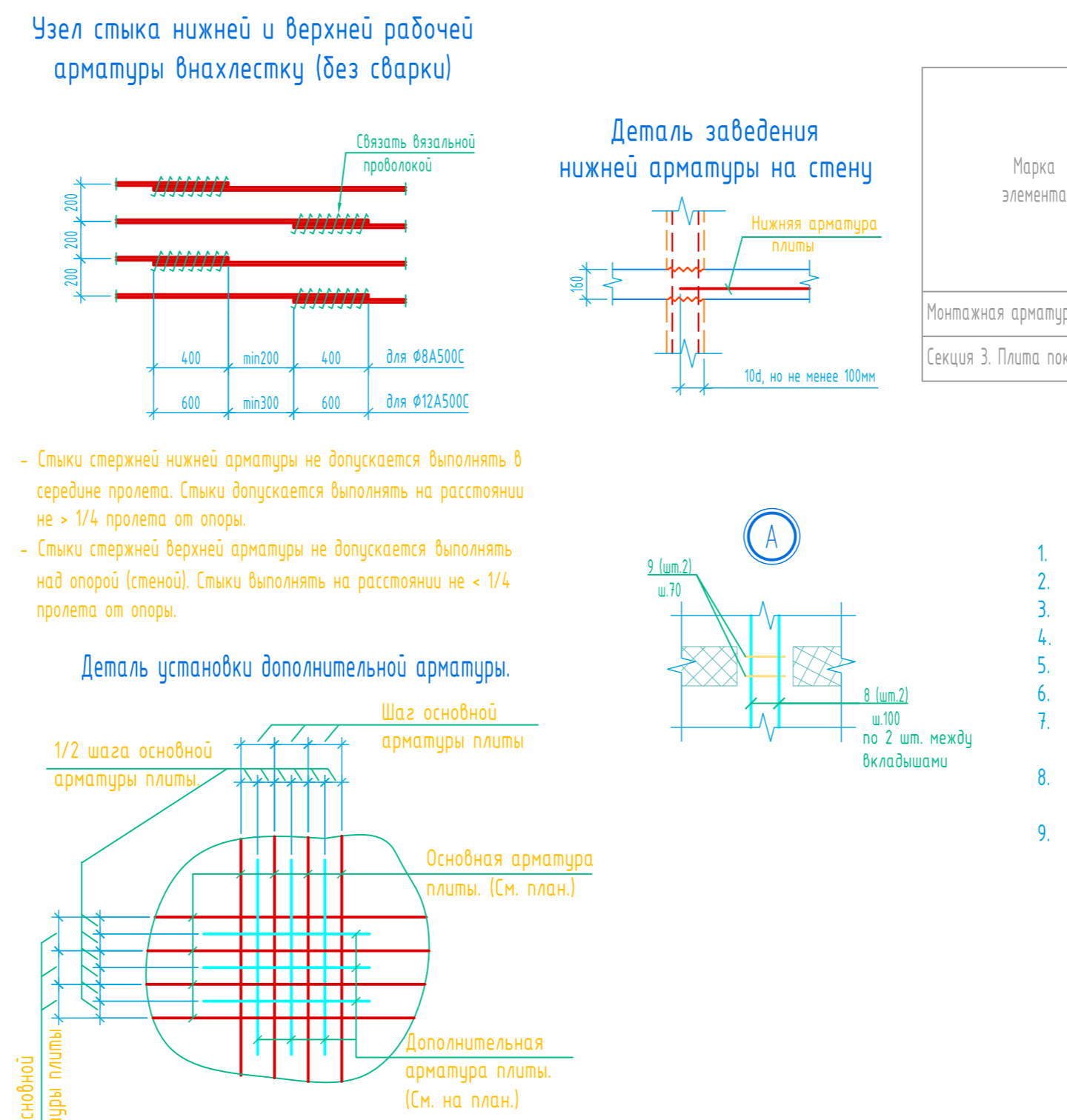
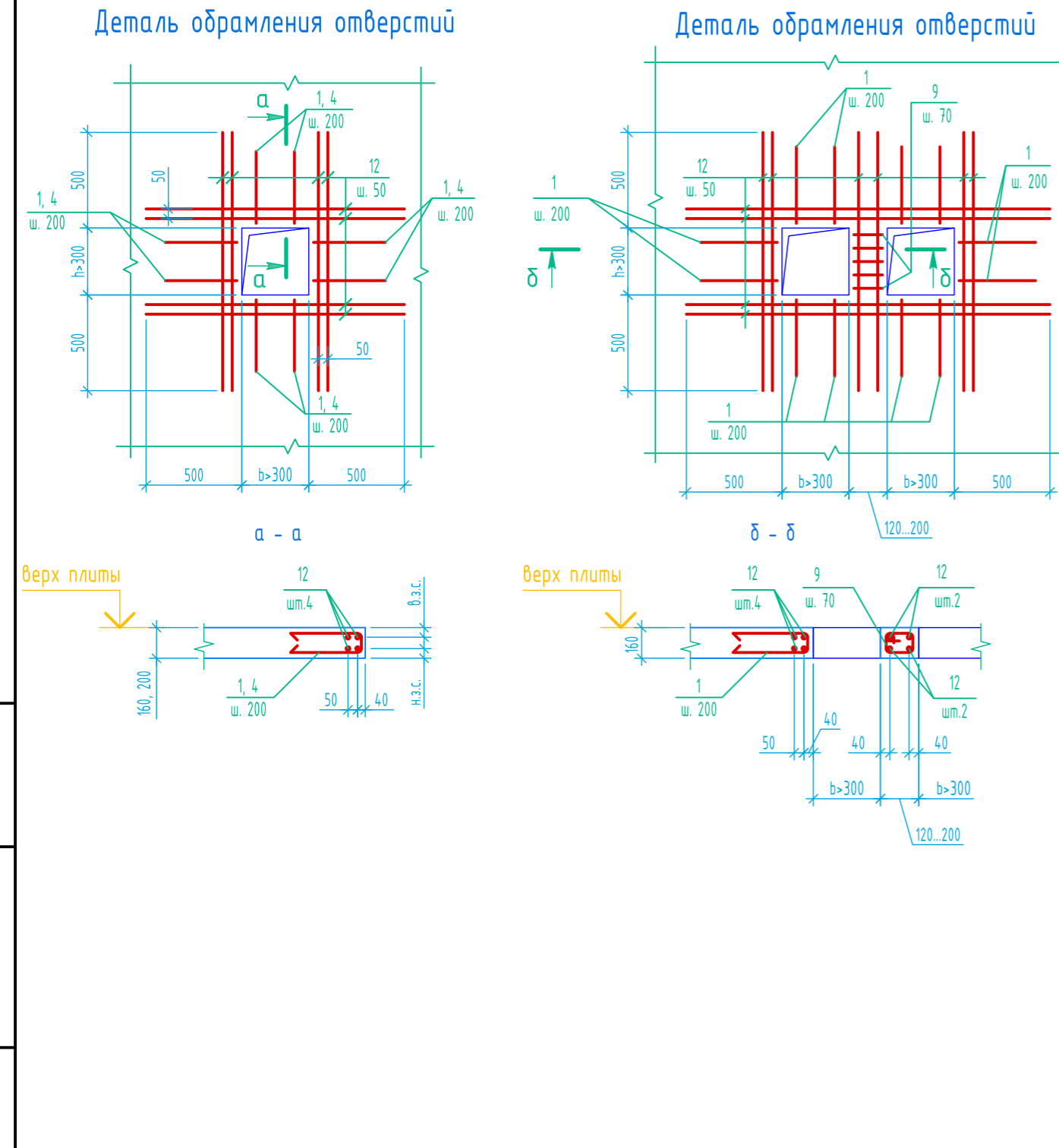
Поз.	Эскиз
1	
2	
3	
4	
5	
6	
7	
9	
10	
11	
13	
14	
15	
17	
18	
19	
20	
21	



Ведомость расхода стали, кг

Марка элемента	Арматурные изделия					Общий расход	
	Арматура класса А240		Арматура класса А500С				
	ГОСТ 5781-82		ГОСТ Р 52544-2006				
φ8	Итого	φ8	φ12	φ16	Итого	Всего	
Монтажная арматура			474.6	1005.7			1480.3
Секция 3. Плита покрытия	126.6	126.6	5462.5	5767.4	2830.7	14060.6	14187.2

- Общие данные см. лист 1.
- Схему расположения плиты покрытия на отм. +4.0230, +4.1380 см. лист 47.
- Схему расположения вытески из плиты покрытия на отм. +4.0230 см. лист 48.
- Нижняя арматура плиты устанавливается на пластмассовые фиксаторы.
- Для обеспечения защитного слоя верхней арматуры приняты поз.10, которые устанавливаются шагом 700x700.
- Защитный слой для нижней рабочей арматуры принят 25мм, для верхней - 20мм.
- Арматуру поз. 8 и 12 резать по месту, обеспечивая опирание арматуры на стены не менее 10д и не менее 100мм. Стыки арматуры выполнять по узлу на листе.
- При устройстве отверстий размером до 300мм в плите перевернуть арматуру не вырезать, а раздвинуть. При необходимости вырезки арматуры отверстия обработать дополнительной арматурой по детали на данном листе.
- Схему верхней арматуры см. лист 50.



Инв. № подл. Подп. и дата. Взам. инв. №