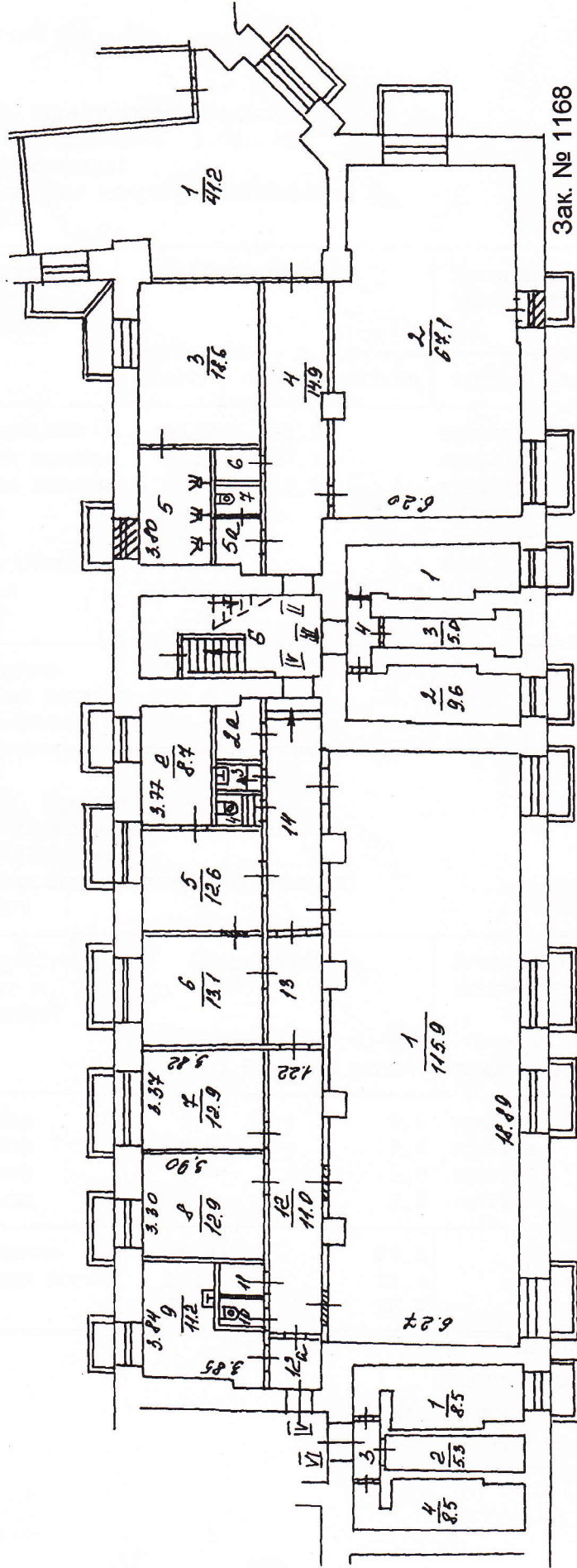


# ПОЭТАЖНЫЙ ПЛАН

по адресу: Шмитовский пр.  
наименование ул. (просп., бульв. и т.д.)  
 ДОМОВЛ. (вл.) \_\_\_\_\_ ДОМ \_\_\_\_\_ 5  
номерное подчёркнут  
 корпус \_\_\_\_\_ строение (сооружение) \_\_\_\_\_  
номерное подчёркнут  
 на часть подвал этажа помещ. (квартира) \_\_\_\_\_ II, III, IV, V  
 квартал № \_\_\_\_\_ 779/2 \_\_\_\_\_ ЦАО г. Москвы

## ПОДВАЛ



Последний план составлен по состоянию на

" 3 " 04 2008 г.

П/план снял Мулюкова Н.В.

Проверил Иванкова Г. М.

" 6 " 05 2009 г.

1  
 Центральное  
 территориальное бюро  
 технической инвентаризации  
 города Москвы

Руководитель группы по инвентаризации строений и сооружений Иванкова Г. М.

Масштаб 1:200

Центральное ТБТИ

ЭКСПЛИКАЦИЯ

По адресу: Шмитовский пр., 5

стр. 1

Помещение N II Тип: Культпросветительские  
 Последнее обследование 3.04.2008  
 Акт Мосжилинспекции  
 о перепланировке квартиры (помещения)  
 от 5.02.2009

ф.25

Этаж	NN комн.	Характеристики комнат и помещений	Общая площадь			Площадь помещений вспомогат. использ. (с коэф.)			Вы- со- та
			всего	в т.ч.		лодж.	в т.ч.		
				основ.	вспом.		балк.	проч.	
п	1	зал читальный	41,2	41,2				культур	296
	2	комн. для заняти	67,1	67,1				культур	
	3	комн. для заняти	18,6	18,6				культур	
	4	коридор	14,9		14,9			культур	
	5	душевая	8,3		8,3			культур	
	5а	пом. подсобное	2,5		2,5			культур	
	6	кладовая	1,4		1,4			культур	
7	уборная	1,5		1,5			культур		
Итого по помещению			155,5	126,9	28,6				
---Нежилые помещения всего			155,5	126,9	28,6				
в т.ч. Культпросветит.			155,5	126,9	28,6				

Помещение N III Тип: Прочие  
 Последнее обследование 3.04.2008  
 Акт Мосжилинспекции  
 о перепланировке квартиры (помещения)  
 от 5.02.2009

ф.25

Этаж	NN комн.	Характеристики комнат и помещений	Общая площадь			Площадь помещений вспомогат. использ. (с коэф.)			Вы- со- та
			всего	в т.ч.		лодж.	в т.ч.		
				основ.	вспом.		балк.	проч.	
п	1	служебное	9,0		9,0			прочая	296
	2	служебное	9,6		9,6			прочая	
	3	служебное	5,0		5,0			прочая	
	4	служебное	2,8		2,8			прочая	
Итого по помещению			26,4		26,4				
---Нежилые помещения всего			26,4		26,4				
в т.ч. Прочие			26,4		26,4				

Центральное  
 территориальное бюро  
 технической инвентаризации  
 города Москвы



Помещение N IV Тип: Прочие

ф.25

Последнее обследование 3.04.2008

Акт Мосжилинспекции

о перепланировке квартиры (помещения)

от 5.02.2009

Этаж	NN комн.	Характеристики комнат и помещений	Общая площадь			Площадь помещений вспомогат. использ. (с коэф.)			Вы- со- та
			всего	в т.ч.		лодж.	в т.ч.		
				основ.	вспом.		балк.	проч.	
п	1	зал спортивный	115,9		115,9			прочая	296
	2	раздевалка	8,7		8,7			прочая	
	2а	пом.подсобное	2,8		2,8			прочая	
	3	умывальная	1,3		1,3			прочая	
	4	уборная	1,3		1,3			прочая	
	5	раздевалка	12,6		12,6			прочая	
	6	служебное	13,1		13,1			прочая	
	7	служебное	12,9		12,9			прочая	
	8	служебное	12,9		12,9			прочая	
	9	служебное	11,2		11,2			прочая	
	10	уборная	1,3		1,3			прочая	
	11	кладовая	1,5		1,5			прочая	
	12	коридор	11,0		11,0			прочая	
	12а	коридор	2,4		2,4			прочая	
13	коридор	5,1		5,1			прочая		
14	коридор	11,6		11,6			прочая		

Итого	по помещению	225,6		225,6				
---	Нежилые помещения всего	225,6		225,6				
	в т.ч. Прочие	225,6		225,6				

Помещение N VI Тип: Прочие

ф.25

Последнее обследование 3.04.2008

Акт Мосжилинспекции

о перепланировке квартиры (помещения)

от 5.02.2009

Этаж	NN комн.	Характеристики комнат и помещений	Общая площадь			Площадь помещений вспомогат. использ. (с коэф.)			Вы- со- та
			всего	в т.ч.		лодж.	в т.ч.		
				основ.	вспом.		балк.	проч.	
п	1	служебное	8,5		8,5			прочая	296
	2	служебное	5,3		5,3			прочая	
	3	коридор	1,8		1,8			прочая	
	4	служебное	8,5		8,5			прочая	

Итого	по помещению	24,1		24,1				
---	Нежилые помещения всего	24,1		24,1				
	в т.ч. Прочие	24,1		24,1				

! Центральное  
территориальное бюро  
технической инвентаризации  
города Москвы

По адресу: Шмитовский пр., 5

стр. 3

Тип помещений: Не входящие в общую площадь

Этаж	NN комн.	Характеристики комнат и помещений	Общая площадь			Площадь помещений вспомогат. использ. (с коэф.)			Вы- со- та
			всего	в т.ч.		лодж.	в т.ч.		
основ.	вспом.	балк.		проч.					

п Б клетка лестнич 10,6 О.ИМ.М.КВ.Д.  
Последнее обследование 3.04.2008

Итого	431,6	126,9	304,7				
---Нежилые помещения всего	431,6	126,9	304,7				
в т.ч. Культпросветит.	155,5	126,9	28,6				
Прочие	276,1		276,1				

Кроме того:

По помещениям, не входящим в общую площадь здания	10,6
--	------

в том числе:

по лестницам	10,6
--------------	------

Итоги по общему имуществу многоквартирного дома

Площадь помещений, не входящих в общую площадь здания	10,6
---	------

Экспликация на 3 страницах

20.05.2009 г.

Исполнитель

Курянская Е.Л.

94 10 001168

Экспликация  
А.М.Авдеев

